

島根県感染症情報(週報) 2006年 第52週 (12/25~12/31)

県内感染症情報(概況)

1) 全数報告感染症(1~5類感染症)

激症型溶血性レンサ球菌感染症が1件(松江圏域)報告されています。

2) 定点報告5類感染症

- 感染性胃腸炎 : 11月中旬のピーク時より患者報告数は1/2に減少していますが、依然県内全域で流行しています。今後も継続して流行しますので、手洗等の感染予防対策を行ってください。
- ORSウイルス感染症 : 今週は先週に引き続き松江、出雲、益田医療圏域から報告があり、流行しています。
- A群溶連菌咽頭炎 : 過去10年間で最も大きな流行となっています。手洗、うがい等の感染予防に気をつけてください。
- 手足口病 : 4歳以下の小児を中心に全県で流行が拡大しています。
- 水痘 : 全県で主に4歳以下の小児で流行し、ピークに達しています。今後も流行が続きますので注意する必要があります。
- 流行性耳下腺炎 : ほぼ1年間、全国の中でも大きな規模の流行が県内全域で続いています。

3) 主な病原体の分離状況等

感染性胃腸炎患者からはノロウイルス(GII)、腸管アデノウイルスが検出され、ヘルパンギーナからはコクサッキーB5型ウイルスが、手足口病、無菌性髄膜炎、発疹症からエンテロウイルス71型が、咽頭結膜熱からアデノウイルス2型、3型が分離されています。

主な感染症の流行状況

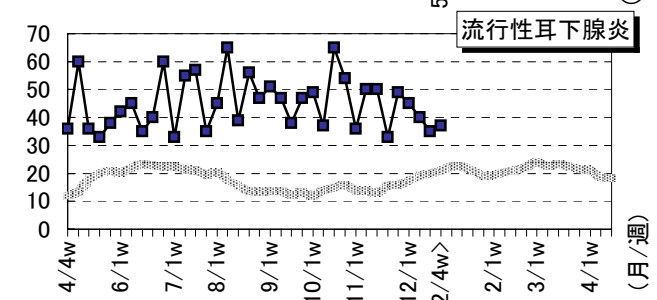
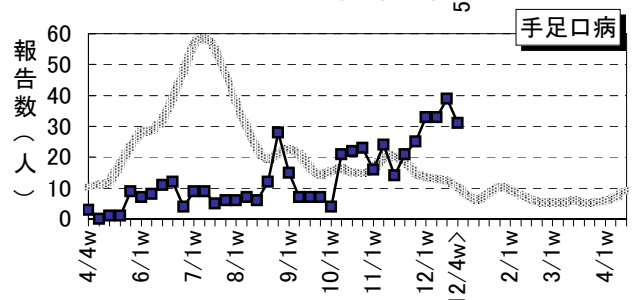
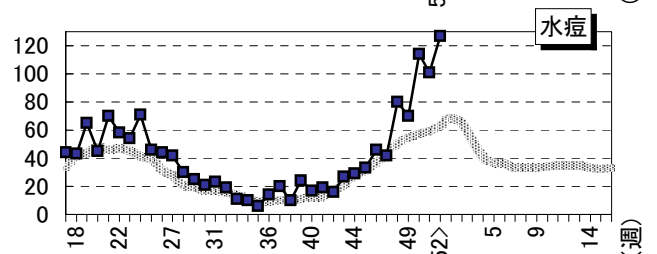
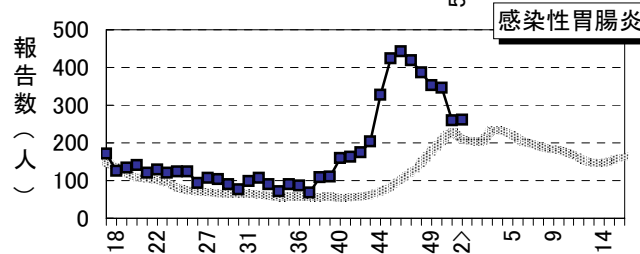
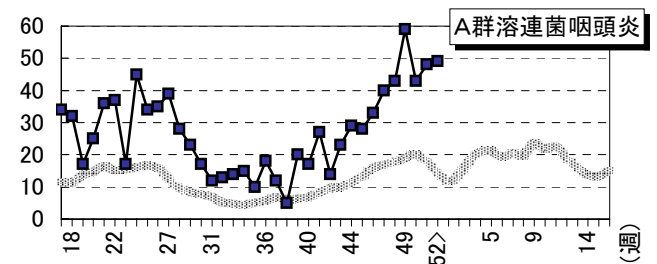
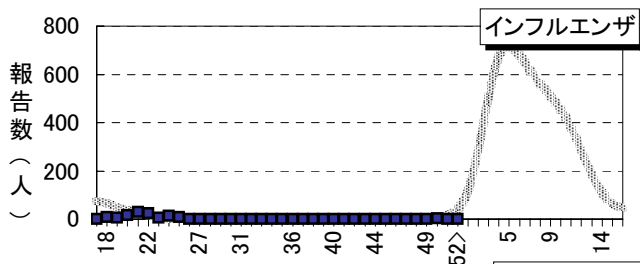
疾患名	全県	東部	中部	西部
インフルエンザ	→ △	・ ×	→ ×	→ △
A群溶連菌咽頭炎	→ ◎	↘ ◎	→ ◎	→ ○
感染性胃腸炎	↘ ◎	↘ ○	↘ ◎	→ ◎
水痘	↗ ◎	↗ ◎	↗ ◎	→ ◎
手足口病	→ ◎	↗ ◎	↘ △	→ △
流行性耳下腺炎	→ ○	→ ○	→ ○	→ △

今週の流行状況の記号

- ◎ 流行している ○ やや流行している
- △ 散発 × 患者報告なし

過去4週の流行の推移

- ↑ 急増 ↘ 減少傾向
- ↗ 増加傾向 ↓ 急減
- 横這い ・ 報告なし



※地区別等の詳しいグラフはホームページをご覧ください。

----- 過去5年の平均 ■ 島根県

2007(平成19)年 1月5日
 島根県保健環境科学研究所
 島根県感染症情報センター
 Tel:0852-36-8188
 Fax:0852-36-8356
www2.pref.shimane.jp/hokanken/kansen/kansen@pref.shimane.lg.jp

島根県感染症発生動向調査情報（定点把握疾患：週報）

島根県保健環境科学研究所
島根県感染症情報センター

2006年 第52週 平成18年12月25日～平成18年12月31日

地域 医療圏域 週	東部			中部			西部						隠岐		島根県					年齢別報告数 (52週)								
	松江			雲南			出雲			大田		浜田		益田		隠岐		島根県										
	50	51	52	50	51	52	50	51	52	50	51	52	50	51	52	50	51	52	49		50	51	52	12M	1-4	5-9	10-20-	
インフルエンザ定点数	11	-	-	3	2	-	9	-	-	-	3	5	5	-	-	-	2	-	-	38	-	2	-	1	-	-	-	1
インフルエンザ	-	-	-	2	-	-	-	-	-	-	-	1	-	-	-	-	-	-	-	2	-	-	1	-	-	-	-	1
小児科定点数	7	-	-	2	-	-	5	-	-	-	2	3	3	-	-	-	1	-	-	23	-	-	-	-	-	-	-	-
RSウイルス感染症	9	9	21	-	-	-	4	8	8	-	-	-	-	-	-	-	-	-	14	13	20	30	16	14	-	-	-	
咽頭結膜熱	7	6	4	-	-	-	5	8	9	-	-	-	-	-	-	-	-	-	17	12	15	17	-	14	2	1	-	
A群溶連菌咽頭炎	31	24	20	-	5	2	8	15	16	-	1	-	2	3	2	1	2	1	59	43	48	49	-	16	26	4	3	
感染性胃腸炎	108	98	76	23	16	20	61	43	48	↘	41	14	39	31	29	16	26	19	353	346	259	261	20	136	45	21	39	
水痘	51	46	68	4	15	12	24	11	21	↗	14	6	10	11	1	3	7	11	70	114	101	127	10	100	14	3	-	
手足口病	13	19	27	4	2	-	10	16	2	↘	-	-	-	6	2	1	-	-	33	33	39	31	-	28	3	-	-	
伝染性紅斑	2	11	1	-	-	-	-	-	-	-	-	1	1	-	-	1	-	-	3	4	13	5	-	1	4	-	-	
突発性発しん	5	3	8	-	-	1	2	5	4	-	3	1	1	-	-	1	1	1	9	15	10	17	12	5	-	-	-	
百日せき	-	-	-	-	-	-	-	-	-	-	-	-	-	1	-	-	-	-	-	-	-	1	-	-	-	-	-	-
風しん	-	-	-	-	-	-	-	-	-	-	-	-	-	-	-	-	-	-	-	-	-	-	-	-	-	-	-	-
ヘルパンギーナ	-	-	1	-	-	-	-	3	-	-	-	-	-	-	-	-	-	-	5	-	3	1	-	1	-	-	-	
麻疹	-	-	-	-	-	-	-	-	-	-	-	-	-	-	-	-	-	-	-	-	-	-	-	-	-	-	-	-
流行性耳下腺炎	16	15	14	3	3	4	8	6	10	-	4	7	3	-	-	-	3	1	45	40	35	37	1	24	8	2	2	
眼科定点数	1	-	-	-	-	-	1	-	-	-	-	-	-	1	-	-	-	-	3	-	-	-	-	-	-	-	-	
急性出血性結膜炎	-	-	-	-	-	-	-	-	-	-	-	-	-	-	-	-	-	-	-	-	-	-	-	-	-	-	-	-
流行性角結膜炎	-	2	-	-	-	-	-	-	-	-	-	-	-	-	-	1	-	-	-	-	2	1	-	-	-	-	-	1
基幹病院定点数	1	-	-	1	1	1	2	-	-	-	1	1	-	-	-	-	1	-	8	-	-	-	0	10	20	40	60-	
細菌性髄膜炎	-	-	-	-	-	-	-	1	-	-	-	-	-	-	-	-	-	-	-	-	1	-	-	-	-	-	-	-
無菌性髄膜炎	-	-	-	-	-	-	-	-	-	-	-	-	-	-	-	-	-	-	-	-	-	-	-	-	-	-	-	-
マイコプラズマ肺炎	-	-	-	1	-	-	-	1	-	-	-	-	-	-	-	-	-	-	-	1	1	1	-	-	-	-	-	1
クラミジア肺炎	-	-	-	-	-	-	-	-	-	-	-	-	-	-	-	-	-	-	-	-	-	-	-	-	-	-	-	-
成人麻しん	-	-	-	-	-	-	-	-	-	-	-	-	-	-	-	-	-	-	-	-	-	-	-	-	-	-	-	-

過去4週の推移: ↑急増、↗増加傾向、↘減少傾向、↘急減、→横這い 今週の流行状況: ◎流行、○やや流行、△散発、×報告なし