

島根県感染症情報(週報) 2006年 第49週 (12/4~12/10)

県内感染症情報(概況)

1) 全数報告感染症(1~5類感染症)

腸管出血性大腸菌感染症が1件(松江圏域)報告されています。

2) 定点報告5類感染症

- 感染性胃腸炎 : 今週の患者報告数は東部、中部が減少傾向に、隠岐が増加傾向を示していますが、依然全県で流行しています。今後も継続して流行すると考えられますので、手洗等の感染予防対策を行ってください。
- ORSウイルス感染症 : 東部、中部で患者報告が出始めました。今後流行しますので注意する必要があります。
- A群溶連菌咽頭炎 : 東部、中部の患者報告数が増加しています。手洗、うがい等の感染予防に気をつけてください。
- 手足口病 : 中部で流行しているほか、東部の報告数が増加しています。今後の動向を見守る必要があります。
- 水痘 : 全県で流行しています。流行シーズンですので注意する必要があります。
- 流行性耳下腺炎 : 全国の中でも大きな規模の流行が県内全域で昨年末から継続しています。

3) 主な病原体の分離状況等

中部の手足口病からエンテロウイルス71型が分離されています。咽頭結膜熱からアデノウイルス2型、3型、無菌性髄膜炎からはエコー30型ウイルスが分離されています。感染性胃腸炎患者からはノロウイルス(GII)、腸管アデノウイルスが検出され、全県でノロウイルスによる集団食中毒が多発しています。

主な感染症の流行状況

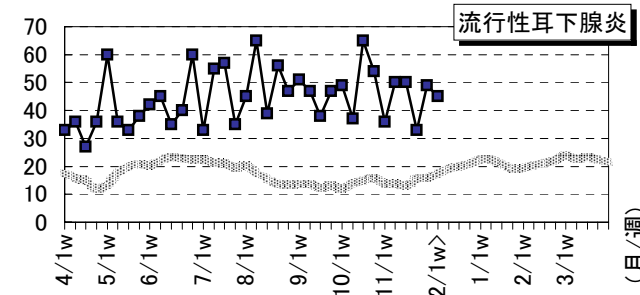
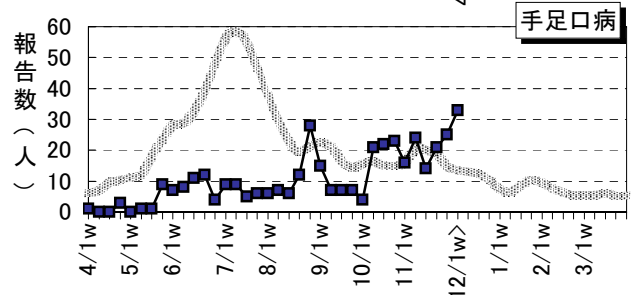
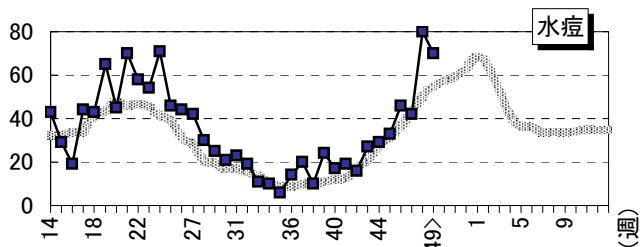
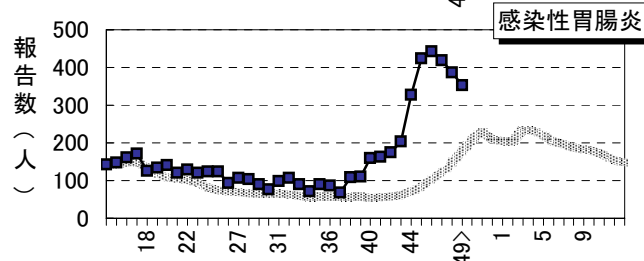
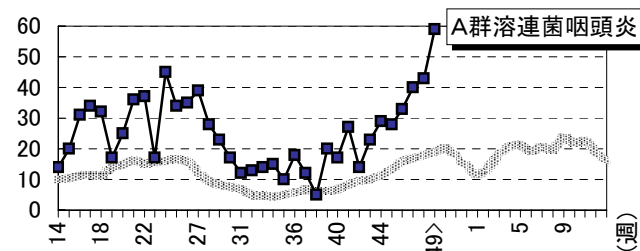
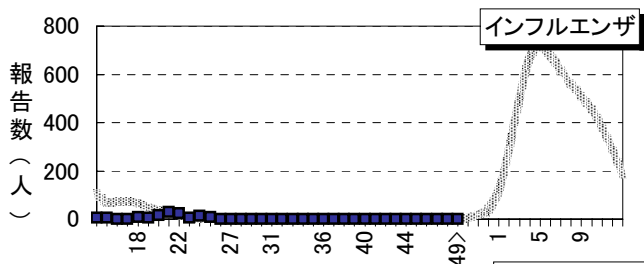
疾患名	全県	東部	中部	西部
インフルエンザ	→ ×	→ ×	・ ×	・ ×
A群溶連菌咽頭炎	↗ ◎	↗ ◎	↗ ◎	→ ○
感染性胃腸炎	↘ ◎	↘ ◎	↘ ◎	→ ◎
水痘	↗ ◎	↗ ◎	→ ○	→ ○
手足口病	↗ ◎	↗ ◎	→ ◎	→ △
流行性耳下腺炎	→ ◎	↗ ◎	↘ ○	↘ △

今週の流行状況の記号

- ◎ 流行している ○ やや流行している
- △ 散発 × 患者報告なし

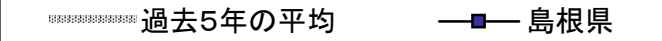
過去4週の流行の推移

- ↑ 急増 ↘ 減少傾向
- ↗ 増加傾向 ↓ 急減
- 横這い ・ 報告なし



※地区別等の詳しいグラフはホームページをご覧ください。

2006(平成18)年 12月13日
 島根県保健環境科学研究所
 島根県感染症情報センター
 Tel:0852-36-8188
 Fax:0852-36-8356
www2.pref.shimane.jp/hokanken/kansen/kansen@pref.shimane.lg.jp



島根県感染症発生動向調査情報（定点把握疾患：週報）

2006年 第49週 平成18年12月4日～平成18年12月10日

島根県保健環境科学研究所
島根県感染症情報センター

地域 医療圏域 週	東 部			中 部			西 部						隠 岐		島 根 県		年齢別報告数 (49週)											
	松 江		雲 南	出 雲		大 田	浜 田		益 田		隠 岐		島 根 県	年 齢 別 報 告 数 (49週)														
	47	48		49	47		48	49	47	48	49	47			48	49												
インフルエンザ定点数	11	3	9	3	5	2	3	5	5	3	2	2	38	46	47	48	49	-	12	1-4	5-9	10-20-						
インフルエンザ	1	-	-	-	-	-	-	-	-	-	-	-	-	-	-	-	-	-	-	-	-	-	-					
小児科定点数	7	2	5	2	3	2	3	3	3	3	1	23	46	47	48	49	-	-	-	-	-	-						
RSウイルス感染症	-	-	1	8	3	-	-	-	-	-	-	-	6	1	12	14	-	-	6	8	-	-	-					
咽頭結膜熱	5	4	7	→○	-	-	-	-	2	1	→△	-	4	8	13	17	-	-	4	7	3	1	2					
A群溶連菌咽頭炎	28	21	32	↗◎	↗◎	-	-	1	2	3	→○	-	33	40	43	59	-	-	-	14	33	9	3					
感染性胃腸炎	232	203	168	↘◎	↘◎	40	36	32	76	74	57	↘◎	28	20	40	36	31	20	2	11	2	→◎	23	169	83	44	34	
水痘	16	33	33	↗◎	↗◎	1	-	3	15	20	14	→○	-	8	6	2	8	1	4	8	5	→○	5	55	9	-	1	
手足口病	8	16	17	↗◎	↗◎	6	4	4	5	5	10	→◎	2	-	1	-	-	1	-	△	△	→△	2	27	2	1	1	
伝染性紅斑	-	-	-	-	-	-	-	-	-	-	-	→×	-	-	-	1	-	2	1	→△	→△	→△	1	-	1	1	-	
突発性発しん	9	4	3	→△	1	-	1	5	2	3	→△	-	2	1	-	1	1	1	1	→△	→△	→△	7	2	-	-	-	
百日せき	-	-	-	-	-	-	-	-	-	-	-	-	-	-	-	-	-	-	-	-	-	-	-	-	-	-	-	-
風しん	-	-	-	-	-	-	-	-	-	-	-	-	-	-	-	-	-	-	-	-	-	-	-	-	-	-	-	-
ヘルパンギーナ	1	-	2	→△	-	-	-	1	1	3	→△	-	-	-	-	-	-	-	-	-	-	-	-	-	-	-	-	-
麻しん	-	-	-	-	-	-	-	-	-	-	-	-	-	-	-	-	-	-	-	-	-	-	-	-	-	-	-	-
流行性耳下腺炎	11	19	24	↗◎	1	4	1	10	11	7	↘○	-	5	1	2	-	-	4	↘△	↘△	↘△	↘△	-	26	19	-	-	
眼科定点数	1	-	-	-	1	-	-	-	-	-	-	1	-	-	-	-	-	-	-	-	-	-	3	-	-	-	-	-
急性出血性結膜炎	-	-	-	-	-	-	-	-	-	-	-	-	-	-	-	-	-	-	-	-	-	-	-	-	-	-	-	-
流行性角結膜炎	-	-	-	-	-	-	-	-	-	-	-	-	-	-	-	-	-	-	-	-	-	-	-	-	-	-	-	-
基幹病院定点数	1	1	2	1	2	1	1	1	1	1	1	1	1	1	1	1	1	1	1	1	1	1	8	0	10	20	40	60-
細菌性髄膜炎	-	-	-	-	-	-	-	-	-	-	-	-	-	-	-	-	-	-	-	-	-	-	-	-	-	-	-	-
無菌性髄膜炎	-	-	-	-	-	-	-	-	-	-	-	-	-	-	-	-	-	-	-	-	-	-	-	-	-	-	-	-
マイコプラズマ肺炎	-	-	-	-	-	-	-	-	-	-	-	-	-	-	-	-	-	-	-	-	-	-	-	1	3	3	-	-
クラミジア肺炎	-	-	-	-	-	-	-	-	-	-	-	-	-	-	-	-	-	-	-	-	-	-	-	-	-	-	-	-
成人麻しん	-	-	-	-	-	-	-	-	-	-	-	-	-	-	-	-	-	-	-	-	-	-	-	-	-	-	-	-

過去4週の推移：↑急増、↗増加傾向、↘減少傾向、↘急減、→横這い 今週の流行状況：◎流行、○やや流行、△散発、×報告なし