

島根県感染症情報(週報) 2006年 第23週 (6/5~6/11)

県内感染症情報(概況)

1)全数報告感染症(1~5類感染症)

今週の報告はありませんでした。

2)定点報告5類感染症

- インフルエンザ :数週間県内全域で少数の患者報告が続いていましたが、ほぼ終息しました。
- 咽頭結膜熱 :全県で流行していますが、主に東、中部の4歳以下の小児を対象に流行しています。今後も全国的に流行すると予測されていますので注意が必要です。
- A群溶連菌咽頭炎 :昨年末から全県で流行していますが、夏季の間は患者が減少すると思われます。
- 手足口病 :今週の患者報告数は少数ですが、この疾患は夏季に流行しますので今後注意が必要です。
- ヘルパンギーナ :5歳未満の小児を中心に3週前から松江圏域が、今週からは出雲圏域で患者が増加しています
- 水痘 :5~6月は水痘の流行期で、全県で流行しています。
- 伝染性紅斑 :昨年末から全県で流行しており、今後の動向に注意が必要です。
- 流行性耳下腺炎 :例年と比較して規模の大きな流行が全県で続いています。

3)主な病原体の分離状況等

東部・中部で発疹症が流行しており、コクサッキーA9型ウイルス、およびエコー9型ウイルスが分離されています。咽頭結膜熱からはアデノウイルス1,2,3型が分離されています。

主な感染症の流行状況

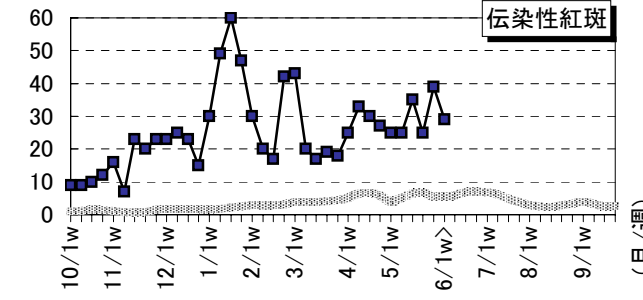
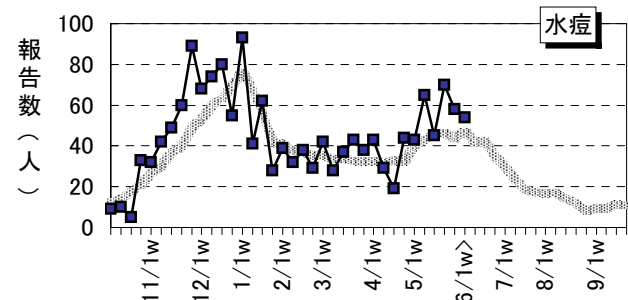
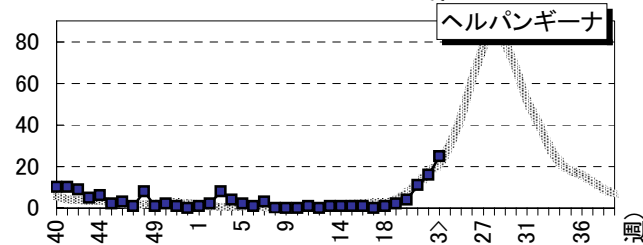
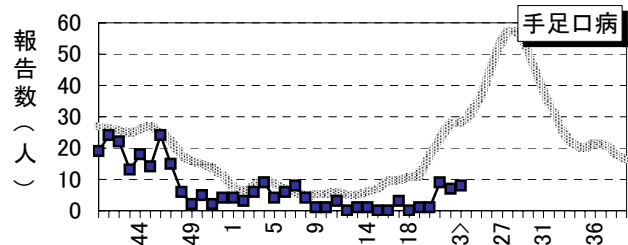
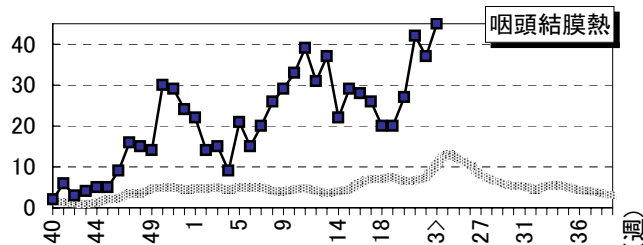
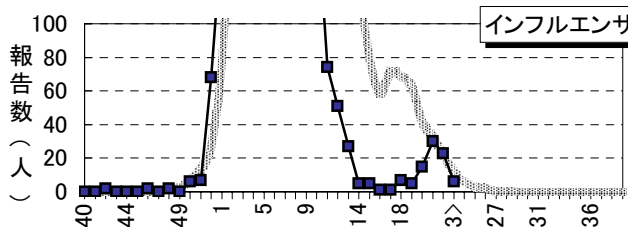
疾患名	全県	東部	中部	西部
インフルエンザ	→ △	→ △	→ △	→ △
咽頭結膜熱	↗ ◎	↗ ◎	↗ ◎	→ ○
手足口病	→ ○	→ ○	→ △	→ △
ヘルパンギーナ	→ ○	↗ ◎	→ ○	→ △
水痘	→ ◎	→ ◎	→ ○	↘ △
伝染性紅斑	→ ◎	↗ ◎	↘ ◎	→ ○

今週の流行状況の記号

- ◎ 流行している ○ やや流行している
- △ 散 発 × 患者報告なし

過去4週の流行の推移

- ↑ 急 増 ↓ 減少傾向
- ↗ 増加傾向 ↓ 急 減
- 横這い ・ 報告なし



※地区別等の詳しいグラフはホームページをご覧ください。

..... 過去5年の平均 —■— 島根県

2006(平成18)年 6月14日
 島根県保健環境科学研究所
 島根県感染症情報センター
 Tel:0852-36-8188
 Fax:0852-36-8356
www2.pref.shimane.jp/hokanken/kansen/kansen@pref.shimane.lg.jp

島根県感染症発生動向調査情報（定点把握疾患：週報）

2006年 第23週 平成18年6月5日～平成18年6月11日

島根県保健環境科学研究所
島根県感染症情報センター

地域 医療圏域 週	東 部			中 部			西 部						隠 岐		島 根 県					年齢別報告数 (23週)											
	松 江			雲 南			出 雲			大 田		浜 田		益 田		隠 岐		島 根 県					年齢別報告数 (23週)								
	21	22	23	21	22	23	21	22	23	21	22	23	21	22	23	21	22	23	20	21	22	23	12M	1-4	5-9	10-19	20-				
インフルエンザ定点数	11			3			9			3			5			5			2			38									
インフルエンザ	10	14	2	2	2	2	4	6	1	→△			1	1	1	2	-	-	→△			15	30	23	6		-	1	3	1	1
小児科定点数	7			2			5						3			3			23			23									
RSウイルス感染症	-	-	-	-	-	-	1	2	-				-	-	-	-	-	-	1	1	2	1	1	2	-	-	-	-	-		
咽頭結膜熱	27	22	25	2	1	5	9	9	9	↗◎			2	1	2	4	4	→○				27	42	37	45	6	26	7	4	2	
A群溶連菌咽頭炎	12	13	6	3	4	2	11	14	5	→○			3	2	2	1	2	→○				25	36	37	17	-	7	10	-	-	
感染性胃腸炎	52	62	57	6	16	15	31	17	26	→○			7	10	7	1	1	→△				141	120	129	121	9	47	40	11	14	
水痘	41	34	34	7	4	5	14	15	13	→○			5	-	-	2	-	↘△				45	70	58	54	9	37	7	-	1	
手足口病	2	3	6	-	-	-	-	3	1	→△			-	-	1	-	-	→△				1	9	7	8	3	3	2	-	-	
伝染性紅斑	12	18	16	↗◎			5	9	4	↘◎			2	1	4	5	5	→○				35	25	39	29	-	16	12	1	-	
突発性発しん	8	9	3	↘△			7	7	4	→○			-	2	-	2	2	→△				19	16	23	13	6	7	-	-	-	
百日せき	-	-	-	-	-	-	-	-	-	・×			-	-	-	-	-	・×				-	-	-	-	-	-	-	-	-	
風しん	-	-	-	-	-	-	-	-	-	・×			-	-	-	-	-	・×				-	-	-	-	-	-	-	-	-	
ヘルパンギーナ	10	13	18	↗◎			-	-	6	→○			-	-	-	1	1	→△				4	11	16	25	2	22	1	-	-	
麻疹	-	-	-	-	-	-	-	-	-	・×			-	-	-	-	-	・×				-	-	-	-	-	-	-	-	-	
流行性耳下腺炎	19	13	20	→◎			7	17	6	→◎			6	5	4	2	1	→○				33	38	42	45	-	26	19	-	-	
眼科定点数	1						1						1									3									
急性出血性結膜炎	-	-	-	-	-	-	-	-	-	・×			-	-	-	-	-	・×				-	-	-	-	-	-	-	-	-	
流行性角結膜炎	-	-	-	-	-	-	-	-	-	・×			-	-	-	-	-	→△				-	-	-	-	-	-	-	-	-	
基幹病院定点数	1			1			2						1			1						8									
細菌性髄膜炎	-	-	-	-	-	-	-	-	-	・×			-	-	-	-	-	・×				-	-	-	-	-	-	-	-	-	
無菌性髄膜炎	-	-	-	-	-	-	-	-	1	→△			-	-	-	-	-	・×				-	-	-	-	-	-	-	-	-	
マイコプラズマ肺炎	-	-	-	-	-	-	-	-	-	・×			-	-	-	-	-	・×				-	-	-	-	-	-	-	-	-	
クラミジア肺炎	-	-	-	-	-	-	1	-	-	→×			-	-	-	-	-	・×				-	-	-	-	-	-	-	-	-	
成人麻しん	-	-	-	-	-	-	-	-	-	・×			-	-	-	-	-	・×				-	-	-	-	-	-	-	-	-	

過去4週の推移：↑急増、↗増加傾向、↘減少傾向、↘急減、→横這い 今週の流行状況：◎流行、○やや流行、△散発、×報告なし