

島根県感染症情報(週報) 2006年 第13週 (3/27~4/2)

県内感染症情報(概況)

1) 全数報告感染症(1~5類感染症)

今週の報告はありませんでした。

2) 定点報告5類感染症

- インフルエンザ : 全県で今シーズンの流行はほぼ終息しました。
- 感染性胃腸炎 : 昨年末のピークから患者報告は半減しましたが、今年に入って東、中部で横這い状態が数週間続いています。今後も手洗い等の予防が必要です。
- 水痘 : 例年同様に冬季に流行しました。現在は患者報告数は半減しましたが、松江、出雲圏域で数週間横這い状態が続いています。また、今週は益田圏域で患者報告数が増加しました。
- 咽頭結膜熱 : 出雲圏域で増加しており、患者のほとんどは10歳以下の小児です。
- 伝染性紅斑 : 松江、出雲、益田圏域で引き続き小流行が続いています。
- 流行性耳下腺炎 : 主に大田圏域より東部で10歳以下の小児を中心に流行が約20週間続いています。

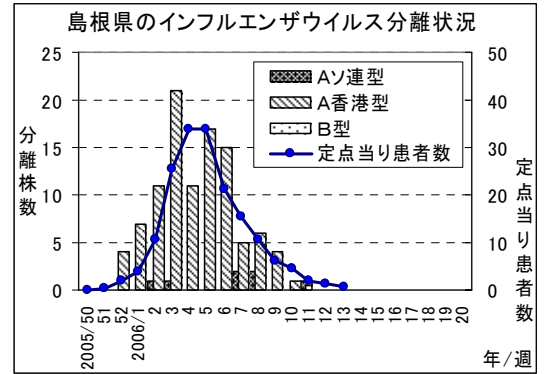
3) 主な病原体の分離状況等

インフルエンザの患者が激減し、ウイルスもほとんど分離されなくなりました。感染性胃腸炎からは全県でA群ロタウイルスが、西部でノロウイルスが検出されています。

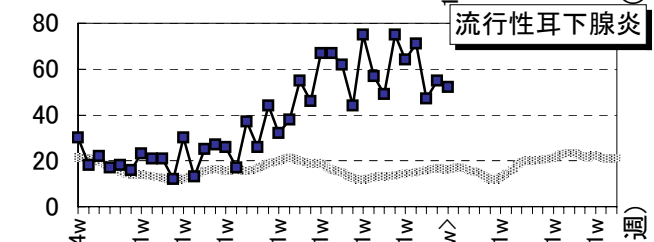
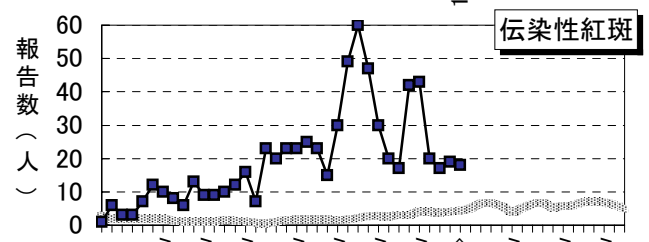
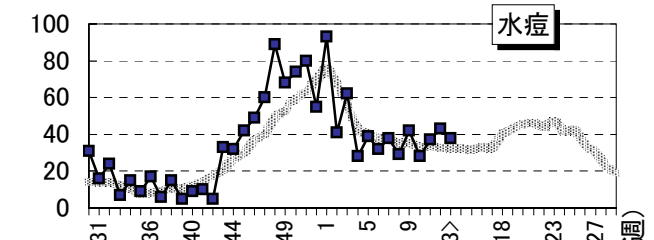
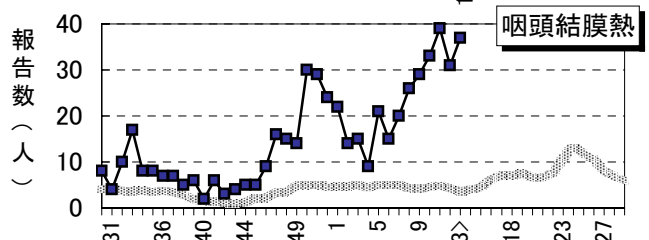
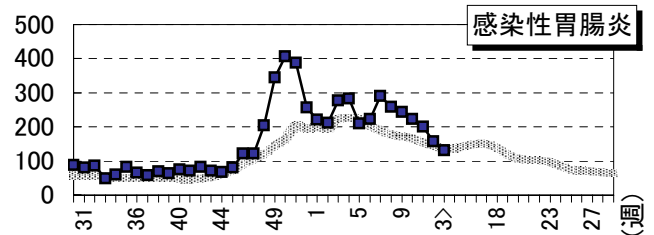
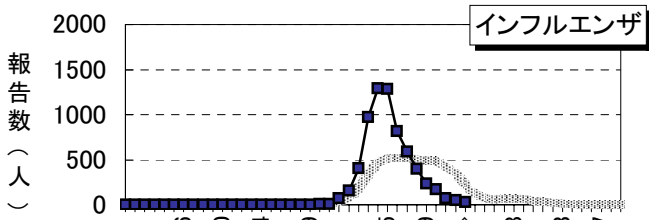
主な感染症の流行状況

疾患名	全県	東部	中部	西部
インフルエンザ	→ ○	→ △	↘ ○	→ ○
感染性胃腸炎	↘ ○	↘ ○	↘ ○	↘ ○
咽頭結膜熱	→ ◎	→ ○	↗ ◎	→ ○
水痘	→ ○	→ ○	→ ○	→ ○
伝染性紅斑	↘ ◎	↘ ○	→ ◎	→ ○
流行性耳下腺炎	↘ ◎	↘ ◎	→ ◎	→ ○

インフルエンザ発生情報



今週: ◎流行、○やや流行、△散発、×報告なし 過去4週推移: ↑急増、↗増加、↘減少傾向、↓急減、→横這い



※地区別等の詳しいグラフはホームページをご覧ください。

過去5年の平均 (棒グラフ) 島根県 (折線グラフ)

2006(平成18)年 4月6日
 島根県保健環境科学研究所
 島根県感染症情報センター
 Tel:0852-36-8188
 Fax:0852-36-8356
www2.pref.shimane.jp/hokanken/kansen/kansen@pref.shimane.lg.jp

島根県感染症発生動向調査情報（定点把握疾患：週報）

2006年 第13週 平成18年3月27日～平成18年4月2日

島根県保健環境科学研究所
島根県感染症情報センター

地域 医療圏域 週	東 部			中 部			西 部						隠 岐		島 根 県		年齢別報告数 (13週)												
	松 江			雲 南			出 雲			大 田		浜 田		益 田		隠 岐		島 根 県		-12M 1-4 5-9 10- 20-									
	11	12	13	11	12	13	11	12	13	11	12	13	11	12	13	11	12	13	10	11	12	13	-12M	1-4	5-9	10-	20-		
インフルエンザ定点数	11			3			9			3			5			5			2			38							
インフルエンザ	13	4	5	17	11	8	22	10	2	1	6	-	15	7	4	6	13	8	-	-	-	172	74	51	27	-	10	6	8
小児科定点数	7			2			5			2			3			3			1			23							
RSウイルス感染症	-	-	-	-	-	-	4	-	-	-	-	-	-	-	-	-	-	-	-	-	-	4	-	-	-	-	-	-	-
咽頭結膜熱	1	4	4	4	-	-	27	24	29				7	3	4	-	-	-	-	-	-	33	39	31	37	2	27	6	1
A群溶連菌咽頭炎	9	9	18	1	2	7	1	2	1	-	4	2	-	-	1	4	2	4	-	-	-	32	15	19	33	1	18	10	4
感染性胃腸炎	90	66	55	13	15	10	58	35	41	25	13	11	12	17	8	-	4	4	2	8	3	223	200	158	132	20	63	29	8
水痘	18	20	16	8	4	5	8	15	4	-	-	1	-	-	2	3	1	10	-	3	-	28	37	43	38	-	33	5	-
手足口病	-	-	1	-	-	-	3	-	-	-	-	-	-	-	-	-	-	-	-	-	-	1	3	-	1	1	-	-	-
伝染性紅斑	7	5	7	-	-	2	3	4	5	1	1	-	-	1	-	6	8	4	-	-	-	20	17	19	18	-	9	8	1
突発性発しん	8	7	5	2	-	3	1	2	4	-	1	-	1	2	1	2	3	-	2	-	1	15	16	15	14	11	3	-	-
百日せき	-	-	-	-	-	-	-	-	-	-	-	-	-	-	-	-	-	-	-	-	-	-	-	-	-	-	-	-	-
風しん	-	-	-	-	-	-	1	-	-	-	-	-	-	-	-	-	-	-	-	-	-	1	-	1	-	-	-	-	-
ヘルパンギーナ	1	-	-	-	-	-	-	-	1	-	-	-	-	-	-	-	-	-	-	-	-	-	1	-	1	-	-	-	-
麻疹	-	-	-	-	-	-	-	-	-	-	-	-	-	-	-	-	-	-	-	-	-	-	-	-	-	-	-	-	-
流行性耳下腺炎	21	35	18	4	2	6	15	13	18	6	4	2	1	-	7	-	1	-	-	-	1	71	47	55	52	-	23	23	3
眼科定点数	1						1						1									3							
急性出血性結膜炎	-	-	-	-	-	-	-	-	-	-	-	-	-	-	-	-	-	-	-	-	-	-	-	-	-	-	-	-	-
流行性角結膜炎	-	-	-	-	-	-	-	-	-	-	-	-	-	-	2	-	-	-	-	-	-	-	-	-	-	-	-	-	2
基幹病院定点数	1			1			2			1			1			1			1			8				0	10	20	40
細菌性髄膜炎	-	-	-	-	-	-	-	-	-	-	-	-	-	-	-	-	-	-	-	-	-	1	-	-	-	-	-	-	-
無菌性髄膜炎	-	-	-	-	-	-	-	-	-	-	-	-	-	-	-	-	-	-	-	-	-	-	-	-	-	-	-	-	-
マイコプラズマ肺炎	-	-	-	-	-	-	1	-	-	-	-	-	-	-	-	-	-	-	-	-	-	1	-	-	-	-	-	-	-
クラミジア肺炎	-	-	-	-	-	-	-	-	-	-	-	-	-	-	-	-	-	-	-	-	-	-	-	-	-	-	-	-	-
成人麻しん	-	-	-	-	-	-	-	-	-	-	-	-	-	-	-	-	-	-	-	-	-	-	-	-	-	-	-	-	-

過去4週の推移：↑急増、↗増加傾向、↘減少傾向、↓急減、→横這い

今週の流行状況：◎流行、○やや流行、△散発、×報告なし

**は、報告数の急激な変化を示します