

# 島根県感染症情報(週報) 2006年 第10週 (3/6~3/12)

## 県内感染症情報(概況).

### 1)全数報告感染症(1~5類感染症)

今週の報告はありませんでした。

### 2)定点報告5類感染症

**インフルエンザ** :第4週をピークに県内全域で患者報告数は激減しましたが、未だ学級閉鎖する学校もあり、今後も小流行が続くと思われますので注意が必要です。

**感染性胃腸炎** :昨年末のピークから患者報告は半減しましたが、今年に入って横這い状態が続いています。現在はノロウイルスに替わりロタウイルスが流行していますので手洗い等の予防が必要です。

**水痘** :県下全域で小流行が続くと思われます。患者は1~4歳の小児が多数を占めています。

**咽頭結膜熱** :今週は出雲、浜田圏域からの患者報告があり、患者数も増加しています。患者のほとんどが10歳以下の小児で今後も小流行が続くと思われます。

**伝染性紅斑** :1月中旬をピークに減少傾向でしたが、2月中旬から下げ止まり小流行が隠岐を除く県内で続いています。

**流行性耳下腺炎** :主に松江、雲南、出雲、大田圏域で流行が続いています。また、感染した患者のほとんどが10歳以下の小児です。

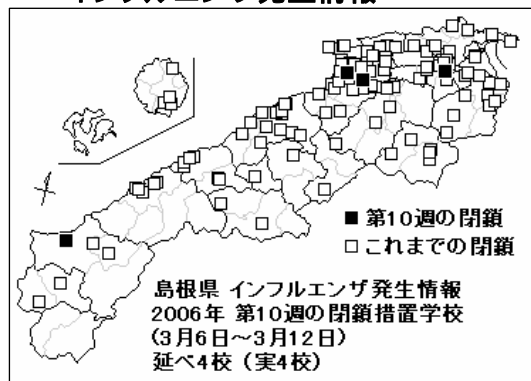
### 3)主な病原体の分離状況等

インフルエンザは主にA香港型ウイルスが分離されているほか、Aソ連型も少数ですが分離されています。また、県西部で迅速診断キットによりB型ウイルスが検出されており、今後の動向が注目されます。感染性胃腸炎からはA群ロタウイルスと腸管アデノウイルスが検出され、集団感染事例からA群およびC群ロタウイルスが検出されました。

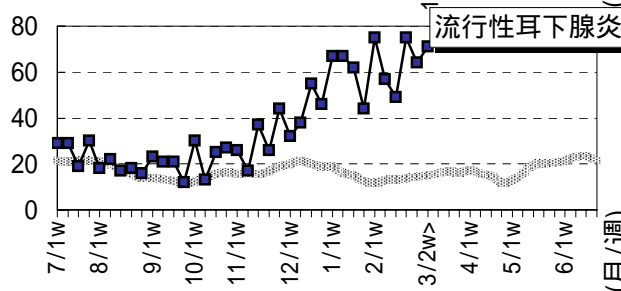
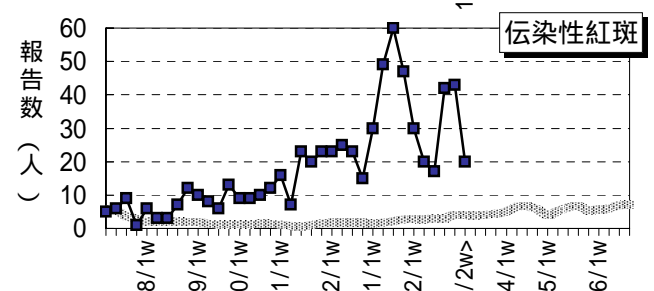
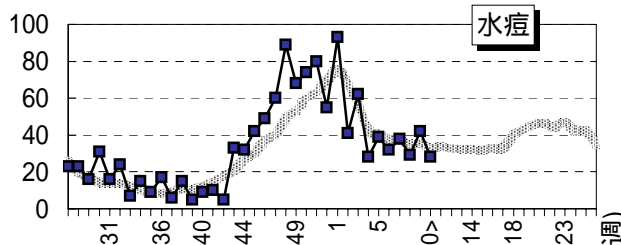
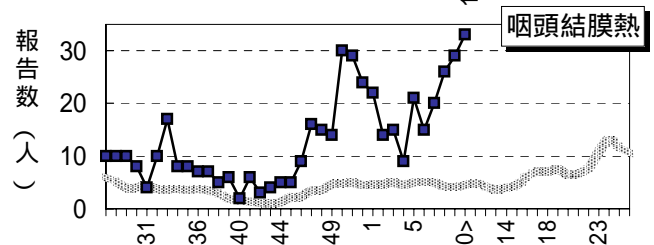
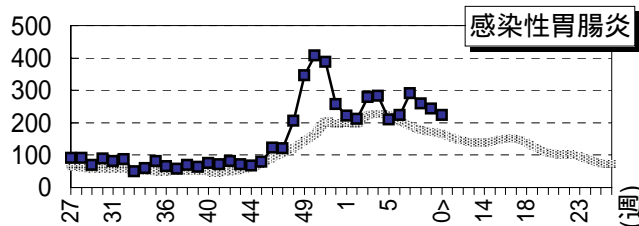
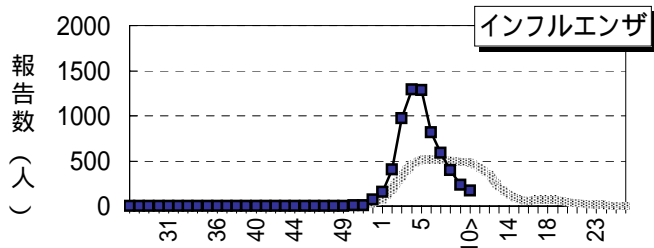
### 主な感染症の流行状況

疾患名	全県	東部	中部	西部
インフルエンザ	↘	↘	↘	↘
感染性胃腸炎	→	→	↘	→
咽頭結膜熱	↗	→	↗	↗
水痘	→	→	→	→
伝染性紅斑	→	→	↘	→
流行性耳下腺炎	↗	→	→	↗

### インフルエンザ発生情報



今週: 流行、 やや流行、 散発、 × 報告なし 過去4週推移: ↑急増、 ↗増加、 ↘減少傾向、 ↓急減、 横這い



地区別等の詳しいグラフはホームページをご覧ください。

過去5年の平均 (shaded area) 島根県 (solid line with squares)

2006(平成18)年 3月15日  
島根県保健環境科学研究所  
島根県感染症情報センター  
Tel:0852-36-8188  
Fax:0852-36-8356  
www2.pref.shimane.jp/hokanken/kansen/  
kansen @ pref.shimane.lg.jp

# 島根県感染症発生動向調査情報（定点把握疾患：週報）

島根県保健環境科学研究所  
島根県感染症情報センター

2006年 第10週 平成18年3月6日～平成18年3月12日

地域 医療圏域	東 部			中 部						西 部						隠 岐			島 根 県				年齢別報告数 (10週)							
	松 江			雲 南			出 雲			大 田			浜 田			益 田			隠 岐							12M	1-4	5-9	10-	20-
	8	9	10	8	9	10	8	9	10	8	9	10	8	9	10	8	9	10	8	9	10	7	8	9	10	-	-	-	-	-
インフルエンザ定点数	11			3			9			3			5			5			2			38								
インフルエンザ	76	41	32	57	42	34	127	87	54	31	7	5	39	25	26	47	24	21	22	7	-	589	399	233	172	3	50	70	15	34
小児科定点数	7			2			5			2			3			3			1			23								
RSウイルス感染症	-	-	-	-	-	-	-	-	-	-	-	-	-	-	-	-	-	-	-	-	-	-	-	-	-	-	-	-	-	-
咽頭結膜熱	6	9	1	-	-	-	17	17	25	-	-	-	3	3	7	-	-	-	-	-	-	20	26	29	33	1	22	8	1	1
A群溶連菌咽頭炎	19	14	15	3	4	5	4	1	2	-	-	1	1	2	1	6	10	8	-	-	-	24	33	31	32	-	13	16	3	-
感染性胃腸炎	109	95	104	13	12	20	68	77	54	33	21	20	16	19	17	13	8	6	6	11	2	291	258	243	223	20	115	54	21	13
水 痘	9	21	15	4	4	1	5	11	5	5	1	1	1	2	-	4	3	6	1	-	-	38	29	42	28	3	19	6	-	-
手足口病	2	1	1	-	-	-	2	-	-	-	-	-	-	-	-	-	-	-	-	-	-	8	4	1	1	-	1	-	-	-
伝染性紅斑	24	26	10	2	2	-	7	12	2	3	-	1	4	1	-	2	2	7	-	-	-	17	42	43	20	1	8	11	-	-
突発性発しん	7	8	4	-	2	1	5	4	-	-	2	4	1	-	2	1	-	2	-	-	2	19	14	16	15	11	4	-	-	-
百日せき	-	-	-	-	-	-	-	-	-	-	-	-	-	-	-	-	-	-	-	-	-	-	-	-	-	-	-	-	-	-
風しん	-	-	-	-	-	-	-	-	1	-	-	-	-	-	-	-	-	-	-	-	-	-	-	-	1	-	-	-	-	1
ヘルパンギーナ	-	-	-	-	-	-	-	-	-	-	-	-	-	-	-	-	-	-	-	-	-	3	-	-	-	-	-	-	-	-
麻しん	-	-	-	-	-	-	-	-	-	-	-	-	-	-	-	-	-	-	-	-	-	-	-	-	-	-	-	-	-	-
流行性耳下腺炎	36	36	30	8	6	8	19	12	14	4	2	14	8	8	5	-	-	-	-	-	-	49	75	64	71	-	40	26	4	1
眼科定点数	1						1						1						1			3								
急性出血性結膜炎	-	-	-	-	-	-	-	-	-	-	-	-	-	-	-	-	-	-	-	-	-	-	-	-	-	-	-	-	-	-
流行性角結膜炎	-	-	-	-	-	-	-	-	-	-	-	-	-	-	-	-	-	-	-	-	-	1	-	-	-	-	-	-	-	-
基幹病院定点数	1			1			2			1			1			1			1			8				0-	10-	20-	40-	60-
細菌性髄膜炎	-	-	-	-	-	-	-	1	1	-	-	-	-	-	-	-	-	-	-	-	-	-	-	1	1	1	-	-	-	-
無菌性髄膜炎	-	-	-	-	-	-	1	1	-	-	-	-	-	-	-	-	-	-	-	-	-	-	1	1	-	-	-	-	-	-
マイコプラズマ肺炎	-	-	-	-	-	-	-	-	-	-	-	-	-	-	-	-	-	-	-	-	-	-	-	-	-	-	-	-	-	-
クラミジア肺炎	-	-	-	-	-	-	-	-	-	-	-	-	-	-	-	-	-	-	-	-	-	-	-	-	-	-	-	-	-	-
成人麻しん	-	-	-	-	-	-	-	-	-	-	-	-	-	-	-	-	-	-	-	-	-	-	-	-	-	-	-	-	-	-

過去4週の推移：↑急増、↗増加傾向、↘減少傾向、↓急減、横這い      今週の流行状況：流行、やや流行、散発、×報告なし