

島根県感染症情報(週報) 2006年 第6週 (2/6 ~ 2/12)

県内感染症情報(概況).

1) 全数報告感染症(1~5類感染症)

激症型溶血性レンサ球菌感染症が1件(松江圏域)報告されています。

2) 定点報告5類感染症

インフルエンザ : 県内全域で流行していますが、第4週をピークに患者報告数が減少してきました。流行は今後も続くと思われるので注意が必要です。

感染性胃腸炎 : 12月のピークに比較すると報告数は半数となっていますが、依然200名の患者が報告されています。今後も流行しますので手洗い等の予防が必要です。

水痘 : 12月から1月のピークに比べ報告数は1/3となりましたが、依然県下全域で小流行しています。

咽頭結膜熱 : 隠岐を除く県下全域で小流行しています。報告は先週に引き続き出雲圏域が多いです。

伝染性紅斑 : 過去10年と比較して最も大きな流行でしたが、1月中旬をピークに減少傾向にあります。

流行性耳下腺炎 : 例年と比較して大規模な流行となっています。特に、東部、中部で継続して患者が報告されています。

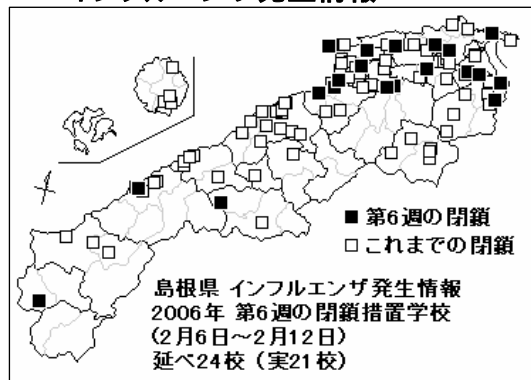
3) 主な病原体の分離状況等

インフルエンザは県内の各地区の患者から主にA香港型ウイルスが分離されています。また、東中部の感染性胃腸炎からはA群ロタウイルスが多く検出されています。

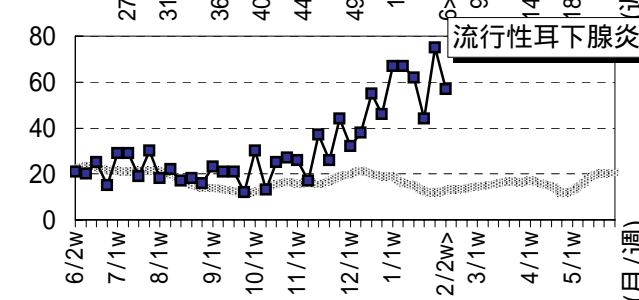
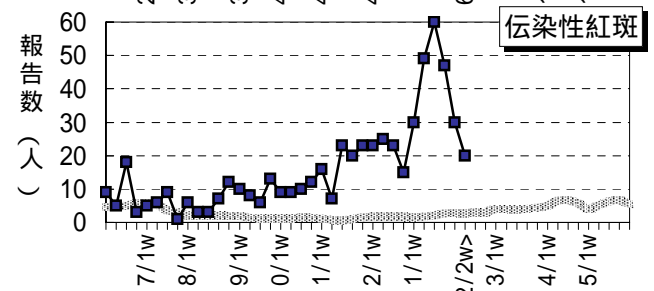
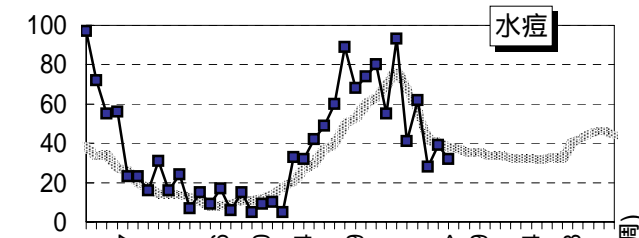
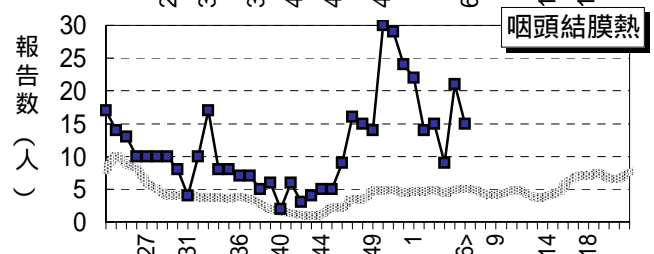
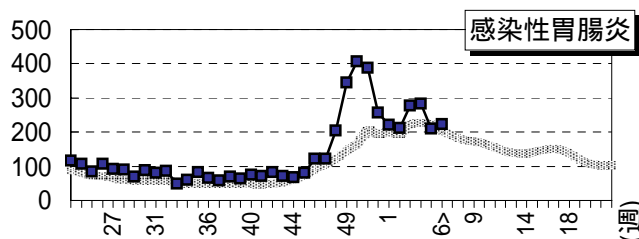
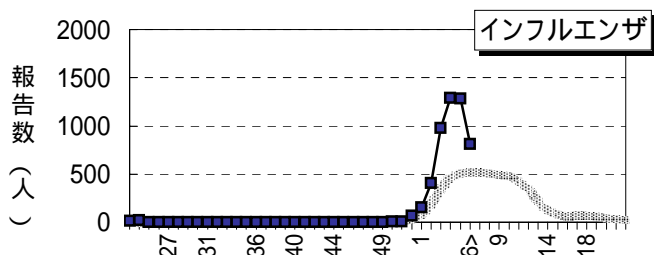
主な感染症の流行状況

疾患名	全県	東部	中部	西部
インフルエンザ	→	↗	→	↘
感染性胃腸炎	→	↘	→	→
咽頭結膜熱	→	→	↗	→
水痘	→	↘	→	→
伝染性紅斑	↘	↘	↘	→
流行性耳下腺炎	→	→	→	→

インフルエンザ発生情報



今週: 流行、やや流行、散発、×報告なし 過去4週推移: ↑急増、↗増加、↘減少傾向、↓急減、横這い



地区別等の詳しいグラフはホームページをご覧ください。

..... 過去5年の平均 —■— 島根県

2006(平成18)年 2月15日
 島根県保健環境科学研究所
 島根県感染症情報センター
 Tel:0852-36-8188
 Fax:0852-36-8356
 www2.pref.shimane.jp/hokanken/kansen/
 kansen @ pref.shimane.lg.jp

島根県感染症発生動向調査情報（定点把握疾患：週報）

島根県保健環境科学研究所
島根県感染症情報センター

2006年 第6週 平成18年2月6日～平成18年2月12日

地域 医療圏域	東 部			中 部						西 部						隠 岐			島 根 県				年齢別報告数 (6週)											
	松 江			雲 南			出 雲			大 田			浜 田			益 田			隠 岐							12M	1-4	5-9	10-	20-				
	4	5	6	4	5	6	4	5	6	4	5	6	4	5	6	4	5	6	4	5	6	3	4	5	6	-	-	-	-	-				
インフルエンザ定点数	11			3			9			3			5			5			2			38												
インフルエンザ	249	291	241	↗	66	78	49	265	308	216	→	160	204	84	240	180	73	187	159	122	↘	124	62	28	974	1291	1282	813	21	244	192	131	225	
小児科定点数	7			2			5			2			3			3			1			23												
RSウイルス感染症	2	-	-		-	-	1	1	-	-		-	-	-	-	-	-	-	-	-		-	-	-	6	3	-	1	1	-	-	-	-	
咽頭結膜熱	-	2	1	→	-	-	-	7	15	13	↗	-	-	-	2	4	1	-	-	-	→	-	-	-	15	9	21	15	1	13	1	-	-	
A群溶連菌咽頭炎	10	11	13	→	-	5	5	11	2	2	→	4	-	-	-	3	1	5	4	6	→	1	-	1	30	31	25	28	-	10	16	2	-	
感染性胃腸炎	118	70	83	↘	20	11	17	56	61	53	→	26	26	28	11	13	19	37	14	8	→	15	15	15	278	283	210	223	19	118	46	21	19	
水 痘	9	19	10	↘	2	1	2	5	7	5	→	5	7	6	3	1	2	4	4	7	→	-	-	-	62	28	39	32	-	25	5	1	1	
手足口病	9	3	4	→	-	-	-	-	-	2	→	-	1	-	-	-	-	-	-	-	→	x	-	-	6	9	4	6	1	5	-	-	-	
伝染性紅斑	21	9	9	↘	14	4	4	6	8	2	↘	-	1	-	-	-	2	6	8	3	→	-	-	-	60	47	30	20	1	9	8	1	1	
突発性発しん	6	7	5	→	1	-	1	3	7	1	↘	1	-	-	1	-	-	-	-	1	→	-	-	-	20	12	14	8	5	3	-	-	-	
百日せき	-	-	-	・x	-	-	-	-	-	-	・x	-	-	-	-	-	-	-	-	-	・x	-	-	-	-	-	-	-	-	-	-	-	-	
風しん	-	1	-	→	x	-	-	-	-	-	-	・x	-	-	-	-	-	-	-	-	-	・x	-	-	-	-	-	1	-	-	-	-	-	-
ヘルパンギーナ	1	-	-	→	x	-	-	-	3	2	1	→	-	-	-	-	-	-	-	-	-	・x	-	-	-	8	4	2	1	-	1	-	-	-
麻しん	-	-	-	・x	-	-	-	-	-	-	・x	-	-	-	-	-	-	-	-	-	・x	-	-	-	-	-	-	-	-	-	-	-	-	
流行性耳下腺炎	29	48	37	→	2	5	4	9	16	12	→	1	2	-	3	4	4	-	-	-	→	-	-	-	62	44	75	57	-	39	15	3	-	
眼科定点数	1						1						1						1			3												
急性出血性結膜炎	-	-	-	・x	-	-	-	-	-	-	・x	-	-	-	-	-	-	-	-	-	・x	-	-	-	-	-	-	-	-	-	-	-	-	
流行性角結膜炎	-	-	-	・x	-	-	-	-	1	-	→	x	-	-	-	1	-	-	-	-	-	→	x	-	-	3	1	1	-	-	-	-	-	-
基幹病院定点数	1			1			2			1			1			1			1			8				0-	10-	20-	40-	60-				
細菌性髄膜炎	-	-	-	・x	-	-	-	-	-	-	・x	-	-	-	-	-	-	-	-	-	・x	-	-	-	-	-	-	-	-	-	-	-	-	
無菌性髄膜炎	-	-	-	・x	-	-	-	-	-	-	・x	-	-	-	-	-	-	-	-	-	・x	-	-	-	-	-	-	-	-	-	-	-	-	
マイコプラズマ肺炎	-	-	-	・x	-	-	-	-	-	-	・x	-	-	-	-	-	-	-	-	-	・x	-	-	-	-	-	-	-	-	-	-	-	-	
クラミジア肺炎	-	-	-	・x	-	-	-	-	-	-	・x	-	-	-	-	-	-	-	-	-	・x	-	-	-	-	-	-	-	-	-	-	-	-	
成人麻しん	-	-	-	・x	-	-	-	-	-	-	・x	-	-	-	-	-	-	-	-	-	・x	-	-	-	-	-	-	-	-	-	-	-	-	

過去4週の推移：↑急増、↗増加傾向、↘減少傾向、↓急減、横這い 今週の流行状況：流行、やや流行、散発、×報告なし