

島根県感染症情報(週報) 2006年 第5週 (1/30 ~ 2/5)

2006(平成18)年 2月10日
 島根県保健環境科学研究所
 島根県感染症情報センター
 Tel:0852-36-8188
 Fax:0852-36-8356
www2.pref.shimane.jp/hokanken/kansen/
kansen@pref.shimane.lg.jp

県内感染症情報(概況).

1)全数報告感染症(1~5類感染症)

梅毒が1件(出雲圏域)報告されています。

2)定点報告5類感染症

インフルエンザ : 県内全域で流行のピークとなっています。今後は患者数が減少に転じると考えられます。

感染性胃腸炎 : 12月の流行のピークは過ぎましたが、依然200~300名の患者が報告されています。今後も流行しますので手洗い等の予防が必要です。

水痘 : 県下全域で小流行しています。患者は1~4歳の小児が多数を占めています。

咽頭結膜熱 : 隠岐を除く県下全域で小流行しています。今週は出雲圏域で患者報告数が多くなっています。

伝染性紅斑 : 過去10年と比較して最も大きな流行でしたが、患者報告数は減少傾向にあります。

流行性耳下腺炎 : 例年と比較して大規模に流行しています。特に、東部、中部で継続して患者が報告されています。

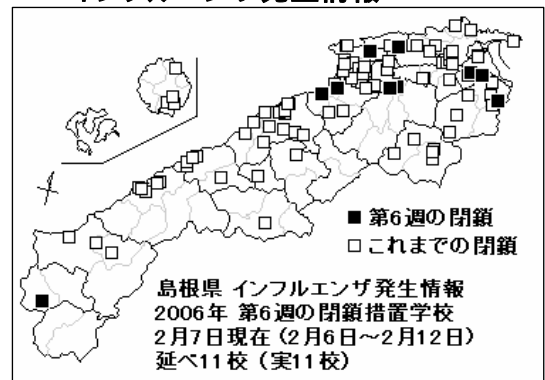
3)主な病原体の分離状況等

インフルエンザは県内の各地区の患者からA香港型ウイルス、Aソ連型ウイルスが分離されています。感染性胃腸炎からは今週はノロウイルスよりもA群ロタウイルスが多く検出されています。

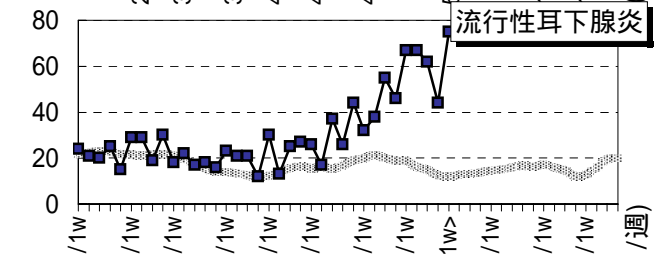
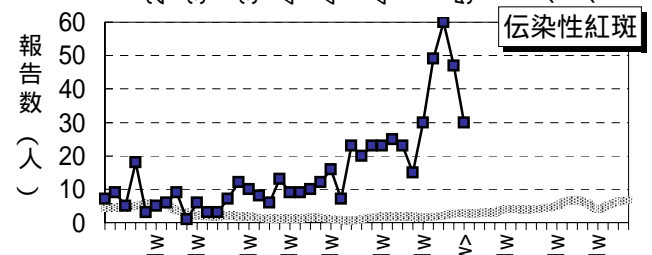
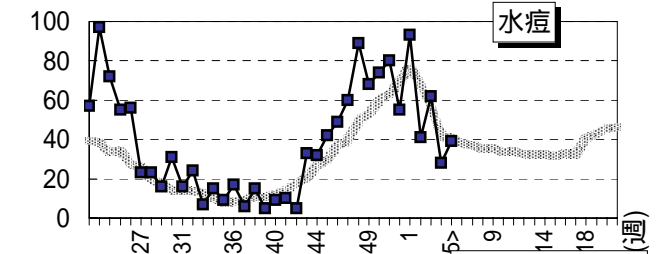
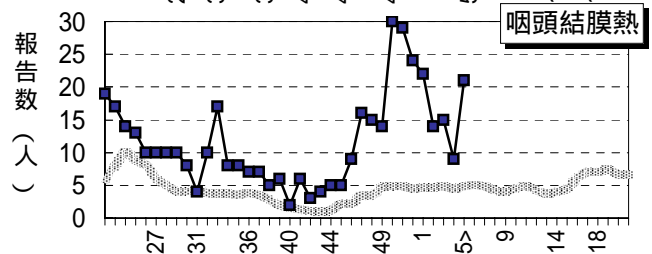
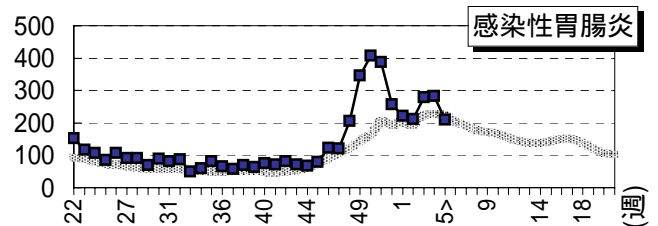
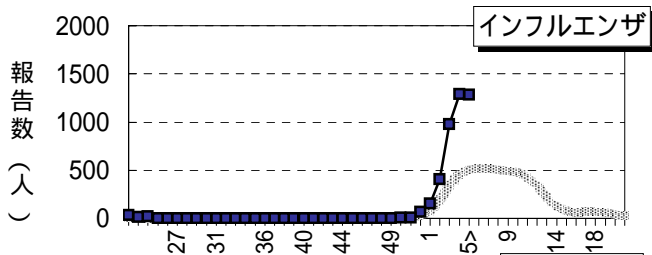
主な感染症の流行状況

疾患名	全県	東部	中部	西部
インフルエンザ	↗	↗	↗	↗
感染性胃腸炎	→	↘	→	→
咽頭結膜熱	→	→	↗	→
水痘	↘	↘	→	↘
伝染性紅斑	↘	↘	→	↗
流行性耳下腺炎	→	→	→	→

インフルエンザ発生情報



今週: 流行、 やや流行、 散発、 ×報告なし 過去4週推移: ↑急増、 ↗増加、 ↘減少傾向、 ↓急減、 横這い



地区別等の詳しいグラフはホームページをご覧ください。

..... 過去5年の平均 —■— 島根県

島根県感染症発生動向調査報告書(平成18年) 2月10日

島根県保健環境科学研究所
島根県感染症情報センター

2006年 第5週 平成18年1月30日～平成18年2月5日

地域 医療圏域	東 部			中 部						西 部						隠 岐			島 根 県				年 齢 別 報 告 数 (5週)										
	松 江			雲 南			出 雲			大 田			浜 田			益 田			隠 岐							12M	1-4	5-9	10-	20-			
	3	4	5	3	4	5	3	4	5	3	4	5	3	4	5	3	4	5	3	4	5	2	3	4	5	-	-	-	-	-			
インフルエンザ定点数	11			3			9			3			5			5			2			38											
インフルエンザ	184	249	291	↗	29	66	78	228	265	308	↗	109	160	204	229	240	180	141	187	159	↗	54	124	62	403	974	1291	1282	37	364	307	232	342
小児科定点数	7			2			5			2			3			3			1			23											
RSウイルス感染症	1	2	-		1	-	-	3	1	-		-	-	-	-	-	-	1	-	-		-	-	-	-	6	3	-	-	-	-	-	-
咽頭結膜熱	6	-	2	→	-	-	-	8	7	15	↗	-	-	-	1	2	4	-	-	-	→	-	-	-	14	15	9	21	1	16	3	-	1
A群溶連菌咽頭炎	15	10	11	→	1	-	5	3	11	2	→	-	4	-	1	-	3	10	5	4	→	-	1	-	26	30	31	25	-	8	13	4	-
感染性胃腸炎	120	118	70	↘	13	20	11	71	56	61	→	27	26	26	6	11	13	29	37	14	→	12	15	15	211	278	283	210	19	112	36	17	26
水 痘	38	9	19	↘	2	2	1	7	5	7	→	2	5	7	2	3	1	11	4	4	↘	-	-	-	41	62	28	39	6	27	6	-	-
手足口病	6	9	3	→	-	-	-	-	-	-	×	-	-	1	-	-	-	-	-	-	→	-	-	-	3	6	9	4	-	3	1	-	-
伝染性紅斑	31	21	9	↘	16	14	4	4	6	8	→	-	-	1	-	-	-	7	6	8	↗	2	-	-	49	60	47	30	-	13	17	-	-
突発性発しん	7	6	7	→	2	1	-	7	3	7	→	-	1	-	4	1	-	-	-	-	→	-	-	-	17	20	12	14	8	6	-	-	-
百日せき	-	-	-	×	-	-	-	-	-	-	×	-	-	-	-	-	-	-	-	-	×	-	-	-	-	-	-	-	-	-	-	-	-
風しん	-	-	1	→	-	-	-	-	-	-	→	-	-	-	-	-	-	-	-	-	×	-	-	-	1	-	-	1	-	1	-	-	-
ヘルパンギーナ	-	1	-	×	-	-	-	8	3	2	→	-	-	-	-	-	-	-	-	-	×	-	-	-	2	8	4	2	1	1	-	-	-
麻しん	-	-	-	×	-	-	-	-	-	-	×	-	-	-	-	-	-	-	-	-	×	-	-	-	-	-	-	-	-	-	-	-	-
流行性耳下腺炎	41	29	48	→	3	2	5	13	9	16	→	-	1	2	5	3	4	-	-	-	→	-	-	-	67	62	44	75	-	44	30	-	1
眼科定点数	1						1						1						1			3											
急性出血性結膜炎	-	-	-	×	-	-	-	-	-	-	×	-	-	-	-	-	-	-	-	-	×	-	-	-	-	-	-	-	-	-	-	-	-
流行性角結膜炎	-	-	-	×	-	-	-	-	-	1	→	-	-	-	3	1	-	-	-	-	→	-	-	-	-	3	1	1	-	-	-	-	1
基幹病院定点数	1			1			2			1			1			1			1			8				0-	10-	20-	40-	60-			
細菌性髄膜炎	-	-	-	×	-	-	-	-	-	-	×	-	-	-	-	-	-	-	-	-	×	-	-	-	-	-	-	-	-	-	-	-	-
無菌性髄膜炎	-	-	-	×	-	-	-	-	-	-	×	-	-	-	-	-	-	-	-	-	×	-	-	-	-	-	-	-	-	-	-	-	-
マイコプラズマ肺炎	-	-	-	×	-	-	-	-	-	-	→	-	-	-	-	-	-	-	-	-	×	-	-	-	1	-	-	-	-	-	-	-	-
クラミジア肺炎	-	-	-	×	-	-	-	-	-	-	×	-	-	-	-	-	-	-	-	-	×	-	-	-	-	-	-	-	-	-	-	-	-
成人麻しん	-	-	-	×	-	-	-	-	-	-	×	-	-	-	-	-	-	-	-	-	×	-	-	-	-	-	-	-	-	-	-	-	-

過去4週の推移: ↑急増、↗増加傾向、↘減少傾向、↓急減、横這い 今週の流行状況: 流行、やや流行、散発、×報告なし