

# 島根県感染症情報(週報) 2005年 第38週 (9/19 ~ 9/25)

2005(平成17)年 9月28日  
 島根県保健環境科学研究所  
 島根県感染症情報センター  
 Tel:0852-36-8188  
 Fax:0852-36-8356  
[www2.pref.shimane.jp/hokanken/kansen/](http://www2.pref.shimane.jp/hokanken/kansen/)  
[kansen@pref.shimane.lg.jp](mailto:kansen@pref.shimane.lg.jp)

## 県内感染症情報(概況).

### 1)全数報告感染症(1~5類感染症)

日本紅斑熱が2件(出雲圏域)報告されています。

### 2)定点報告5類感染症

ヘルパンギーナ : 約20週間続いた流行も定点当たり5名以下となり終息しそうですが、秋に発生が続いた年もありますので、しばらくは動向を見守る必要があります。

手足口病 : 流行のピークは過ぎましたが、依然県内全域で例年より多い患者数が報告されています。

咽頭結膜熱 : 西部・隠岐はほぼ終息しましたが、東・中部は依然増減を繰り返しながら小流行が続いています。

流行性耳下腺炎 : 県下全域で約20週間小流行が続いていますので、今後の発生動向を見守る必要があります。

流行性角結膜炎 : 西部で流行していましたが、ほぼ終息しつつあります。

### 3)主な病原体の分離状況等

8月から10月の行楽や農繁期に多く発生する日本紅斑熱患者が出雲圏域から報告されています。日本紅斑熱リケッチアを保有するダニに刺されて感染する疾患ですので、できるだけ肌を出さないように心がけましょう。

## 主な感染症の流行状況

疾患名	全県	東部	中部	西部
咽頭結膜熱	→	→	→	↘
感染性胃腸炎	→	→	→	→
ヘルパンギーナ	↘	→	↘	→
手足口病	→	→	→	→
流行性耳下腺炎	→	→	→	→
流行性角結膜炎	↘ ×	→ ×	→ ×	↘ ×

### 今週の流行状況の記号

流行している      やや流行している

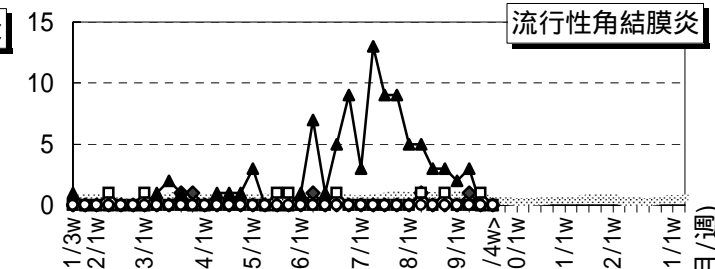
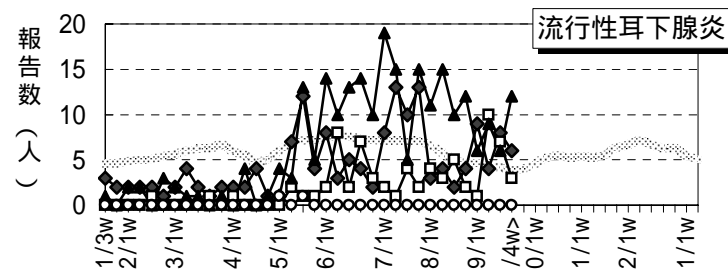
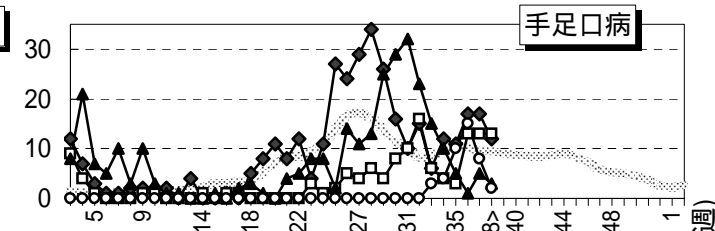
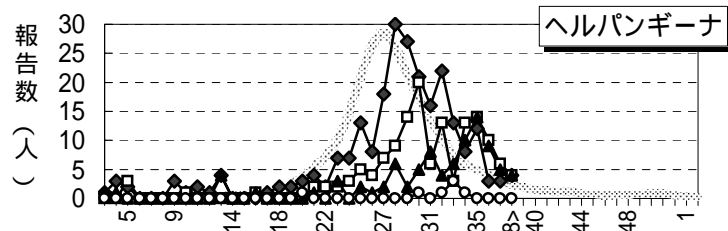
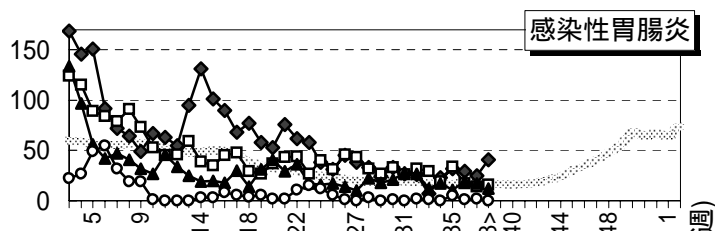
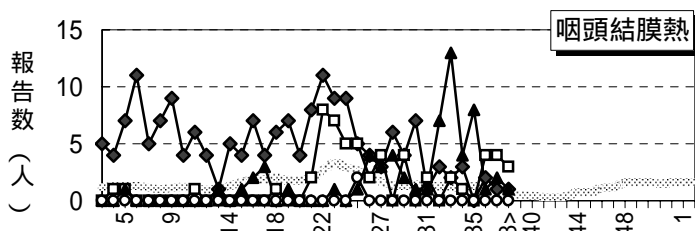
散 発                  × 患者報告なし

### 過去4週の流行の推移

↑ 急 増                  ↘ 減少傾向

↗ 増加傾向              ↓ 急 減

横這い                  ・ 報告なし



..... 過去5年の流行パターン      ◆ 東部      □ 中部      ▲ 西部      ○ 隠岐

# 島根県感染症発生動向調査情報（定点把握疾患：週報）

島根県保健環境科学研究所  
島根県感染症情報センター

2005年 第38週 平成17年9月19日～平成17年9月25日

地域 医療圏域	東 部			中 部						西 部						隠 岐			島 根 県				年齢別報告数 (38週)									
	松 江			雲 南			出 雲			大 田			浜 田			益 田			隠 岐							12M	1-4	5-9	10-	20-		
	週	36	37	38	36	37	38	36	37	38	36	37	38	36	37	38	36	37	38	36	37	38	35	36	37	38	-	-	-	-	-	
インフルエンザ定点数				3			9			3			5			5			2			38										
インフルエンザ	-	-	-	×	-	-	-	-	-	×	-	-	-	-	-	-	-	-	×	-	-	-	-	-	-	-	-	-	-	-	-	-
小児科定点数	7			2			5			2			3			3			1			23										
RSウイルス感染症	-	-	-	-	-	-	-	-	-	-	-	-	-	-	-	-	-	-	-	-	-	-	-	-	-	-	-	-	-	-	-	-
咽頭結膜熱	2	1	1	→	-	-	4	4	3	→	-	-	1	1	1	-	1	-	↘	-	-	8	7	7	5	-	3	2	-	-	-	
A群溶連菌咽頭炎	8	4	6	→	-	3	1	3	3	4	→	-	-	1	-	2	1	3	→	-	-	3	13	12	14	-	8	3	3	-	-	
感染性胃腸炎	29	25	41	→	2	2	3	15	12	13	→	7	8	8	12	9	4	-	-	1	2	-	82	66	58	69	16	32	10	2	9	
水 痘	10	3	10	→	-	-	1	4	2	3	→	-	-	-	-	3	1	-	→	-	-	9	17	6	15	1	12	2	-	-		
手足口病	17	17	12	→	9	6	9	4	7	4	→	-	-	1	1	4	2	-	-	15	8	2	29	46	43	30	1	26	2	1	-	
伝染性紅斑	6	4	3	→	-	-	-	4	4	1	→	-	-	-	-	-	-	-	×	-	-	2	12	10	8	6	-	3	3	-	-	
突発性発しん	11	8	5	→	1	2	1	8	7	10	↗	-	1	-	1	-	2	-	→	-	-	14	21	20	17	12	5	-	-	-		
百日せき	-	-	-	×	-	-	-	-	-	2	→	-	-	-	-	-	1	-	→	×	-	-	-	1	2	2	-	-	-	-		
風しん	-	-	-	×	-	-	-	-	-	-	×	-	-	-	-	-	-	-	-	-	-	-	-	-	-	-	-	-	-	-		
ヘルパンギーナ	3	3	4	→	3	-	2	7	6	2	↘	2	3	1	1	-	3	6	2	-	-	40	22	14	12	2	7	3	-	-		
麻しん	-	-	-	×	-	-	-	-	-	-	×	-	-	-	-	-	-	-	-	-	-	-	-	-	-	-	-	-	-	-		
流行性耳下腺炎	4	8	6	→	1	2	-	9	5	3	→	2	2	1	7	4	10	-	-	1	-	16	23	21	21	1	16	3	1	-		
眼科定点数	1						1						1									3										
急性出血性結膜炎	-	-	-	×	-	-	-	-	-	-	×	-	-	-	-	-	-	-	×	-	-	-	-	-	-	-	-	-	-	-	-	
流行性角結膜炎	1	-	-	→	×	-	-	-	1	-	→	×	-	-	3	-	-	-	↘	×	-	2	4	1	-	-	-	-	-	-	-	
基幹病院定点数	1			1			2						1			1				1		8				0-	10-	20-	40-	60-		
細菌性髄膜炎	-	-	-	×	-	-	-	-	-	-	×	-	-	-	-	-	-	-	×	-	-	-	-	-	-	-	-	-	-	-	-	
無菌性髄膜炎	-	-	-	×	-	-	-	-	-	-	×	-	-	-	-	-	-	-	×	-	-	-	-	-	-	-	-	-	-	-	-	
マイコプラズマ肺炎	-	-	-	×	-	-	-	-	-	2	→	-	-	-	-	-	-	-	×	-	-	-	-	2	2	-	-	-	-	-		
クラミジア肺炎	-	-	-	×	-	-	-	-	-	1	→	-	-	-	-	-	-	-	×	-	-	-	-	1	1	-	-	-	-	-		
成人麻しん	-	-	-	×	-	-	-	-	-	-	×	-	-	-	-	-	-	-	×	-	-	-	-	-	-	-	-	-	-	-	-	

過去4週の推移：↑急増、↗増加傾向、↘減少傾向、↓急減、横這い      今週の流行状況：流行、やや流行、散発、×報告なし