

島根県感染症情報(週報) 2005年 第27週 (7/4 ~ 7/10)

2005(平成17)年 7月13日
 島根県保健環境科学研究所
 島根県感染症情報センター
 Tel:0852-36-8188
 Fax:0852-36-8356
www2.pref.shimane.jp/hokanken/kansen/
kansen@pref.shimane.lg.jp

県内感染症情報(概況).

1) 全数報告感染症(1~5類感染症)

腸管出血性大腸菌感染症が1件(出雲圏域)、日本紅斑熱が1件(出雲圏域)報告されています。

2) 定点報告5類感染症

感染性胃腸炎 : 冬期と比較し報告数は減少しましたが、数週間横這い状態が続いています。

手足口病 : 東部で流行していますが、中部・西部からの報告は多くありません。

水痘 : 1か月前のピーク時に比べ報告数は激減しました。

ヘルパンギーナ : 全国的には大きな流行となっています。島根県では東部で流行が始まり、中部では流行の兆しを示しています。

伝染性紅斑 : 報告は散発的ですが、増加傾向が伺えます。

流行性角結膜炎 : 西部で増減の繰り返し状態が続いています。

3) 主な病原体の分離状況

県内の散発下痢症患者からカンピロバクター、サルモネラが検出されていますので、手洗いに加えて、食品の温度管理など食中毒予防に心がけて下さい。無菌性髄膜炎からは、Eコー6型ウイルスが分離されています。

主な感染症の流行状況

疾患名	全県	東部	中部	西部
咽頭結膜熱	→	↘	→	→
水痘	↘	↘	↘	↘
ヘルパンギーナ	→	↗	→	→
手足口病	↗	↗	→	→
流行性耳下腺炎	→	→	→	↗
流行性角結膜炎	→	・ ×	→ ×	→

今週の流行状況の記号

流行している やや流行している

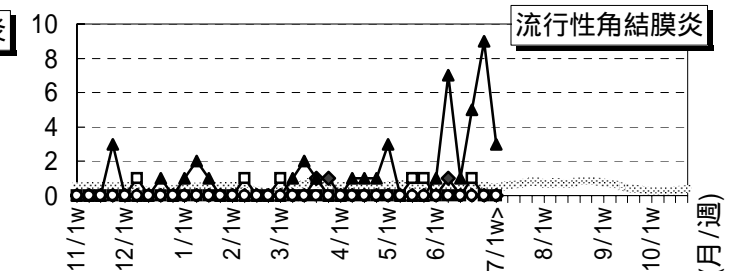
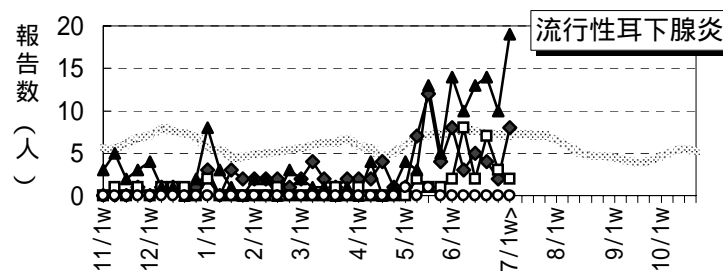
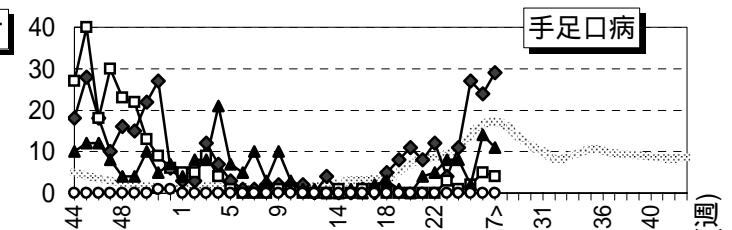
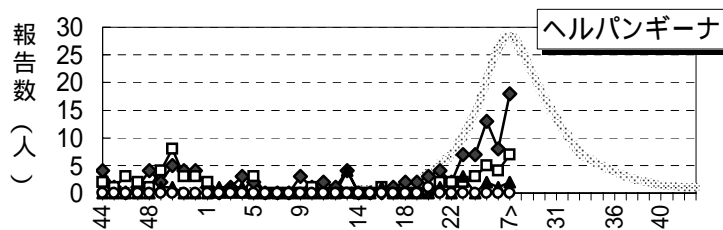
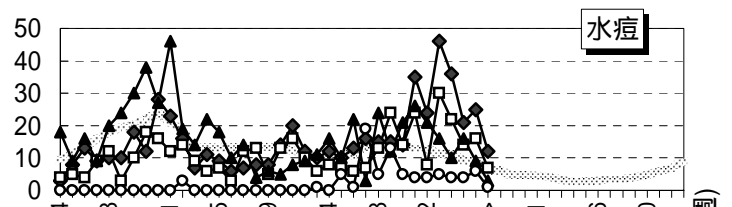
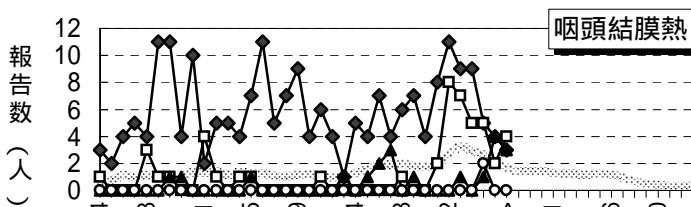
散 発 × 患者報告なし

過去4週の流行の推移

↑ 急 増 ↘ 減少傾向

↗ 増加傾向 ↓ 急 減

横這い ・ 報告なし



..... 過去5年の流行パターン ◆ 東部 □ 中部 ▲ 西部 ○ 隠岐

島根県感染症発生動向調査情報（定点把握疾患：週報）

島根県保健環境科学研究所
島根県感染症情報センター

2005年 第27週 平成17年7月4日～平成17年7月10日

地域 医療圏域	東 部			中 部						西 部						隠 岐			島 根 県				年齢別報告数 (27週)												
	松 江			雲 南			出 雲			大 田			浜 田			益 田			隠 岐							12M	1-4	5-9	10-	20-					
	週	25	26	27	25	26	27	25	26	27	25	26	27	25	26	27	25	26	27	25	26	27	24	25	26	27	-12M	1-4	5-9	10-	20-				
インフルエンザ定点数	11			3			9			3			5			5			2			38													
インフルエンザ	-	-	-	→	x	-	-	-	1	1	-	→	x	-	-	-	-	-	-	-	-	-	x	-	-	-	18	1	1	-	-	-	-	-	
小児科定点数	7			2			5			2			3			3			1			23													
RSウイルス感染症	-	-	-	-	-	-	-	-	-	-	-	-	-	-	-	-	-	-	-	-	-	-	-	-	-	-	-	-	-	-	-				
咽頭結膜熱	5	4	3	↘	-	-	-	5	2	4	→	-	-	-	1	2	3	-	2	-	→	2	-	-	14	13	10	10	2	4	4	-	-		
A群溶連菌咽頭炎	5	9	9	→	3	6	4	2	3	1	↘	1	-	-	4	4	1	4	3	2	→	-	1	2	26	19	26	19	-	9	10	-	-		
感染性胃腸炎	31	45	38	→	9	13	7	22	33	36	→	13	10	6	1	4	4	3	-	-	→	6	1	-	106	85	106	91	11	48	15	6	11		
水 痘	21	25	12	↘	2	3	2	12	13	5	↘	3	3	1	2	2	-	11	4	2	↘	4	6	1	72	55	56	23	3	18	2	-	-		
手足口病	27	24	29	↗	2	4	1	-	1	3	→	1	3	4	1	11	7	-	-	-	→	-	-	-	20	31	43	44	1	40	3	-	-		
伝染性紅斑	6	-	-	→	x	-	-	-	5	2	2	→	4	-	1	1	1	2	-	-	-	→	2	-	-	5	18	3	5	-	2	2	1	-	
突発性発しん	9	10	8	→	2	2	2	5	4	9	↗	1	1	5	2	3	1	3	1	2	↗	-	-	-	20	22	21	27	18	9	-	-	-		
百日せき	-	-	-	→	x	-	-	-	-	-	-	-	x	-	-	-	-	-	-	-	x	-	-	-	1	-	-	-	-	-	-	-	-		
風しん	-	-	-	-	x	-	-	-	-	-	-	-	x	-	-	1	-	-	-	→	-	-	-	-	-	-	1	-	1	-	-	-			
ヘルパンギーナ	13	8	18	↗	1	1	-	4	3	7	→	-	-	-	-	-	1	2	1	1	→	-	-	-	10	20	13	27	8	17	2	-	-		
麻しん	-	-	-	-	x	-	-	-	-	-	-	-	x	-	-	-	-	-	-	-	x	-	-	-	-	-	-	-	-	-	-	-	-		
流行性耳下腺炎	4	2	8	→	2	1	1	5	2	1	→	6	6	11	8	4	8	-	-	-	↗	-	-	-	20	25	15	29	-	13	12	4	-		
眼科定点数	1			1			1			1			1			1			3																
急性出血性結膜炎	-	-	-	-	x	-	-	-	-	-	-	-	x	-	-	-	-	-	-	-	x	-	-	-	-	-	-	-	-	-	-	-			
流行性角結膜炎	-	-	-	-	x	-	-	-	1	-	-	→	x	-	-	-	5	9	3	-	-	-	→	-	-	-	1	6	9	3	-	-	1	-	2
基幹病院定点数	1			1			2			1			1			1			8				0-	10-	20-	40-	60-								
細菌性髄膜炎	-	-	-	-	x	-	-	-	-	-	-	-	x	-	-	-	-	-	-	-	x	-	-	-	-	-	-	-	-	-	-	-			
無菌性髄膜炎	-	-	-	-	x	-	-	-	1	1	-	→	x	-	-	-	-	-	-	-	x	-	-	-	-	1	1	-	-	-	-	-	-		
マイコプラズマ肺炎	-	-	-	-	x	-	-	-	1	-	-	→	x	-	-	-	-	-	-	-	x	-	-	-	-	1	-	-	-	-	-	-	-		
クラミジア肺炎	-	-	-	-	x	-	-	-	-	-	-	-	x	-	-	-	-	-	-	-	x	-	-	-	-	-	-	-	-	-	-	-			
成人麻しん	-	-	-	-	x	-	-	-	-	-	-	-	x	-	-	-	-	-	-	-	x	-	-	-	-	-	-	-	-	-	-	-			

過去4週の推移：↑急増、↗増加傾向、↘減少傾向、↓急減、横這い 今週の流行状況：流行、やや流行、散発、×報告なし