

# 島根県感染症情報(週報) 2005年 第22週 (5/30 ~ 6/5)

## 県内感染症情報(概況).

### 1) 全数報告感染症(1~5類感染症)

今週の報告はありませんでした。

### 2) 定点報告5類感染症

**インフルエンザ** : 全県で36名の報告がありました。6月に入って県下全域で減少しましたが、依然学級閉鎖が1校あるなど今後も散発的な患者発生はしばらく続くと思われます。

**感染性胃腸炎** : 全県で153名の報告がありました。冬期と比較し減少しましたが、長期間にわたり横ばいで推移していますので今後の流行状況を見守る必要があります。

**咽頭結膜熱** : 中部、東部で増加傾向がみられます。

**手足口病** : 全県で17名の報告がありました。東部、西部地域で増加しつつあります。

**水痘** : 全県で57名の報告がありました。春期の流行期にあたり、県内の患者報告数は増加しています。中部地区では減少していますが、東部地区では増加傾向が見られます。

**ヘルパンギーナ** : 全県で4名の報告がありました。夏期に流行する疾患で、少数ですが患者が報告されるようになりました。今後増加しますので注意が必要です。

**流行性耳下腺炎** : 松江圏域と、浜田圏域で増加傾向がみられます。

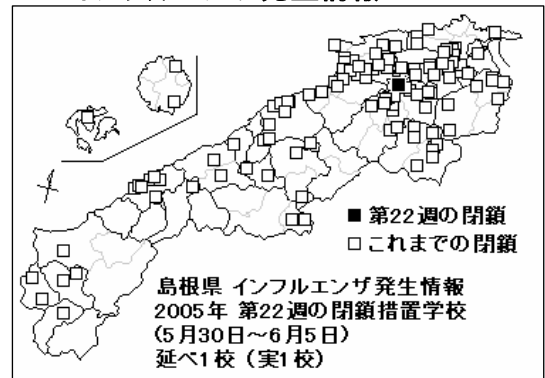
### 3) 主な病原体の分離状況

初夏に入り細菌性食中毒が多発する季節となりました。県下では5月からサルモネラ(主に*S. Enteritidis*, *S. Infantis*)による感染性胃腸炎が発生しています。

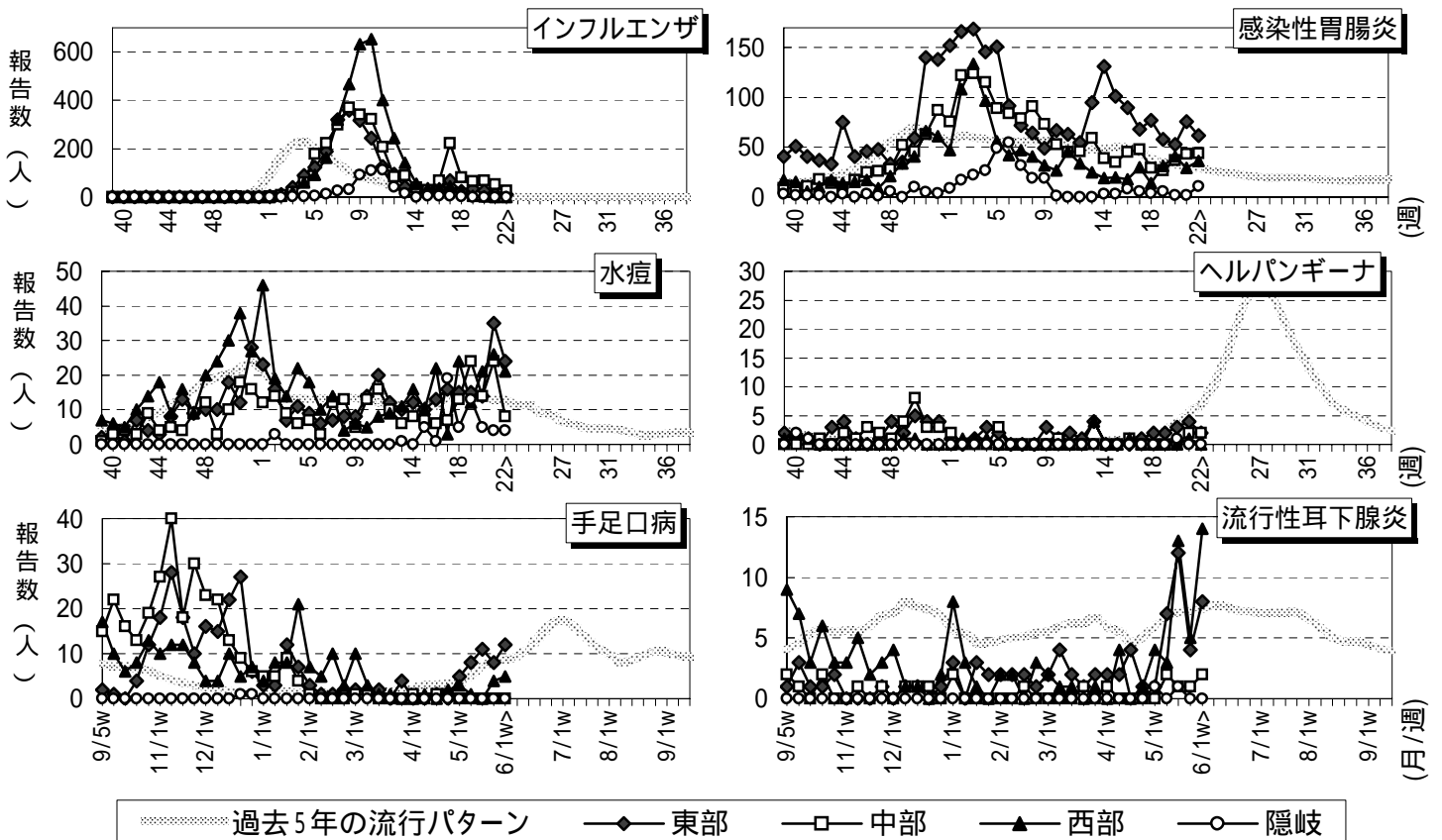
### 主な感染症の流行状況

疾患名	全県	東部	中部	西部
インフルエンザ	→	→	→	→
感染性胃腸炎	→	→	→	→
水痘	→	↗	↘	→
ヘルパンギーナ	→	→	→	→ ×
手足口病	→	→	・ ×	→
流行性耳下腺炎	→	→	→	↗

### インフルエンザ発生情報



今週: 流行、やや流行、散発、×報告なし 過去4週推移: ↑急増、↗増加、↘減少傾向、↓急減、横這い



# 島根県感染症発生動向調査情報（定点把握疾患：週報）

島根県保健環境科学研究所  
島根県感染症情報センター

2005年 第22週 平成17年5月30日～平成17年6月5日

地域 医療圏域	東 部			中 部						西 部						隠 岐			島 根 県				年齢別報告数 (22週)												
	松 江			雲 南			出 雲			大 田			浜 田			益 田			隠 岐							12M	1-4	5-9	10-	20-					
	週	20	21	22	20	21	22	20	21	22	20	21	22	20	21	22	20	21	22	20	21	22	19	20	21	22	-12M	1-4	5-9	10-	20-				
インフルエンザ定点数	11			3			9			3			5			5			2			38													
インフルエンザ	25	13	10	→	21	30	15	46	22	10	→	-	-	-	-	-	-	3	1	1	→	-	-	-	105	95	66	36	1	11	12	6	6		
小児科定点数	7			2			5			2			3			3			1			23													
RSウイルス感染症	-	-	-		-	-	-	-	-	-		-	-	-	-	-	-	-	-	-	-		-	-	-	-	-	-	-	-	-	-	-		
咽頭結膜熱	4	8	11	↗	-	-	-	-	2	8	↗	-	-	-	-	-	-	-	-	-	→	x	-	-	-	8	4	10	19	6	11	1	-	1	
A群溶連菌咽頭炎	4	7	5	→	7	3	1	5	6	6	→	-	-	-	6	2	3	3	4	4	→	-	-	-	11	25	22	19	-	8	8	3	-		
感染性胃腸炎	53	76	62	→	6	7	8	31	36	36	→	27	21	21	14	8	14	-	-	1	→	2	2	11	122	133	150	153	14	75	35	10	19		
水 痘	14	35	24	↗	5	5	1	9	19	7	↘	5	4	-	4	9	7	12	13	14	→	5	4	4	64	54	89	57	8	36	11	1	1		
手足口病	11	8	12	→	-	-	-	-	-	-	·x	-	-	1	-	4	-	-	-	4	→	-	-	-	9	11	12	17	-	17	-	-	-		
伝染性紅斑	-	-	-	·x	-	-	-	4	2	1	→	2	3	5	-	-	1	-	-	-	↗	-	-	-	5	6	5	7	-	3	4	-	-		
突発性発しん	11	9	10	→	-	3	1	9	7	4	→	5	2	1	1	1	1	1	-	1	↘	-	1	-	21	27	23	18	13	5	-	-	-		
百日せき	-	-	-	·x	-	-	-	-	-	-	·x	1	-	-	-	-	-	-	-	-	→	x	-	-	1	1	-	-	-	-	-	-	-		
風しん	-	-	-	·x	-	-	-	-	-	-	·x	-	-	-	-	-	-	-	-	-	-	-	-	-	-	-	-	-	-	-	-	-	-		
ヘルパンギーナ	3	4	2	→	-	-	-	-	2	2	→	-	-	-	-	-	-	-	1	-	→	x	1	-	2	4	7	4	1	3	-	-	-		
麻しん	-	-	-	·x	-	-	-	-	-	-	·x	-	-	-	-	-	-	-	-	-	-	-	-	-	-	-	-	-	-	-	-	-	-		
流行性耳下腺炎	12	4	8	→	1	-	-	-	1	2	→	-	3	2	13	2	12	-	-	-	↗	1	-	-	12	27	10	24	-	17	6	1	-		
眼科定点数	1						1						1						1			3													
急性出血性結膜炎	-	-	-	·x	-	-	-	-	-	-	·x	-	-	-	-	-	-	-	-	-	-	-	-	-	-	-	-	-	-	-	-	-	-	-	
流行性角結膜炎	-	-	-	·x	-	-	-	1	1	-	→	x	-	-	-	1	-	-	-	-	→	-	-	-	-	1	1	1	-	-	-	-	-	1	
基幹病院定点数	1			1			2			1			1			1			1			8				0-	10-	20-	40-	60-					
細菌性髄膜炎	-	-	-	·x	-	-	-	-	-	-	·x	-	-	-	-	-	-	-	-	-	-	-	-	-	-	-	-	-	-	-	-	-	-	-	
無菌性髄膜炎	-	-	-	·x	-	-	-	-	-	-	·x	-	-	-	-	-	-	-	-	-	-	-	-	-	-	-	-	-	-	-	-	-	-	-	
マイコプラズマ肺炎	-	-	-	·x	-	-	-	-	-	-	→	x	-	-	-	-	-	-	-	-	-	-	-	-	1	-	-	-	-	-	-	-	-	-	
クラミジア肺炎	-	-	-	·x	-	-	-	-	-	-	·x	-	-	-	-	-	-	-	-	-	-	-	-	-	-	-	-	-	-	-	-	-	-	-	
成人麻しん	-	-	-	·x	-	-	-	-	-	-	·x	-	-	-	-	-	-	-	-	-	-	-	-	-	-	-	-	-	-	-	-	-	-	-	

過去4週の推移：↑急増、↗増加傾向、↘減少傾向、↓急減、横這い      今週の流行状況：流行、やや流行、散発、×報告なし      \*\* は、報告数の急激な変化を示します