

週報や定点あたり患者数推移も引き続きご覧いただけます

一部デザインの変更により、見え方が異なる部分もありますが
内容そのものは変わりません。



週報はこちらからご覧になれます



発生動向調査 週報・月報タブの
「週報」を選択します。

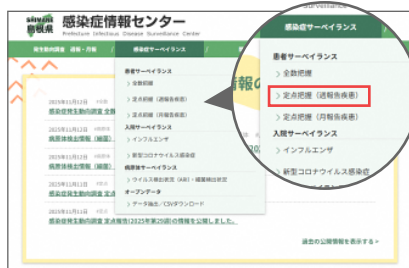
週次	週次	週次	週次	週次	週次	週次	週次
第1週	第2週	第3週	第4週	第5週	第6週	第7週	第8週
10/10-10/16	10/17-10/23	10/24-10/30	10/31-11/6	11/7-11/13	11/14-11/20	11/21-11/27	11/28-12/4
第9週	第10週	第11週	第12週	第13週	第14週	第15週	第16週
12/5-12/11	12/12-12/18	12/19-12/25	12/26-1/1	1/2-1/8	1/9-1/15	1/16-1/22	1/23-1/29
第17週	第18週	第19週	第20週	第21週	第22週	第23週	第24週
1/30-2/5	2/6-2/12	2/13-2/19	2/20-2/26	2/27-3/5	3/6-3/12	3/13-3/19	3/20-3/26
第25週	第26週	第27週	第28週	第29週	第30週	第31週	第32週
3/27-4/2	4/3-4/9	4/10-4/16	4/17-4/23	4/24-4/30	5/1-5/7	5/8-5/14	5/15-5/21
第33週	第34週	第35週	第36週	第37週	第38週	第39週	第40週
5/22-5/28	5/29-6/4	6/5-6/11	6/12-6/18	6/19-6/25	6/26-7/2	7/3-7/9	7/10-7/16
第41週	第42週	第43週	第44週	第45週	第46週	第47週	第48週
7/17-7/23	7/24-7/30	7/31-8/6	8/7-8/13	8/14-8/20	8/21-8/27	8/28-9/3	9/4-9/10
第49週	第50週	第51週	第52週	第53週	第54週	第55週	第56週
9/11-9/17	9/18-9/24	9/25-10/1	10/2-10/8	10/9-10/15	10/16-10/22	10/23-10/29	10/30-11/5

週報の一覧が表示されます。
確認したい週の「PDF」を選択します。



島根県感染症情報(週報)が
表示されます。

定点あたり患者数推移はこちらからご覧になれます



感染症サーベイランスタブの
「定点把握(週報告疾患)」を
選択します。

定点把握(週報告疾患)	定点把握(週報告疾患)	定点把握(週報告疾患)	定点把握(週報告疾患)	定点把握(週報告疾患)	定点把握(週報告疾患)	定点把握(週報告疾患)	定点把握(週報告疾患)
インフルエンザ	インフルエンザ	インフルエンザ	インフルエンザ	インフルエンザ	インフルエンザ	インフルエンザ	インフルエンザ
10/10-10/16	10/17-10/23	10/24-10/30	10/31-11/6	11/7-11/13	11/14-11/20	11/21-11/27	11/28-12/4
第9週	第10週	第11週	第12週	第13週	第14週	第15週	第16週
12/5-12/11	12/12-12/18	12/19-12/25	12/26-1/1	1/2-1/8	1/9-1/15	1/16-1/22	1/23-1/29
第17週	第18週	第19週	第20週	第21週	第22週	第23週	第24週
1/30-2/5	2/6-2/12	2/13-2/19	2/20-2/26	2/27-3/5	3/6-3/12	3/13-3/19	3/20-3/26
第25週	第26週	第27週	第28週	第29週	第30週	第31週	第32週
3/27-4/2	4/3-4/9	4/10-4/16	4/17-4/23	4/24-4/30	5/1-5/7	5/8-5/14	5/15-5/21
第33週	第34週	第35週	第36週	第37週	第38週	第39週	第40週
5/22-5/28	5/29-6/4	6/5-6/11	6/12-6/18	6/19-6/25	6/26-7/2	7/3-7/9	7/10-7/16
第41週	第42週	第43週	第44週	第45週	第46週	第47週	第48週
7/17-7/23	7/24-7/30	7/31-8/6	8/7-8/13	8/14-8/20	8/21-8/27	8/28-9/3	9/4-9/10
第49週	第50週	第51週	第52週	第53週	第54週	第55週	第56週
9/11-9/17	9/18-9/24	9/25-10/1	10/2-10/8	10/9-10/15	10/16-10/22	10/23-10/29	10/30-11/5

定点把握(週報告疾患)が
表示されます。
「10年推移集計表」を選択します。



過去10シーズンの定点あたり
患者数推移が表示されます。

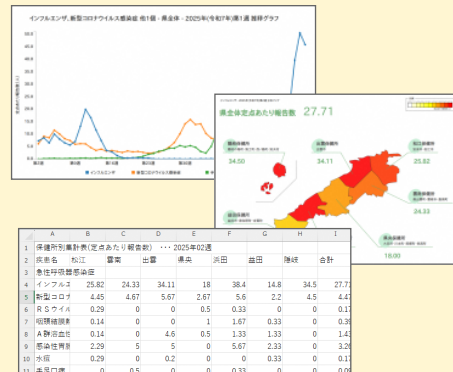
新しくデータ出力にも
対応しました！

各ページの情報をPDFやCSVで保存できるようになりました。
さらに患者数データはオープンデータとしてCSV出力にも対応しています。
研究・報告書作成・資料共有などにもご活用いただけます。



データ出力	データ出力	データ出力	データ出力	データ出力	データ出力	データ出力	データ出力
インフルエンザ	インフルエンザ	インフルエンザ	インフルエンザ	インフルエンザ	インフルエンザ	インフルエンザ	インフルエンザ
10/10-10/16	10/17-10/23	10/24-10/30	10/31-11/6	11/7-11/13	11/14-11/20	11/21-11/27	11/28-12/4
第9週	第10週	第11週	第12週	第13週	第14週	第15週	第16週
12/5-12/11	12/12-12/18	12/19-12/25	12/26-1/1	1/2-1/8	1/9-1/15	1/16-1/22	1/23-1/29
第17週	第18週	第19週	第20週	第21週	第22週	第23週	第24週
1/30-2/5	2/6-2/12	2/13-2/19	2/20-2/26	2/27-3/5	3/6-3/12	3/13-3/19	3/20-3/26
第25週	第26週	第27週	第28週	第29週	第30週	第31週	第32週
3/27-4/2	4/3-4/9	4/10-4/16	4/17-4/23	4/24-4/30	5/1-5/7	5/8-5/14	5/15-5/21
第33週	第34週	第35週	第36週	第37週	第38週	第39週	第40週
5/22-5/28	5/29-6/4	6/5-6/11	6/12-6/18	6/19-6/25	6/26-7/2	7/3-7/9	7/10-7/16
第41週	第42週	第43週	第44週	第45週	第46週	第47週	第48週
7/17-7/23	7/24-7/30	7/31-8/6	8/7-8/13	8/14-8/20	8/21-8/27	8/28-9/3	9/4-9/10
第49週	第50週	第51週	第52週	第53週	第54週	第55週	第56週
9/11-9/17	9/18-9/24	9/25-10/1	10/2-10/8	10/9-10/15	10/16-10/22	10/23-10/29	10/30-11/5

データ出力	データ出力	データ出力	データ出力	データ出力	データ出力	データ出力	データ出力
インフルエンザ	インフルエンザ	インフルエンザ	インフルエンザ	インフルエンザ	インフルエンザ	インフルエンザ	インフルエンザ
10/10-10/16	10/17-10/23	10/24-10/30	10/31-11/6	11/7-11/13	11/14-11/20	11/21-11/27	11/28-12/4
第9週	第10週	第11週	第12週	第13週	第14週	第15週	第16週
12/5-12/11	12/12-12/18	12/19-12/25	12/26-1/1	1/2-1/8	1/9-1/15	1/16-1/22	1/23-1/29
第17週	第18週	第19週	第20週	第21週	第22週	第23週	第24週
1/30-2/5	2/6-2/12	2/13-2/19	2/20-2/26	2/27-3/5	3/6-3/12	3/13-3/19	3/20-3/26
第25週	第26週	第27週	第28週	第29週	第30週	第31週	第32週
3/27-4/2	4/3-4/9	4/10-4/16	4/17-4/23	4/24-4/30	5/1-5/7	5/8-5/14	5/15-5/21
第33週	第34週	第35週	第36週	第37週	第38週	第39週	第40週
5/22-5/28	5/29-6/4	6/5-6/11	6/12-6/18	6/19-6/25	6/26-7/2	7/3-7/9	7/10-7/16
第41週	第42週	第43週	第44週	第45週	第46週	第47週	第48週
7/17-7/23	7/24-7/30	7/31-8/6	8/7-8/13	8/14-8/20	8/21-8/27	8/28-9/3	9/4-9/10
第49週	第50週	第51週	第52週	第53週	第54週	第55週	第56週
9/11-9/17	9/18-9/24	9/25-10/1	10/2-10/8	10/9-10/15	10/16-10/22	10/23-10/29	10/30-11/5



島根県保健環境科学研究所 島根県感染症情報センター

TEL : 0852-36-8184

メールアドレス : kansen@pref.shimane.lg.jp

URL : <https://pref.shimane.didss.dsvc.jp>

スマートフォンの方は
こちら →

