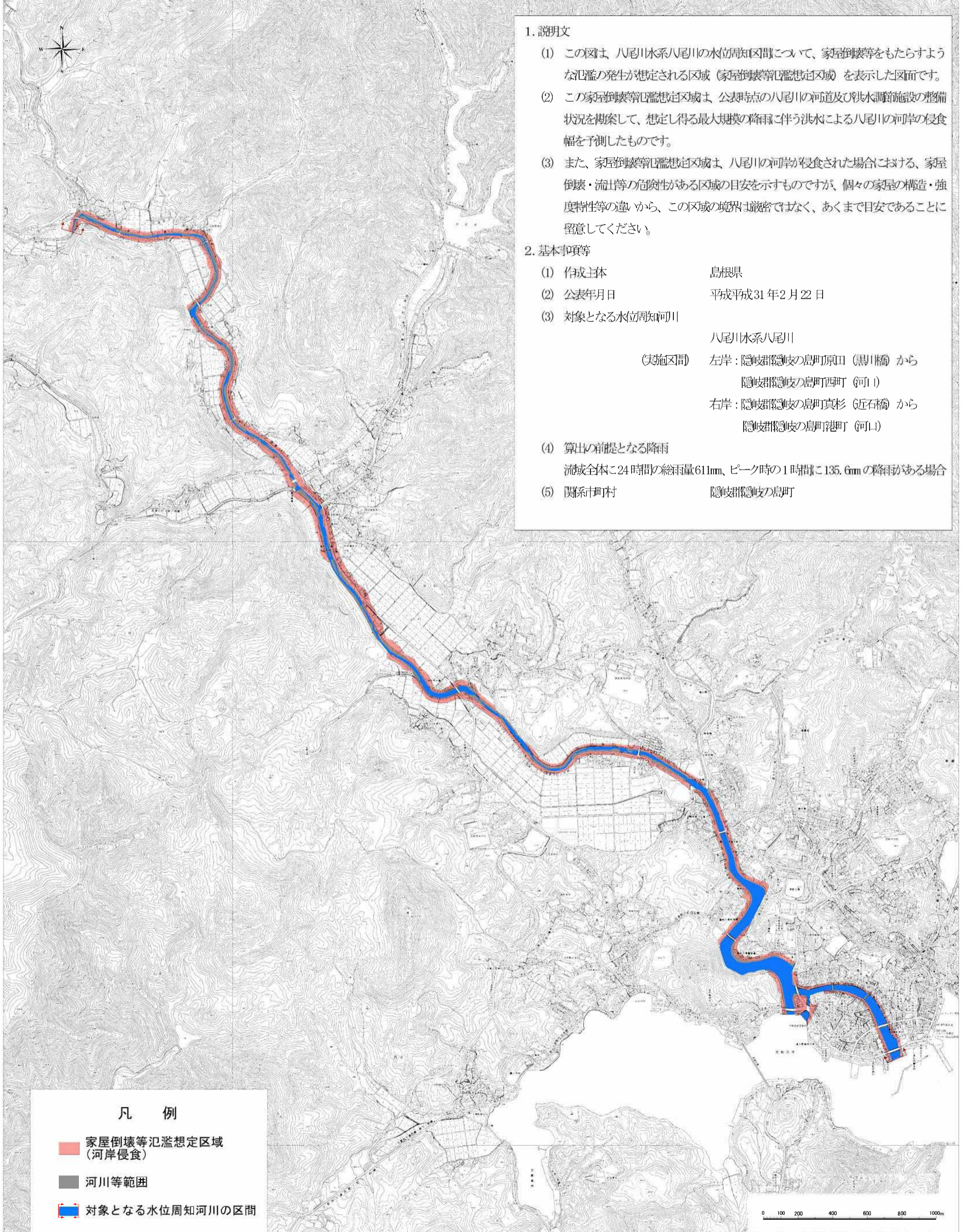


八尾川水系八尾川 洪水浸水想定区域図（家屋倒壊等氾濫想定区域（河岸侵食））



1. 説明文

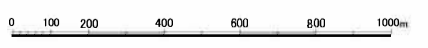
- (1) この図は、八尾川水系八尾川の水位周知区間について、家屋倒壊等をもたらすような氾濫の発生が想定される区域（家屋倒壊等氾濫想定区域）を表示した図面です。
- (2) この家屋倒壊等氾濫想定区域は、公表時点の八尾川の河道及び洪水調節施設の整備状況を調査して、想定し得る最大規模の降雨に伴う洪水による八尾川の河岸の侵食幅を予測したものです。
- (3) また、家屋倒壊等氾濫想定区域は、八尾川の河岸が侵食された場合における、家屋倒壊・流出等の危険性がある区域の目安を示すものですが、個々の家屋の構造・強度特性等の違いから、この区域の境界は厳密ではなく、あくまで目安であることに留意してください。

2. 基本事項等

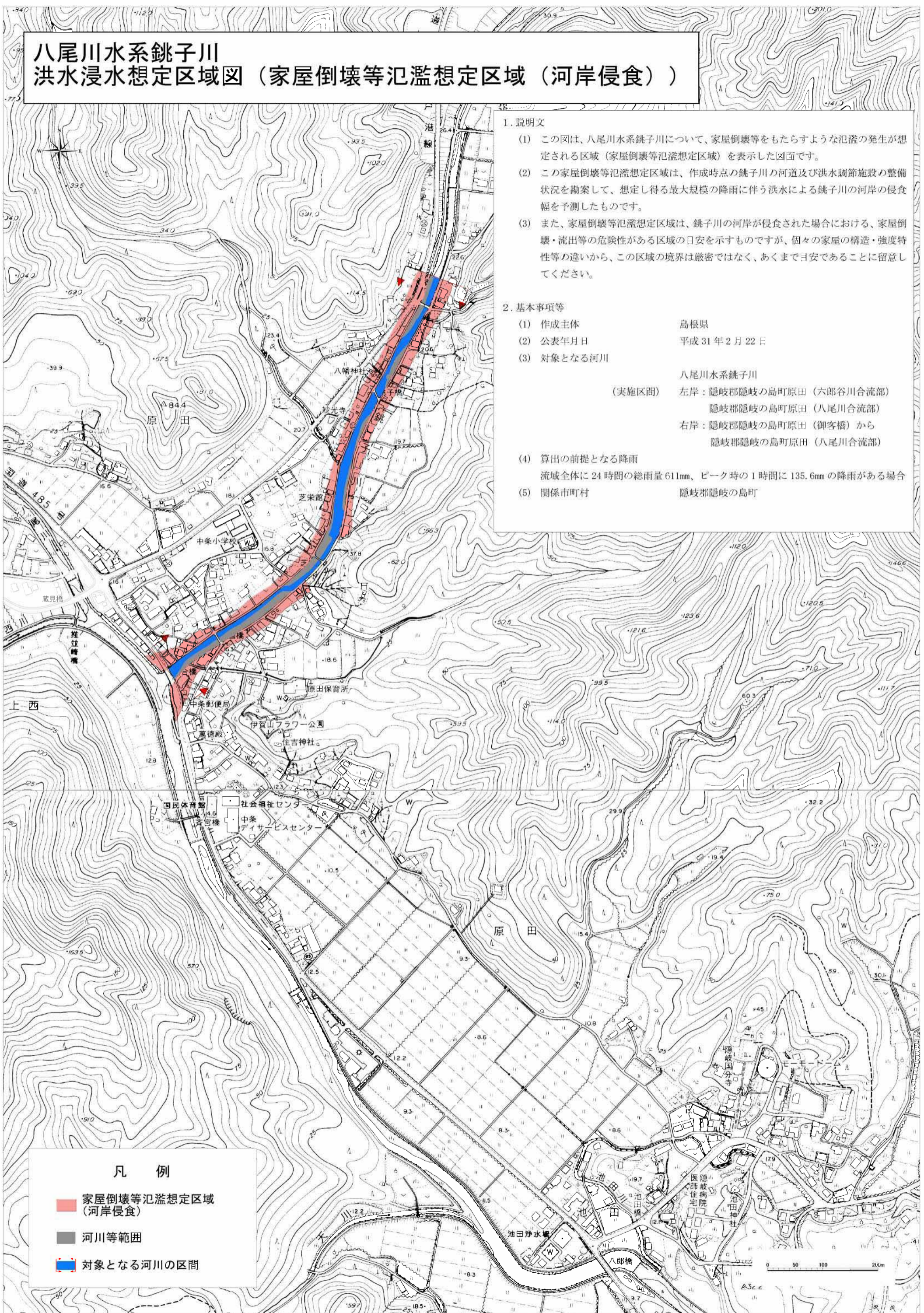
- (1) 作成主体 島根県
- (2) 公表年月日 平成31年2月22日
- (3) 対象となる水位周知河川 八尾川水系八尾川
(実施区間) 左岸：隠岐郡隠岐の島町原田（黒川橋）から
隠岐郡隠岐の島町西町（河口）
右岸：隠岐郡隠岐の島町真杉（近石橋）から
隠岐郡隠岐の島町港町（河口）
- (4) 算出の前提となる降雨 流域全体に24時間の総雨量611mm、ピーク時の1時間に135.6mmの降雨がある場合
- (5) 関係市町村 隠岐郡隠岐の島町

凡 例

- 家屋倒壊等氾濫想定区域（河岸侵食）
- 河川等範囲
- 対象となる水位周知河川の区間



八尾川水系銚子川 洪水浸水想定区域図（家屋倒壊等氾濫想定区域（河岸侵食））



1. 説明文
- (1) この図は、八尾川水系銚子川について、家屋倒壊等をもたらすような氾濫の発生が想定される区域（家屋倒壊等氾濫想定区域）を表示した図面です。
 - (2) この家屋倒壊等氾濫想定区域は、作成時点の銚子川の河道及び洪水調節施設の整備状況を勘案して、想定し得る最大規模の降雨に伴う洪水による銚子川の河岸の侵食幅を予測したものです。
 - (3) また、家屋倒壊等氾濫想定区域は、銚子川の河岸が侵食された場合における、家屋倒壊・流出等の危険性がある区域の日安を示すものですが、個々の家屋の構造・強度特性等の違いから、この区域の境界は厳密ではなく、あくまで日安であることに留意してください。
2. 基本事項等
- | | |
|----------------|--|
| (1) 作成主体 | 島根県 |
| (2) 公表年月日 | 平成31年2月22日 |
| (3) 対象となる河川 | 八尾川水系銚子川 |
| (実施区間) | 左岸：隠岐郡隠岐の島町原田（六郎谷川合流部）
隠岐郡隠岐の島町原田（八尾川合流部）
右岸：隠岐郡隠岐の島町原田（御客橋）から
隠岐郡隠岐の島町原田（八尾川合流部） |
| (4) 算出の前提となる降雨 | 流域全体に24時間の総雨量611mm、ピーク時の1時間に135.6mmの降雨がある場合 |
| (5) 関係市町村 | 隠岐郡隠岐の島町 |

凡 例

- 家屋倒壊等氾濫想定区域（河岸侵食）
- 河川等範囲
- 対象となる河川の区間

この地図は隠岐の島町長の承認を得て隠岐の島町全図を使用し調整したものです。（承認番号 平30 隠建地第1号）