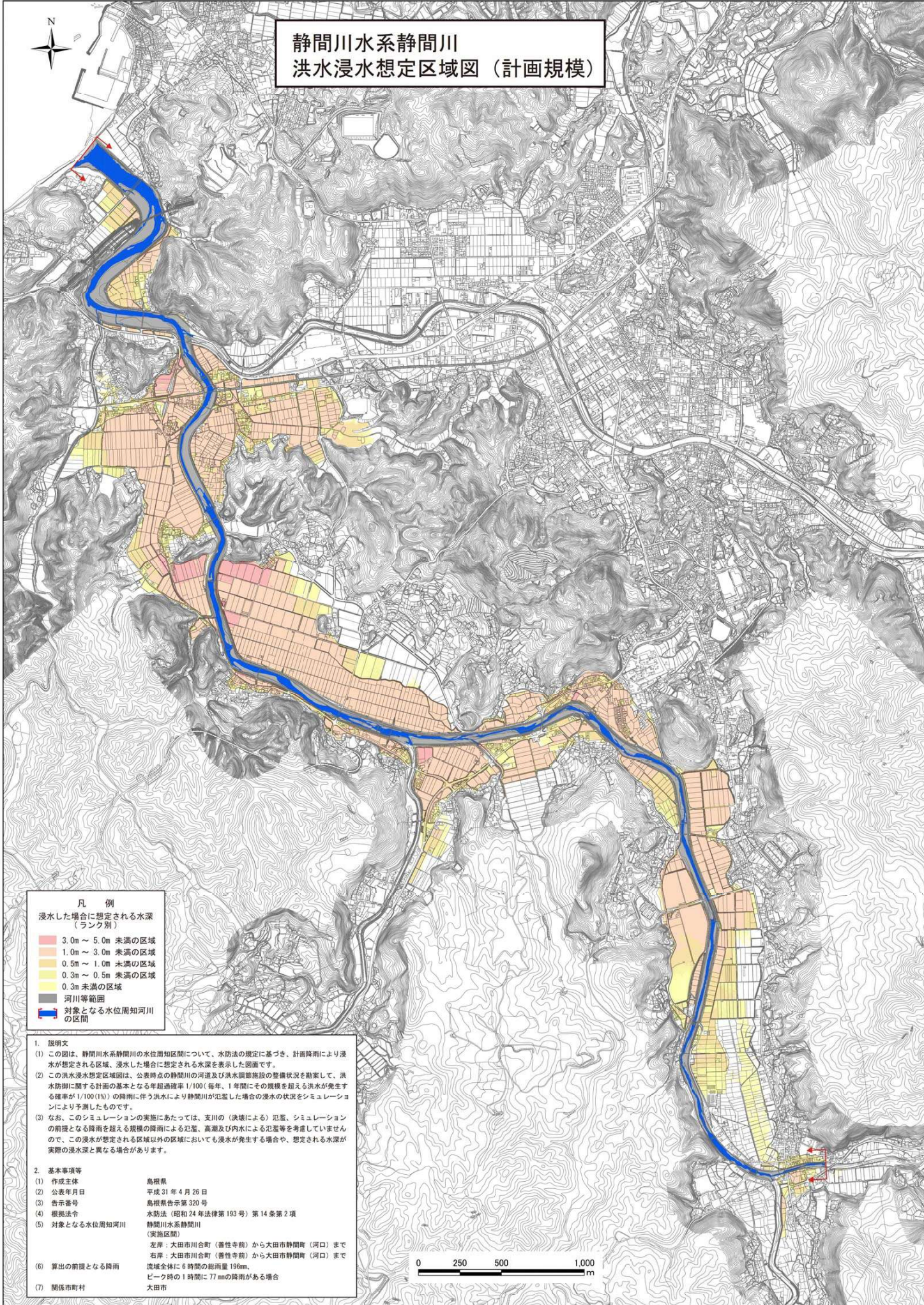


静岡川水系静岡川 洪水浸水想定区域図（計画規模）



凡 例
浸水した場合に想定される水深
(ランク別)

■	3.0m ~ 5.0m 未満の区域
■	1.0m ~ 3.0m 未満の区域
■	0.5m ~ 1.0m 未満の区域
■	0.3m ~ 0.5m 未満の区域
■	0.3m 未満の区域
■	河川等範囲
■	対象となる水位周知河川の区間

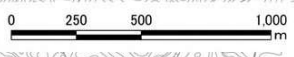
- 1. 説明文**

(1) この図は、静岡川水系静岡川の水位周知区間について、水防法の規定に基づき、計画降雨により浸水が想定される区域、浸水した場合に想定される水深を表示した図面です。

(2) この洪水浸水想定区域図は、公表時点の静岡川の河道及び洪水調節施設の整備状況を勘案して、洪水防衛に関する計画の基本となる年超過確率 1/100（毎年、1 年間にその規模を超える洪水が発生する確率が 1/100 (1%)）の降雨に伴う洪水により静岡川が氾濫した場合の浸水の状況をシミュレーションにより予測したものです。

(3) なお、このシミュレーションの実施にあたっては、支川の（決壊による）氾濫、シミュレーションの前提となる降雨を超える規模の降雨による氾濫、高潮及び内水による氾濫等を考慮していませんので、この浸水が想定される区域以外の区域においても浸水が発生する場合や、想定される水深が実際の浸水深と異なる場合があります。
- 2. 基本事項等**

(1) 作成主体	島根県
(2) 公表年月日	平成 31 年 4 月 26 日
(3) 告示番号	島根県告示第 320 号
(4) 根拠法令	水防法（昭和 24 年法律第 193 号）第 14 条第 2 項
(5) 対象となる水位周知河川	静岡川水系静岡川（実施区間） 左岸：大田市川合町（善性寺前）から大田市静岡町（河口）まで 右岸：大田市川合町（善性寺前）から大田市静岡町（河口）まで
(6) 算出の前提となる降雨	流域全体に 6 時間の総雨量 106mm、 ピーク時の 1 時間に 77 mm の降雨がある場合
(7) 関係市町村	大田市



この地図は、大田市長の承認を得て大田市数値地形図を使用し調製したものです。（承認番号 平成 30 年 8 月 7 日付け 都第 538 号）
静岡川の下流部では、現在一般国道 9 号大田・静岡道路の施工中であるため、その計画図を地形図内に反映している。