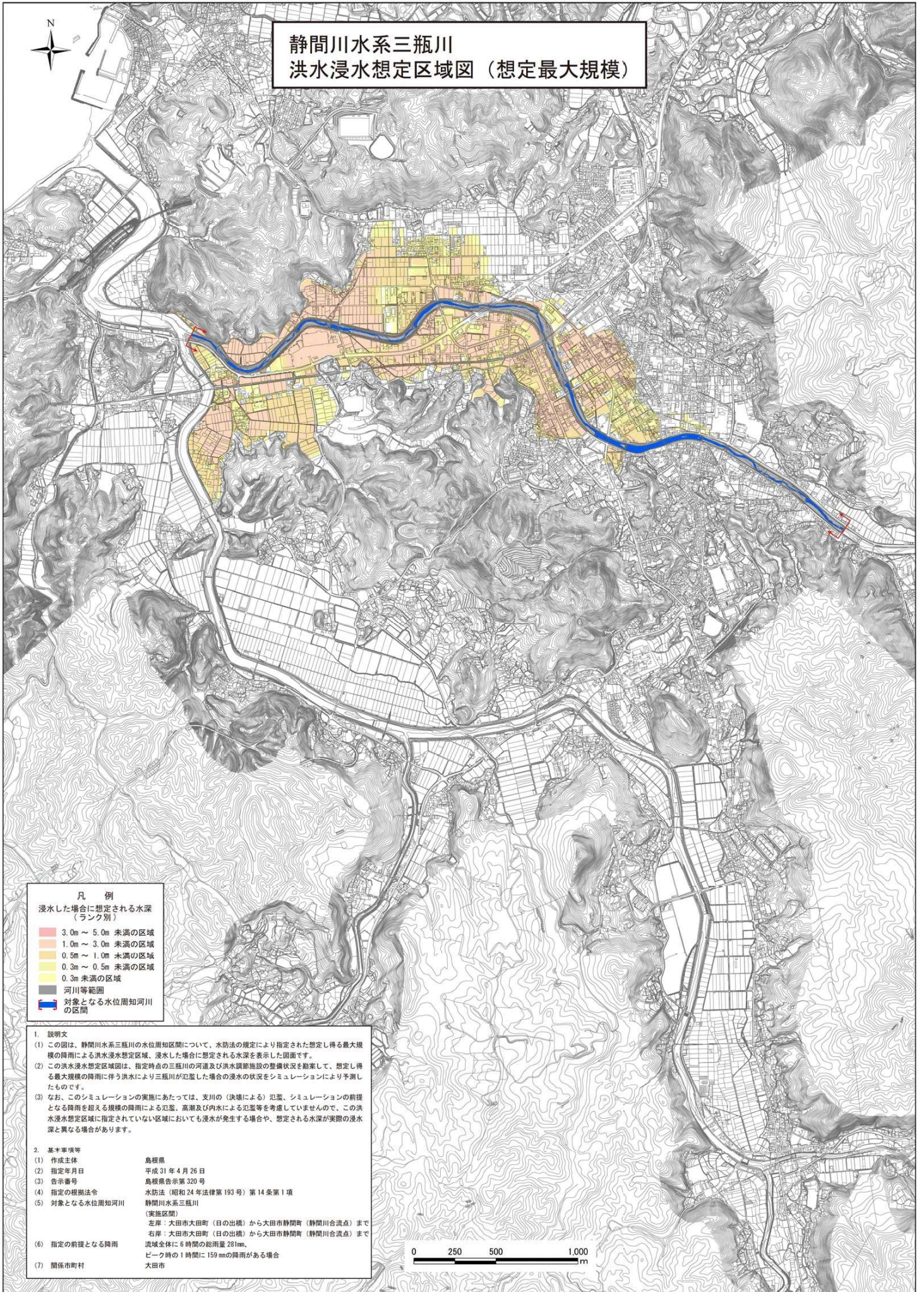




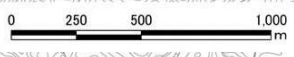
# 静岡川水系三瓶川 洪水浸水想定区域図（想定最大規模）



凡例  
浸水した場合に想定される水深  
(ランク別)

3.0m ~ 5.0m 未満の区域
1.0m ~ 3.0m 未満の区域
0.5m ~ 1.0m 未満の区域
0.3m ~ 0.5m 未満の区域
0.3m 未満の区域
河川等範囲
対象となる水位周知河川の区間

1. 説明文
- この図は、静岡川水系三瓶川の水位周知区間について、水防法の規定により指定された想定し得る最大規模の降雨による洪水浸水想定区域、浸水した場合に想定される水深を表示した図面です。
  - この洪水浸水想定区域図は、指定時点の三瓶川の河道及び洪水調節施設の整備状況を勘案して、想定し得る最大規模の降雨に伴う洪水により三瓶川が氾濫した場合の浸水の状況をシミュレーションにより予測したものです。
  - なお、このシミュレーションの実施にあたっては、支川の（決壊による）氾濫、シミュレーションの前提となる降雨を超える規模の降雨による氾濫、高潮及び内水による氾濫等を考慮していませんので、この洪水浸水想定区域に指定されていない区域においても浸水が発生する場合や、想定される水深が実際の浸水深と異なる場合があります。
2. 基本事項等
- |                    |  |
|--------------------|--|
| (1) 作成主体           | 鳥根県  |
| (2) 指定年月日          | 平成31年4月26日   |
| (3) 告示番号           | 鳥根県告示第320号   |
| (4) 指定の根拠法令        | 水防法（昭和24年法律第193号）第14条第1項   |
| (5) 対象となる水位周知河川の区間 | 静岡川水系三瓶川（実施区間）<br>左岸：大田市大田町（日の出橋）から大田市静岡町（静岡川合流点）まで<br>右岸：大田市大田町（日の出橋）から大田市静岡町（静岡川合流点）まで<br>流域全体に6時間の総雨量281mm、ピーク時の1時間に159mmの降雨がある場合 |
| (6) 指定の前提となる降雨     |  |
| (7) 関係市町村          | 大田市  |



この地図は、大田市長の承認を得て大田市数値地形図を使用し調製したものです。（承認番号 平成30年8月7日付け 都第538号）  
静岡川の下流部では、現在一般国道9号大田・静岡道路の施工中であるため、その計画図を地形図内に反映している。