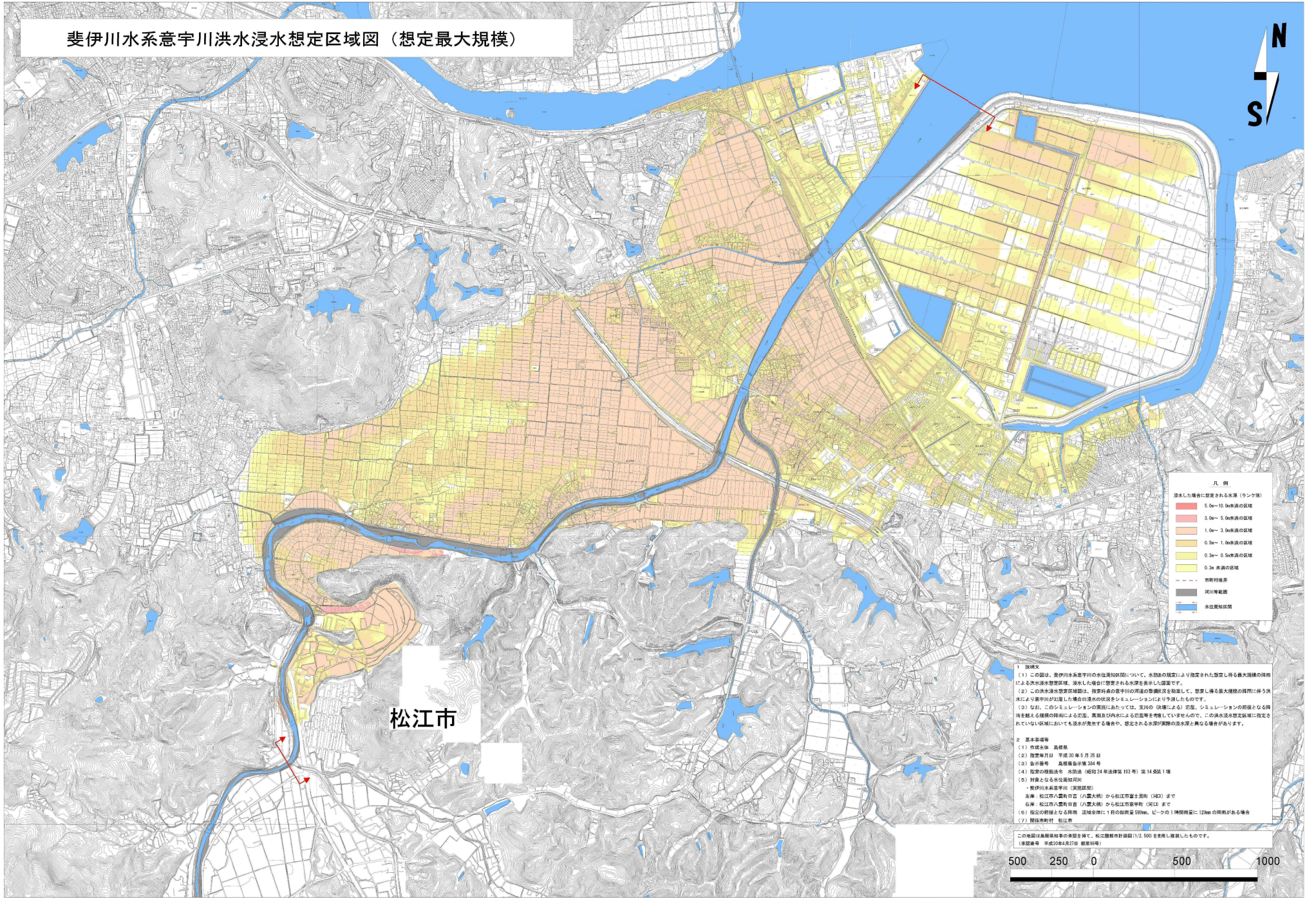


斐伊川水系意宇川洪水浸水想定区域図（想定最大規模）



凡例

- 浸水した場合に想定される水深（ラシク深）
- 5.0m～10.0m未満の浸水域
- 3.0m～5.0m未満の浸水域
- 1.0m～3.0m未満の浸水域
- 0.5m～1.0m未満の浸水域
- 0.3m～0.5m未満の浸水域
- 0.3m未満の浸水域
- 市町村境界
- 河川境界
- 水位階級保護

1 説明文

- (1) この図は、斐伊川水系意宇川の水位階級別図について、水防法の規定により指定された想定し得る最大規模の降雨による洪水浸水想定区域、浸水した場合に想定される水深を示した図案です。
- (2) この洪水浸水想定区域図は、指定時点の意宇川の河川の整備状況を勘案して、想定し得る最大規模の降雨に伴う洪水により意宇川が氾濫した場合の浸水の状況多シミュレーションにより予測したものです。
- (3) なお、このシミュレーションの前提にあたっては、支川の（図面による）氾濫、シミュレーションの前提となる降雨量となる規模の降雨による氾濫、高潮及び津による氾濫等も考慮して計算したので、この洪水浸水想定区域に指定されていない区域においても浸水が発生する場合は、想定される水深が実際の浸水深と異なる場合があります。

2 基本事項等

- (1) 作成年度 図版
- (2) 指定年月日 平成30年5月25日
- (3) 告示番号 高松県告示第284号
- (4) 指定の根拠法令 水防法（昭和24年法律第193号）第14条第1項
- (5) 対象となる水防施設別

斐伊川水系意宇川（指定区域）

名称 松江町八雲町目吉（八雲大橋）から松江市富士原（河川）まで
右岸 松江市八雲町目吉（八雲大橋）から松江市富士原（河川）まで
(6) 指定の前提となる降雨 流域全体に1日の総雨量50mm、ピークの1時間雨量に12mmの降雨がある場合
(7) 関係市町村 松江市

この地図は鳥取県高松市の委託を得て、松江商標事務所（1/2,500）を資料と複製したものです。
(原図番号 平成30年4月27日 修版10号)

松江市

500 250 0 500 1000