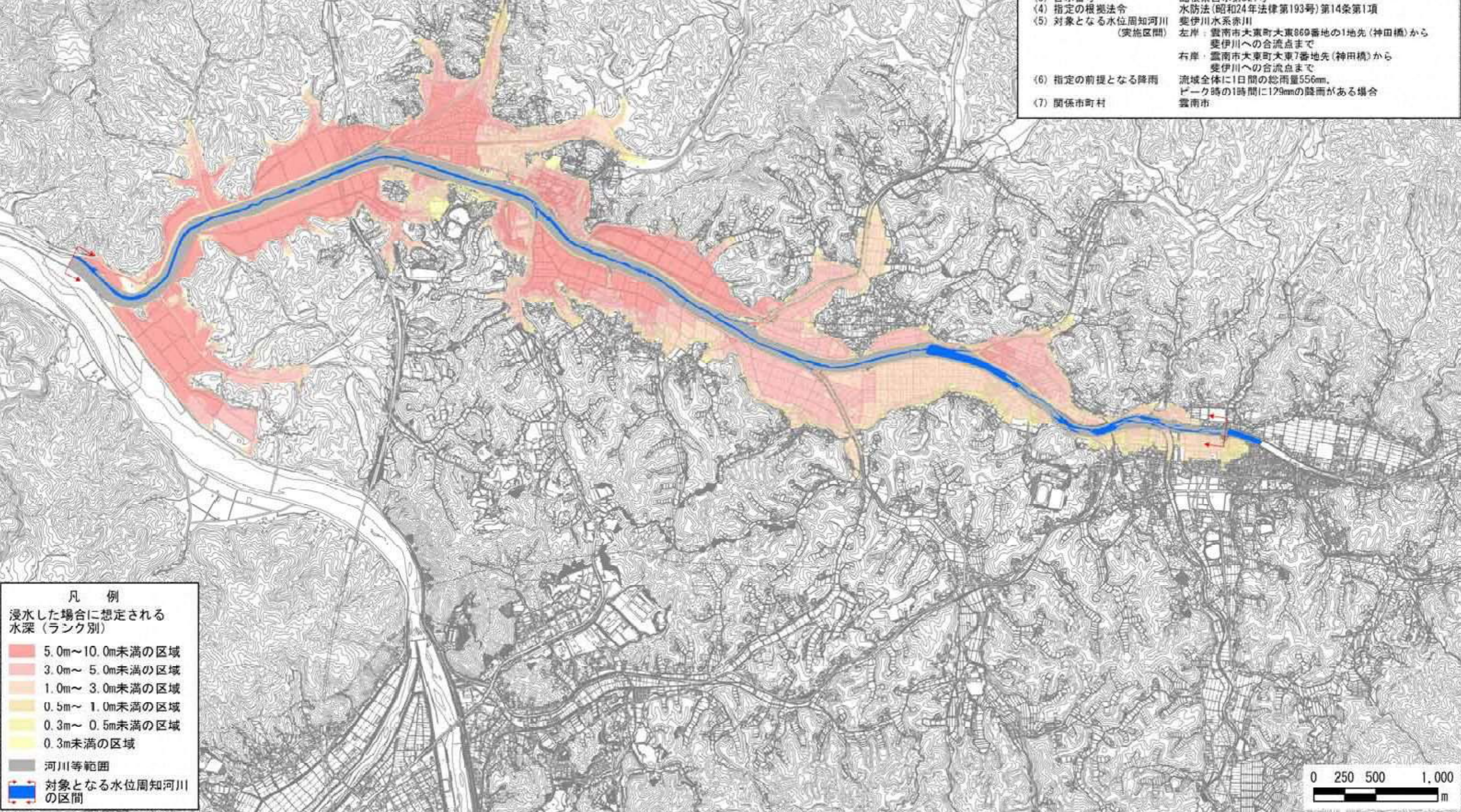


斐伊川水系赤川 洪水浸水想定区域図(想定最大規模)



凡例

浸水した場合に想定される水深(ランク別)

■	5.0m~10.0m未満の区域
■	3.0m~5.0m未満の区域
■	1.0m~3.0m未満の区域
■	0.5m~1.0m未満の区域
■	0.3m~0.5m未満の区域
■	0.3m未満の区域
■	河川等範囲
■	対象となる水位周知河川の区間

1. 説明文
- (1) この図は、斐伊川水系赤川の水位周知区間について、水防法の規定により指定された想定し得る最大規模の降雨による洪水浸水想定区域、浸水した場合に想定される水深を表示した図面です。
 - (2) この洪水浸水想定区域図は、指定時点の赤川の河道の整備状況を勘案して、想定し得る最大規模の降雨に伴う洪水により赤川が氾濫した場合の浸水の状況をシミュレーションにより予測したものです。
 - (3) なお、このシミュレーションの実施にあたっては、支川の(決壊による)氾濫、シミュレーションの前提となる降雨を超える規模の降雨による氾濫、内水による氾濫等を考慮していませんので、この洪水浸水想定区域に指定されていない区域においても浸水が発生する場合や想定される水深が実際の浸水深と異なる場合があります。
2. 基本事項等
- | | |
|-----------------------|--|
| (1) 作成主体 | 島根県 |
| (2) 指定年月日 | 平成31年4月26日 |
| (3) 告示番号 | 島根県告示第321号 |
| (4) 指定の根拠法令 | 水防法(昭和24年法律第193号)第14条第1項 |
| (5) 対象となる水位周知河川(実施区間) | 斐伊川水系赤川
左岸: 雲南市大東町大東869番地の1地先(神田橋)から斐伊川への合流点まで
右岸: 雲南市大東町大東7番地先(神田橋)から斐伊川への合流点まで |
| (6) 指定の前提となる降雨 | 流域全体に1日間の総雨量556mm、ピーク時の1時間に129mmの降雨がある場合 |
| (7) 関係市町村 | 雲南市 |



この地図の作成に当たっては、国土地理院長の承認を得て、同院発行の基礎地図情報を使用しています。(承認番号 平30情使 第1634号)
この地図は雲南市長の承認を得て雲南市都市計画図を使用し調整したものです。(承認番号 平成31年2月20日 都計第351号)