

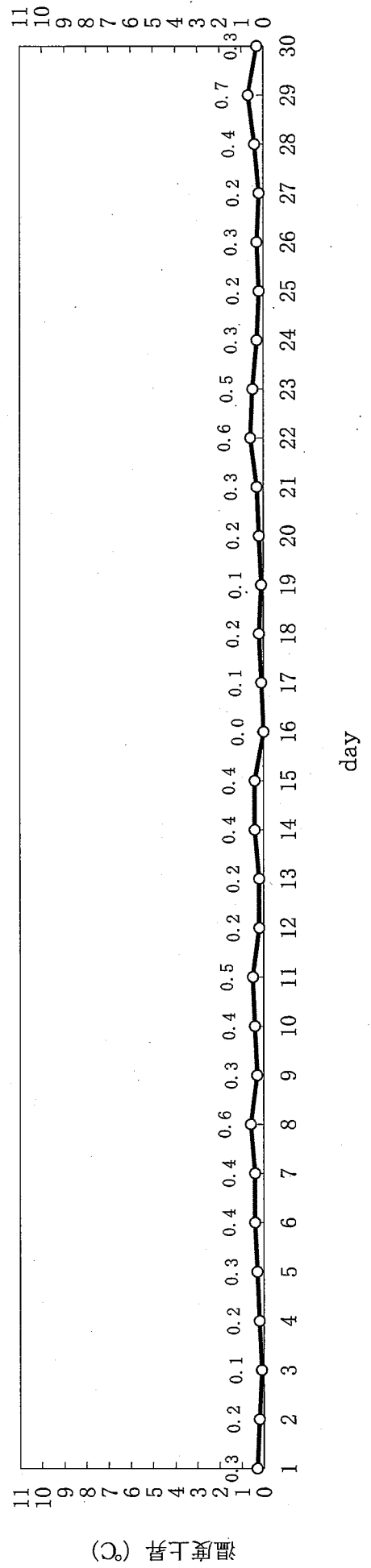
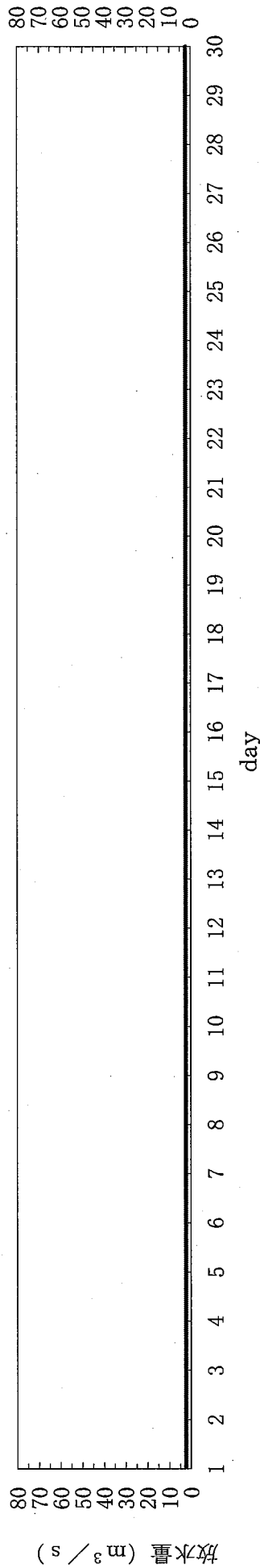
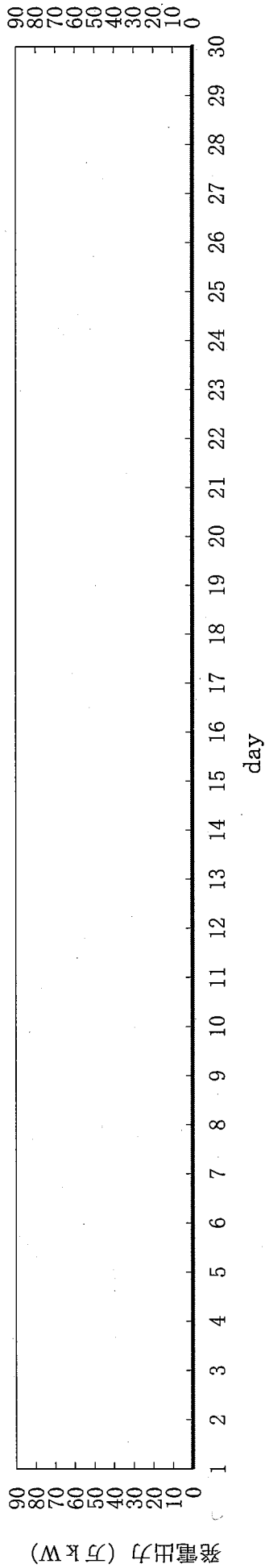
島根原子力発電所2号機 取放水の水温 (2023年11月)

| 日 | 時刻 | 発電出力 (万kW) | 放水量 (m ³ /s) | 取水温度 (°C) | 放水温度 (°C) | 温度上昇 (°C) | 備考 |
|----|-----|---------------|----------------------------|--------------|--------------|--------------|----|
| 1 | 10時 | 0 | 2.4 | 22.8 | 23.1 | 0.3 | ※1 |
| 2 | 10時 | 0 | 2.4 | 23.0 | 23.2 | 0.2 | ※1 |
| 3 | 10時 | 0 | 2.4 | 23.0 | 23.1 | 0.1 | ※1 |
| 4 | 10時 | 0 | 2.4 | 22.8 | 23.0 | 0.2 | ※1 |
| 5 | 10時 | 0 | 2.4 | 22.6 | 22.9 | 0.3 | ※1 |
| 6 | 10時 | 0 | 2.4 | 22.8 | 23.2 | 0.4 | ※1 |
| 7 | 10時 | 0 | 2.4 | 22.8 | 23.2 | 0.4 | ※1 |
| 8 | 10時 | 0 | 2.4 | 22.2 | 22.8 | 0.6 | ※1 |
| 9 | 10時 | 0 | 2.4 | 22.2 | 22.5 | 0.3 | ※1 |
| 10 | 10時 | 0 | 2.4 | 22.2 | 22.6 | 0.4 | ※1 |
| 11 | 10時 | 0 | 2.4 | 22.0 | 22.5 | 0.5 | ※1 |
| 12 | 10時 | 0 | 2.4 | 21.8 | 22.0 | 0.2 | ※1 |
| 13 | 10時 | 0 | 2.4 | 21.2 | 21.4 | 0.2 | ※1 |
| 14 | 10時 | 0 | 2.4 | 21.4 | 21.8 | 0.4 | ※1 |
| 15 | 10時 | 0 | 2.4 | 21.2 | 21.6 | 0.4 | ※1 |
| 16 | 10時 | 0 | 2.4 | 20.8 | 20.2 | 0.0 | ※1 |
| 17 | 10時 | 0 | 2.4 | 21.2 | 21.3 | 0.1 | ※1 |
| 18 | 10時 | 0 | 2.4 | 21.0 | 21.2 | 0.2 | ※1 |
| 19 | 10時 | 0 | 2.4 | 20.4 | 20.5 | 0.1 | ※1 |
| 20 | 10時 | 0 | 2.4 | 20.4 | 20.6 | 0.2 | ※1 |
| 21 | 10時 | 0 | 2.4 | 20.2 | 20.5 | 0.3 | ※1 |
| 22 | 10時 | 0 | 2.4 | 20.2 | 20.8 | 0.6 | ※1 |
| 23 | 10時 | 0 | 2.4 | 20.2 | 20.7 | 0.5 | ※1 |
| 24 | 10時 | 0 | 2.4 | 20.2 | 20.5 | 0.3 | ※1 |
| 25 | 10時 | 0 | 2.4 | 19.8 | 20.0 | 0.2 | ※1 |
| 26 | 10時 | 0 | 2.4 | 19.8 | 20.1 | 0.3 | ※1 |
| 27 | 10時 | 0 | 2.4 | 19.8 | 20.0 | 0.2 | ※1 |
| 28 | 10時 | 0 | 2.4 | 19.8 | 20.2 | 0.4 | ※1 |
| 29 | 10時 | 0 | 2.4 | 19.2 | 19.9 | 0.7 | ※1 |
| 30 | 10時 | 0 | 2.4 | 19.2 | 19.5 | 0.3 | ※1 |

※1：取水温度は、2号機原子炉補機海水ポンプ出口温度（各号機 循環水ポンプ全台停止中のため）
放水量は補機冷却系の運転によるもの

島根原子力発電所2号機 冷却水実績曲線 (2023年11月)

観測時刻 10 時



島根原子力発電所3号機 取放水の水温 (2023年11月)

| 日 | 時刻 | 発電出力 (万kW) | 放水量 (m ³ /s) | 取水温度 (°C) | 放水温度 (°C) | 温度上昇 (°C) | 備考 |
|----|-----|---------------|----------------------------|--------------|--------------|--------------|----|
| 1 | 10時 | 0 | 3 | 22.8 | 22.9 | 0.1 | ※1 |
| 2 | 10時 | 0 | 3 | 23.0 | 23.0 | 0.0 | ※1 |
| 3 | 10時 | 0 | 3 | 23.0 | 23.0 | 0.0 | ※1 |
| 4 | 10時 | 0 | 3 | 22.8 | 23.0 | 0.2 | ※1 |
| 5 | 10時 | 0 | 3 | 22.6 | 22.9 | 0.3 | ※1 |
| 6 | 10時 | 0 | 3 | 22.8 | 23.0 | 0.2 | ※1 |
| 7 | 10時 | 0 | 3 | 22.8 | 22.9 | 0.1 | ※1 |
| 8 | 10時 | 0 | 3 | 22.2 | 22.4 | 0.2 | ※1 |
| 9 | 10時 | 0 | 3 | 22.2 | 22.5 | 0.3 | ※1 |
| 10 | 10時 | 0 | 3 | 22.2 | 22.6 | 0.4 | ※1 |
| 11 | 10時 | 0 | 3 | 22.0 | 22.1 | 0.1 | ※1 |
| 12 | 10時 | 0 | 3 | 21.8 | 21.7 | 0.0 | ※1 |
| 13 | 10時 | 0 | 3 | 21.2 | 21.4 | 0.2 | ※1 |
| 14 | 10時 | 0 | 3 | 21.4 | 21.3 | 0.0 | ※1 |
| 15 | 10時 | 0 | 3 | 21.2 | 21.2 | 0.0 | ※1 |
| 16 | 10時 | 0 | 3 | 20.8 | 21.0 | 0.2 | ※1 |
| 17 | 10時 | 0 | 3 | 21.2 | 21.2 | 0.0 | ※1 |
| 18 | 10時 | 0 | 3 | 21.0 | 20.8 | 0.0 | ※1 |
| 19 | 10時 | 0 | 3 | 20.4 | 20.5 | 0.1 | ※1 |
| 20 | 10時 | 0 | 3 | 20.4 | 20.6 | 0.2 | ※1 |
| 21 | 10時 | 0 | 3 | 20.2 | 20.2 | 0.0 | ※1 |
| 22 | 10時 | 0 | 3 | 20.2 | 20.4 | 0.2 | ※1 |
| 23 | 10時 | 0 | 3 | 20.2 | 20.4 | 0.2 | ※1 |
| 24 | 10時 | 0 | 3 | 20.2 | 20.3 | 0.1 | ※1 |
| 25 | 10時 | 0 | 3 | 19.8 | 19.8 | 0.0 | ※1 |
| 26 | 10時 | 0 | 3 | 19.8 | 20.0 | 0.2 | ※1 |
| 27 | 10時 | 0 | 3 | 19.8 | 19.9 | 0.1 | ※1 |
| 28 | 10時 | 0 | 3 | 19.8 | 20.0 | 0.2 | ※1 |
| 29 | 10時 | 0 | 3 | 19.2 | 19.4 | 0.2 | ※1 |
| 30 | 10時 | 0 | 3 | 19.2 | 19.2 | 0.0 | ※1 |

※1：取水温度は、2号機原子炉補機海水ポンプ出口温度（各号機 循環水ポンプ全台停止中のため）
放水量は補機冷却系の運転によるもの

島根原子力発電所3号機 冷却水実績曲線 (2023年11月)

観測時刻 10時

