

## 島根原子力発電所1号機 取放水の水温 (2021年12月)

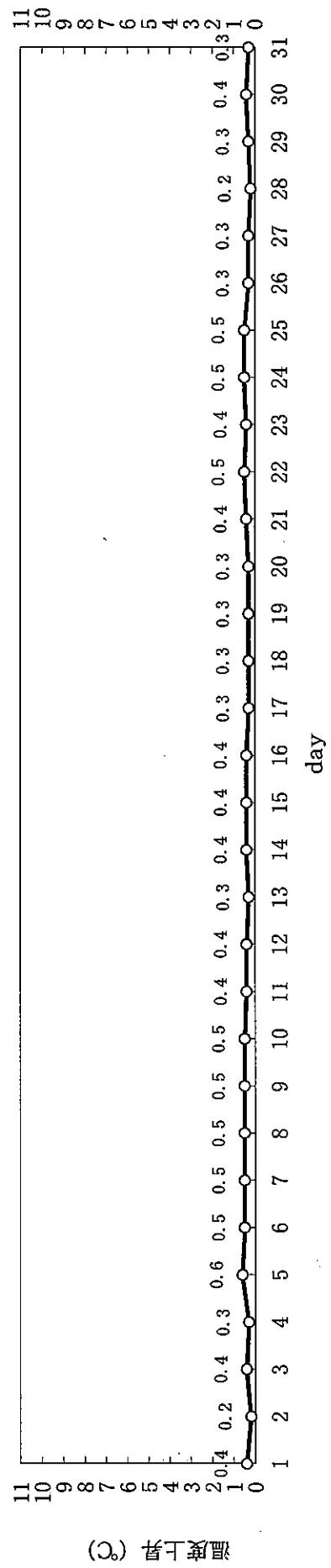
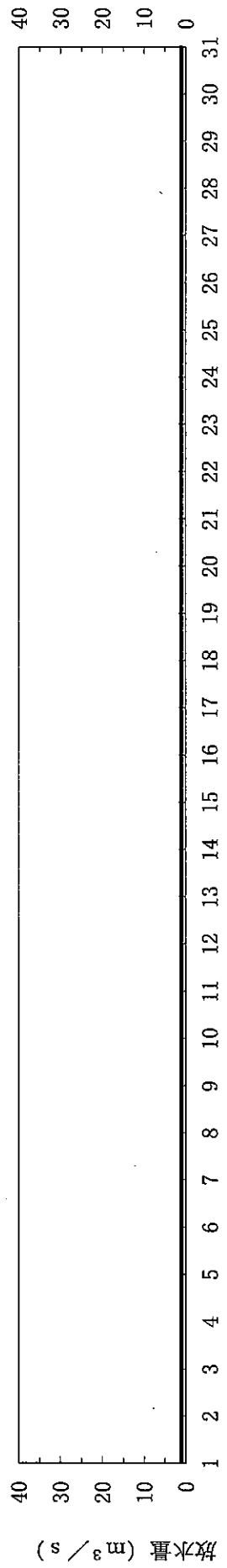
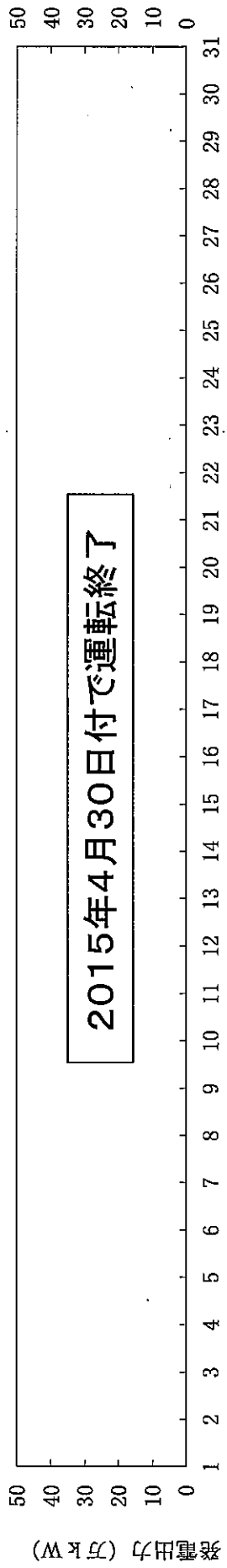
| 日  | 時刻  | 発電出力<br>※1<br>(万kW) | 放水量<br>(m <sup>3</sup> /s) | 取水温度<br>(°C) | 放水温度<br>(°C) | 温度上昇<br>(°C) | 備考 |
|----|-----|---------------------|----------------------------|--------------|--------------|--------------|----|
| 1  | 10時 |                     | 1                          | 19.0         | 19.4         | 0.4          | ※2 |
| 2  | 10時 |                     | 1                          | 18.4         | 18.6         | 0.2          | ※2 |
| 3  | 10時 |                     | 1                          | 18.4         | 18.8         | 0.4          | ※2 |
| 4  | 10時 |                     | 1                          | 18.3         | 18.6         | 0.3          | ※2 |
| 5  | 10時 |                     | 1                          | 17.8         | 18.4         | 0.6          | ※2 |
| 6  | 10時 |                     | 1                          | 17.9         | 18.4         | 0.5          | ※2 |
| 7  | 10時 |                     | 1                          | 18.1         | 18.6         | 0.5          | ※2 |
| 8  | 10時 |                     | 1                          | 17.6         | 18.1         | 0.5          | ※2 |
| 9  | 10時 |                     | 1                          | 17.5         | 18.0         | 0.5          | ※2 |
| 10 | 10時 |                     | 1                          | 17.7         | 18.2         | 0.5          | ※2 |
| 11 | 10時 |                     | 1                          | 17.8         | 18.2         | 0.4          | ※2 |
| 12 | 10時 |                     | 1                          | 17.8         | 18.2         | 0.4          | ※2 |
| 13 | 10時 |                     | 1                          | 17.6         | 17.9         | 0.3          | ※2 |
| 14 | 10時 |                     | 1                          | 17.1         | 17.5         | 0.4          | ※2 |
| 15 | 10時 |                     | 1                          | 17.3         | 17.7         | 0.4          | ※2 |
| 16 | 10時 |                     | 1                          | 17.1         | 17.5         | 0.4          | ※2 |
| 17 | 10時 |                     | 1                          | 17.3         | 17.6         | 0.3          | ※2 |
| 18 | 10時 |                     | 1                          | 16.6         | 16.9         | 0.3          | ※2 |
| 19 | 10時 |                     | 1                          | 16.8         | 17.1         | 0.3          | ※2 |
| 20 | 10時 |                     | 1                          | 17.0         | 17.3         | 0.3          | ※2 |
| 21 | 10時 |                     | 1                          | 17.3         | 17.7         | 0.4          | ※2 |
| 22 | 10時 |                     | 1                          | 17.1         | 17.6         | 0.5          | ※2 |
| 23 | 10時 |                     | 1                          | 17.0         | 17.4         | 0.4          | ※2 |
| 24 | 10時 |                     | 1                          | 17.0         | 17.5         | 0.5          | ※2 |
| 25 | 10時 |                     | 1                          | 16.9         | 17.4         | 0.5          | ※2 |
| 26 | 10時 |                     | 1                          | 16.4         | 16.7         | 0.3          | ※2 |
| 27 | 10時 |                     | 1                          | 15.8         | 16.1         | 0.3          | ※2 |
| 28 | 10時 |                     | 1                          | 15.8         | 16.0         | 0.2          | ※2 |
| 29 | 10時 |                     | 1                          | 15.9         | 16.2         | 0.3          | ※2 |
| 30 | 10時 |                     | 1                          | 15.8         | 16.2         | 0.4          | ※2 |
| 31 | 10時 |                     | 1                          | 15.3         | 15.6         | 0.3          | ※2 |

※1：2015年4月30日付で運転終了

※2：取水温度は、1号機タービン補機海水ポンプ出口温度（各号機 循環水ポンプ全台停止中のため）  
放水量は補機冷却系の運転によるもの

島根原子力発電所 1 号機 冷却水実績曲線 (2021年12月)

観測時刻 10 時



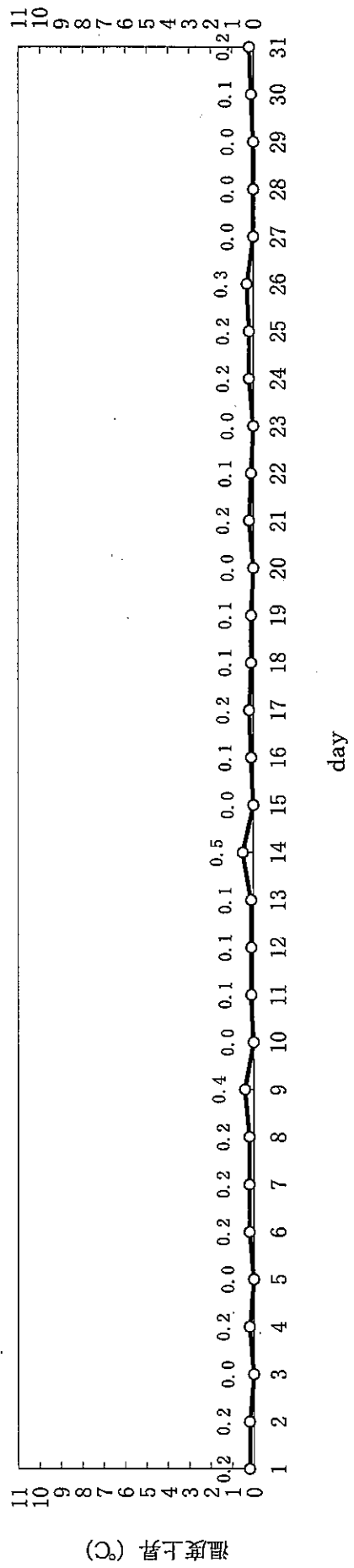
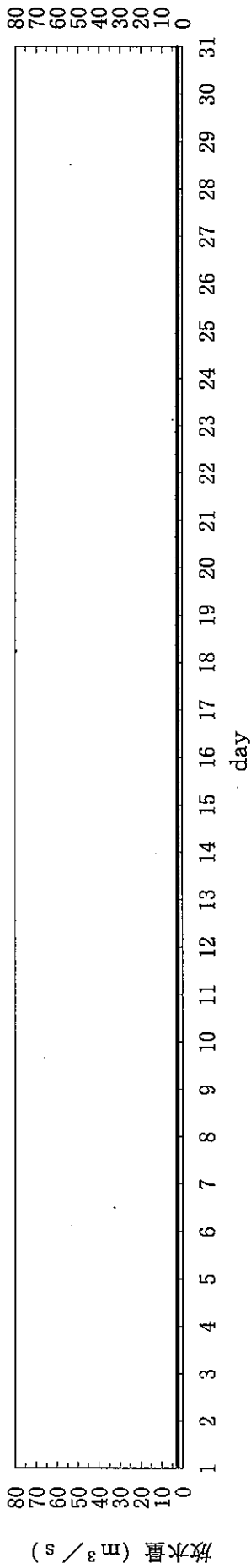
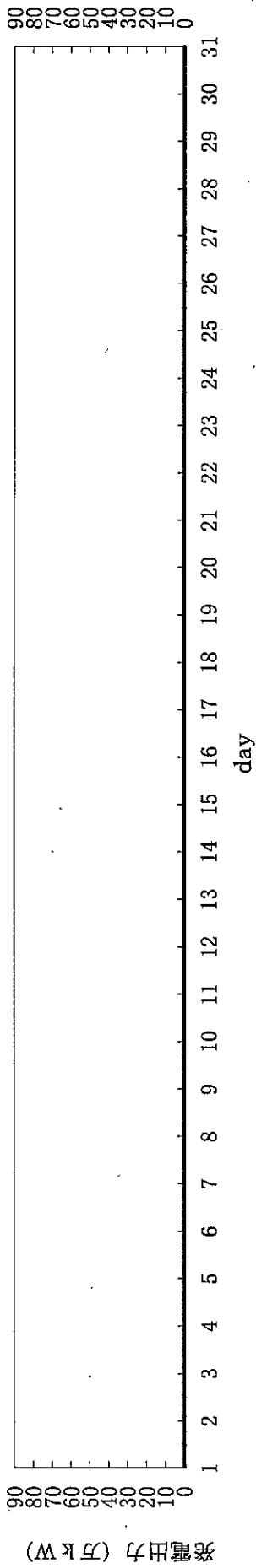
## 島根原子力発電所2号機 取放水の水温 (2021年12月)

| 日  | 時刻  | 発電出力<br>(万kW) | 放水量<br>(m <sup>3</sup> /s) | 取水温度<br>(°C) | 放水温度<br>(°C) | 温度上昇<br>(°C) | 備考 |
|----|-----|---------------|----------------------------|--------------|--------------|--------------|----|
| 1  | 10時 | 0             | 2.4                        | 19.0         | 19.2         | 0.2          | ※1 |
| 2  | 10時 | 0             | 2.4                        | 18.2         | 18.4         | 0.2          | ※1 |
| 3  | 10時 | 0             | 2.4                        | 18.5         | 18.5         | 0.0          | ※1 |
| 4  | 10時 | 0             | 2.4                        | 18.2         | 18.4         | 0.2          | ※1 |
| 5  | 10時 | 0             | 2.4                        | 18.0         | 18.0         | 0.0          | ※1 |
| 6  | 10時 | 0             | 2.4                        | 17.9         | 18.1         | 0.2          | ※1 |
| 7  | 10時 | 0             | 2.4                        | 18.1         | 18.3         | 0.2          | ※1 |
| 8  | 10時 | 0             | 2.4                        | 17.8         | 18.0         | 0.2          | ※1 |
| 9  | 10時 | 0             | 2.4                        | 17.5         | 17.9         | 0.4          | ※1 |
| 10 | 10時 | 0             | 2.4                        | 17.9         | 17.9         | 0.0          | ※1 |
| 11 | 10時 | 0             | 2.4                        | 17.9         | 18.0         | 0.1          | ※1 |
| 12 | 10時 | 0             | 2.4                        | 17.8         | 17.9         | 0.1          | ※1 |
| 13 | 10時 | 0             | 2.4                        | 17.6         | 17.7         | 0.1          | ※1 |
| 14 | 10時 | 0             | 2.4                        | 17.2         | 17.7         | 0.5          | ※1 |
| 15 | 10時 | 0             | 2.4                        | 17.5         | 17.5         | 0.0          | ※1 |
| 16 | 10時 | 0             | 2.4                        | 17.2         | 17.3         | 0.1          | ※1 |
| 17 | 10時 | 0             | 2.4                        | 17.3         | 17.5         | 0.2          | ※1 |
| 18 | 10時 | 0             | 2.4                        | 16.6         | 16.7         | 0.1          | ※1 |
| 19 | 10時 | 0             | 2.4                        | 16.9         | 17.0         | 0.1          | ※1 |
| 20 | 10時 | 0             | 2.4                        | 17.0         | 17.0         | 0.0          | ※1 |
| 21 | 10時 | 0             | 2.4                        | 17.3         | 17.5         | 0.2          | ※1 |
| 22 | 10時 | 0             | 2.4                        | 17.3         | 17.4         | 0.1          | ※1 |
| 23 | 10時 | 0             | 2.4                        | 17.2         | 17.2         | 0.0          | ※1 |
| 24 | 10時 | 0             | 2.4                        | 17.0         | 17.2         | 0.2          | ※1 |
| 25 | 10時 | 0             | 2.4                        | 17.0         | 17.2         | 0.2          | ※1 |
| 26 | 10時 | 0             | 2.4                        | 16.5         | 16.8         | 0.3          | ※1 |
| 27 | 10時 | 0             | 2.4                        | 16.0         | 16.0         | 0.0          | ※1 |
| 28 | 10時 | 0             | 2.4                        | 15.9         | 15.7         | 0.0          | ※1 |
| 29 | 10時 | 0             | 2.4                        | 16.0         | 16.0         | 0.0          | ※1 |
| 30 | 10時 | 0             | 2.4                        | 15.9         | 16.0         | 0.1          | ※1 |
| 31 | 10時 | 0             | 2.4                        | 15.2         | 15.4         | 0.2          | ※1 |

※1：取水温度は、2号機タービン補機海水ポンプ出口温度（各号機 循環水ポンプ全台停止中のため）  
放水量は補機冷却系の運転によるもの

# 島根原子力発電所2号機 冷却水実績曲線 (2021年12月)

観測時刻 10 時



## 島根原子力発電所3号機 取放水の水温 (2021年12月)

| 日  | 時刻  | 発電出力<br>(万kW) | 放水量<br>(m <sup>3</sup> /s) | 取水温度<br>(°C) | 放水温度<br>(°C) | 温度上昇<br>(°C) | 備考 |
|----|-----|---------------|----------------------------|--------------|--------------|--------------|----|
| 1  | 10時 | 0             | 3                          | 19.0         | 19.3         | 0.3          | ※1 |
| 2  | 10時 | 0             | 3                          | 18.2         | 18.7         | 0.5          | ※1 |
| 3  | 10時 | 0             | 3                          | 18.5         | 18.8         | 0.3          | ※1 |
| 4  | 10時 | 0             | 3                          | 18.2         | 18.6         | 0.4          | ※1 |
| 5  | 10時 | 0             | 3                          | 18.0         | 18.3         | 0.3          | ※1 |
| 6  | 10時 | 0             | 3                          | 17.9         | 18.3         | 0.4          | ※1 |
| 7  | 10時 | 0             | 3                          | 18.1         | 18.4         | 0.3          | ※1 |
| 8  | 10時 | 0             | 3                          | 17.8         | 18.2         | 0.4          | ※1 |
| 9  | 10時 | 0             | 3                          | 17.5         | 17.9         | 0.4          | ※1 |
| 10 | 10時 | 0             | 3                          | 17.9         | 18.0         | 0.1          | ※1 |
| 11 | 10時 | 0             | 3                          | 17.9         | 18.0         | 0.1          | ※1 |
| 12 | 10時 | 0             | 3                          | 17.8         | 18.1         | 0.3          | ※1 |
| 13 | 10時 | 0             | 3                          | 17.6         | 17.9         | 0.3          | ※1 |
| 14 | 10時 | 0             | 3                          | 17.2         | 17.5         | 0.3          | ※1 |
| 15 | 10時 | 0             | 3                          | 17.5         | 17.6         | 0.1          | ※1 |
| 16 | 10時 | 0             | 3                          | 17.2         | 17.5         | 0.3          | ※1 |
| 17 | 10時 | 0             | 3                          | 17.3         | 17.5         | 0.2          | ※1 |
| 18 | 10時 | 0             | 3                          | 16.6         | 17.0         | 0.4          | ※1 |
| 19 | 10時 | 0             | 3                          | 16.9         | 17.3         | 0.4          | ※1 |
| 20 | 10時 | 0             | 3                          | 17.0         | 17.3         | 0.3          | ※1 |
| 21 | 10時 | 0             | 3                          | 17.3         | 17.6         | 0.3          | ※1 |
| 22 | 10時 | 0             | 3                          | 17.3         | 17.6         | 0.3          | ※1 |
| 23 | 10時 | 0             | 3                          | 17.2         | 17.4         | 0.2          | ※1 |
| 24 | 10時 | 0             | 3                          | 17.0         | 17.2         | 0.2          | ※1 |
| 25 | 10時 | 0             | 3                          | 17.0         | 17.2         | 0.2          | ※1 |
| 26 | 10時 | 0             | 3                          | 16.5         | 16.7         | 0.2          | ※1 |
| 27 | 10時 | 0             | 3                          | 16.0         | 16.1         | 0.1          | ※1 |
| 28 | 10時 | 0             | 3                          | 15.9         | 15.9         | 0.0          | ※1 |
| 29 | 10時 | 0             | 3                          | 16.0         | 16.1         | 0.1          | ※1 |
| 30 | 10時 | 0             | 3                          | 15.9         | 15.9         | 0.0          | ※1 |
| 31 | 10時 | 0             | 3                          | 15.2         | 15.6         | 0.4          | ※1 |

※1：取水温度は、2号機タービン補機海水ポンプ出口温度（各号機 循環水ポンプ全台停止中のため）  
放水量は補機冷却系の運転によるもの

# 島根原子力発電所3号機 冷却水実績曲線 (2021年12月)

観測時刻 10 時

