

島根原子力発電所1号機 取放水の水温 (平成25年7月)

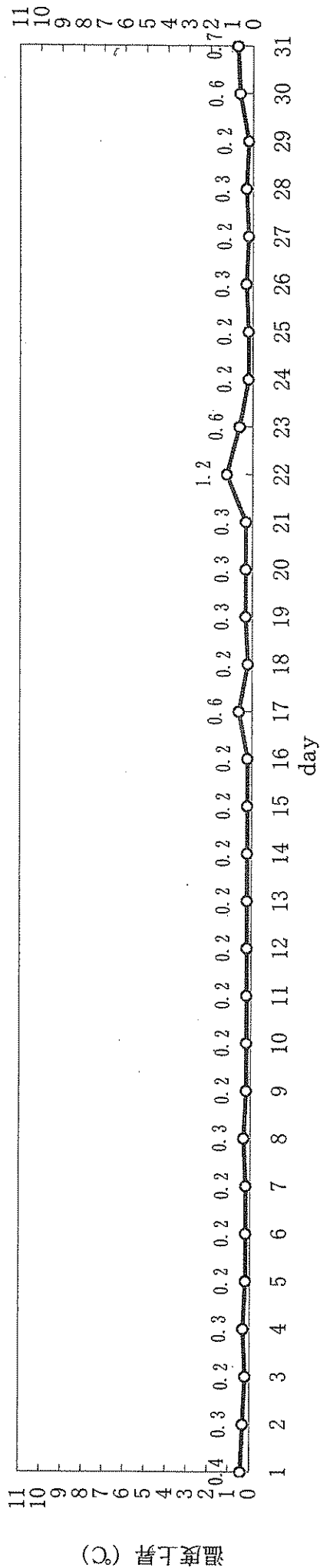
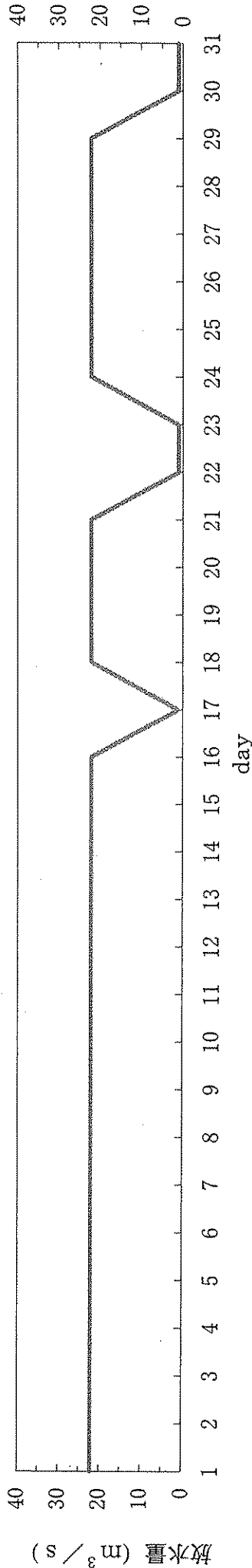
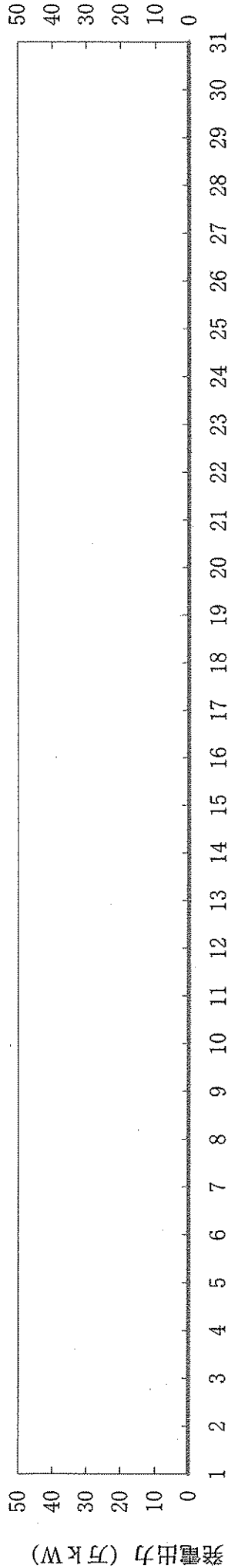
日	時刻	発電出力 (万kW)	放水量 (m ³ /s)	取水温度 (℃)	放水温度 (℃)	温度上昇 (℃)	備考
1	10時	0	22	21.4	21.8	0.4	
2	10時	0	22	22.5	22.8	0.3	
3	10時	0	22	23.0	23.2	0.2	
4	10時	0	22	23.0	23.3	0.3	
5	10時	0	22	23.0	23.2	0.2	
6	10時	0	22	23.1	23.3	0.2	
7	10時	0	22	23.2	23.4	0.2	
8	10時	0	22	23.2	23.5	0.3	
9	10時	0	22	23.5	23.7	0.2	
10	10時	0	22	24.1	24.3	0.2	
11	10時	0	22	24.7	24.9	0.2	
12	10時	0	22	23.8	24.0	0.2	
13	10時	0	22	24.7	24.9	0.2	
14	10時	0	22	25.1	25.3	0.2	
15	10時	0	22	25.5	25.7	0.2	
16	10時	0	22	24.9	25.1	0.2	
17	10時	0	1	25.3	25.9	0.6	※1
18	10時	0	22	26.0	26.2	0.2	
19	10時	0	22	25.9	26.2	0.3	
20	10時	0	22	25.9	26.2	0.3	
21	10時	0	22	26.5	26.8	0.3	
22	10時	0	1	26.5	27.7	1.2	※1
23	10時	0	1	27.1	27.7	0.6	※1
24	10時	0	22	27.0	27.2	0.2	
25	10時	0	22	27.0	27.2	0.2	
26	10時	0	22	27.1	27.4	0.3	
27	10時	0	22	27.4	27.6	0.2	
28	10時	0	22	27.4	27.7	0.3	
29	10時	0	22	27.3	27.5	0.2	
30	10時	0	1	27.4	28.0	0.6	※2
31	10時	0	1	27.3	28.0	0.7	※2

※1：取水温度は、1号機タービン補機海水ポンプ出口温度（各号機 循環水ポンプ全台停止中のため）
放水量は補機冷却系の運転によるもの

※2：取水温度は、2号機タービン補機海水ポンプ出口温度（各号機 循環水ポンプ全台停止中のため）
放水量は補機冷却系の運転によるもの

島根原子力発電所1号機 冷却水実績曲線 (平成25年7月)

観測時刻 10時



島根原子力発電所2号機 取放水の水温（平成25年7月）

日	時刻	発電出力 (万kW)	放水量 (m ³ /s)	取水温度 (℃)	放水温度 (℃)	温度上昇 (℃)	備考
1	10時	0	2.4	21.4	22.8	1.4	※1
2	10時	0	2.4	22.5	23.7	1.2	※1
3	10時	0	2.4	23.0	23.7	0.7	※1
4	10時	0	2.4	23.0	23.8	0.8	※1
5	10時	0	2.4	23.0	23.9	0.9	※1
6	10時	0	2.4	23.1	24.0	0.9	※1
7	10時	0	2.4	23.2	23.9	0.7	※1
8	10時	0	2.4	23.2	24.1	0.9	※1
9	10時	0	2.4	23.5	24.2	0.7	※1
10	10時	0	2.4	24.1	24.8	0.7	※1
11	10時	0	2.4	24.7	25.2	0.5	※1
12	10時	0	2.4	23.8	25.8	2.0	※1
13	10時	0	2.4	24.7	25.6	0.9	※1
14	10時	0	2.4	25.1	25.8	0.7	※1
15	10時	0	2.4	25.5	26.1	0.6	※1
16	10時	0	2.4	24.9	25.8	0.9	※1
17	10時	0	2.4	25.3	25.8	0.5	※2
18	10時	0	2.4	26.0	26.5	0.5	※1
19	10時	0	2.4	25.9	26.4	0.5	※1
20	10時	0	2.4	25.9	26.5	0.6	※1
21	10時	0	2.4	26.5	27.0	0.5	※1
22	10時	0	2.4	26.3	27.7	1.4	※2
23	10時	0	2.4	27.0	27.6	0.6	※2
24	10時	0	2.4	27.0	27.7	0.7	※1
25	10時	0	2.4	27.0	27.8	0.8	※1
26	10時	0	2.4	27.1	27.7	0.6	※1
27	10時	0	2.4	27.4	28.0	0.6	※1
28	10時	0	2.4	27.4	28.1	0.7	※1
29	10時	0	2.4	27.3	27.8	0.5	※1
30	10時	0	2.4	27.4	28.0	0.6	※2
31	10時	0	2.4	27.3	27.8	0.5	※2

※1：取水温度は、1号機 取水温度（2号機 循環水ポンプ全台停止中のため）

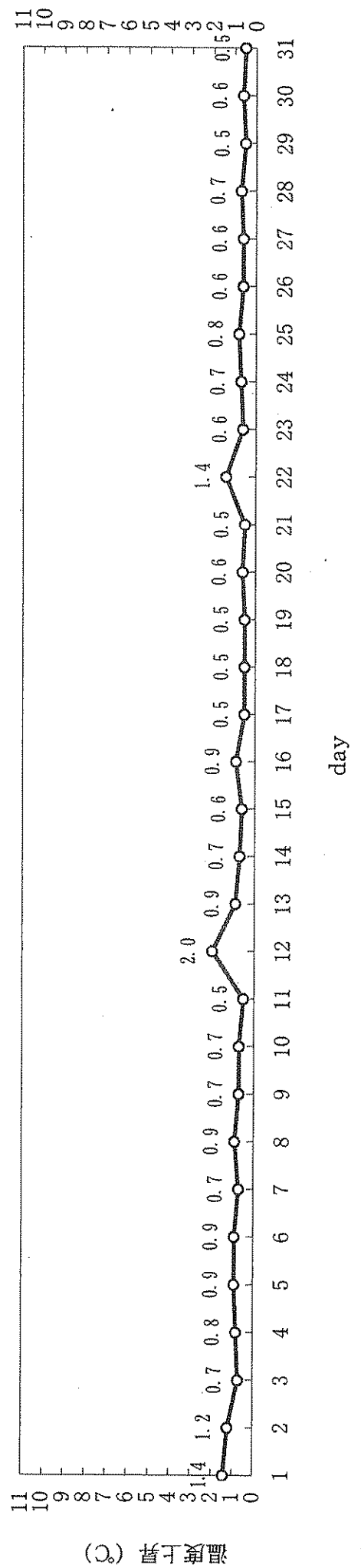
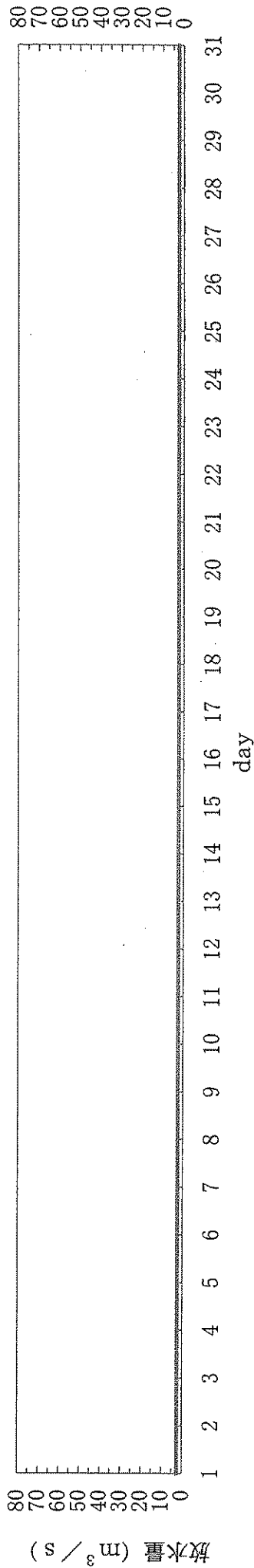
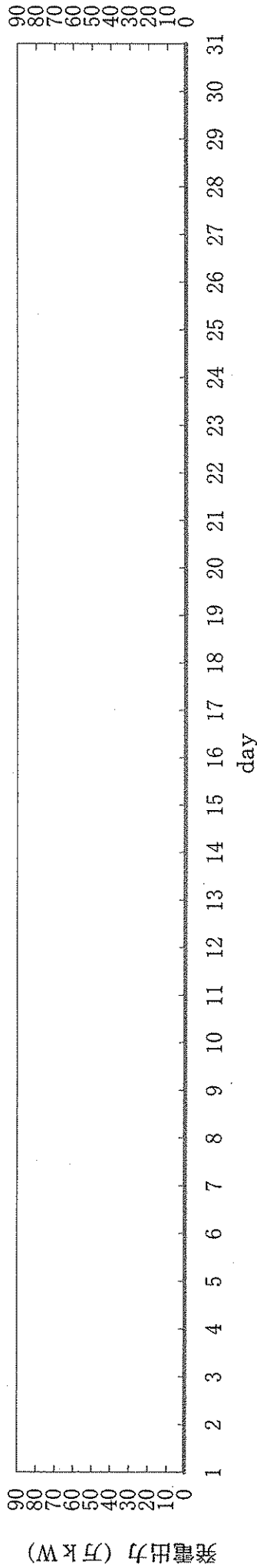
放水量は補機冷却系の運転によるもの

※2：取水温度は、2号機タービン補機海水ポンプ出口温度（各号機 循環水ポンプ全台停止中のため）

放水量は補機冷却系の運転によるもの

島根原子力発電所2号機 冷却水実績曲線 (平成25年7月)

観測時刻 10 時



島根原子力発電所3号機 取放水の水温（平成25年7月）

日	時刻	発電出力 (万kW)	放水量 (m ³ /s)	取水温度 (℃)	放水温度 (℃)	温度上昇 (℃)	備考
1	10時	0	3	21.4	23.5	2.1	※1
2	10時	0	3	22.5	23.8	1.3	※1
3	10時	0	3	23.0	24.1	1.1	※1
4	10時	0	3	23.0	24.8	1.8	※1
5	10時	0	3	23.0	25.0	2.0	※1
6	10時	0	3	23.1	24.9	1.8	※1
7	10時	0	3	23.2	25.0	1.8	※1
8	10時	0	3	23.2	25.1	1.9	※1
9	10時	0	3	23.5	25.0	1.5	※1
10	10時	0	3	24.1	25.9	1.8	※1
11	10時	0	3	24.7	26.3	1.6	※1
12	10時	0	3	23.8	25.7	1.9	※1
13	10時	0	3	24.7	26.2	1.5	※1
14	10時	0	3	25.1	26.5	1.4	※1
15	10時	0	3	25.5	27.2	1.7	※1
16	10時	0	3	24.9	26.5	1.6	※1
17	10時	0	3	25.3	26.8	1.5	※2
18	10時	0	3	26.0	27.7	1.7	※1
19	10時	0	3	25.9	27.7	1.8	※1
20	10時	0	3	25.9	27.5	1.6	※1
21	10時	0	3	26.5	27.8	1.3	※1
22	10時	0	3	26.3	27.9	1.6	※2
23	10時	0	3	27.0	28.6	1.6	※2
24	10時	0	3	27.0	28.7	1.7	※1
25	10時	0	3	27.0	28.8	1.8	※1
26	10時	0	3	27.1	28.9	1.8	※1
27	10時	0	3	27.4	29.1	1.7	※1
28	10時	0	3	27.4	29.1	1.7	※1
29	10時	0	3	27.3	29.0	1.7	※1
30	10時	0	3	27.4	29.3	1.9	※2
31	10時	0	3	27.3	28.8	1.5	※2

※1：取水温度は、1号機 取水温度（2、3号機 循環水ポンプ全台停止中のため）

放水量は補機冷却系の運転によるもの

※2：取水温度は、2号機タービン補機海水ポンプ出口温度（各号機 循環水ポンプ全台停止中のため）

放水量は補機冷却系の運転によるもの

島根原子力発電所3号機 冷却水実績曲線 (平成25年7月)

観測時刻 10時

