

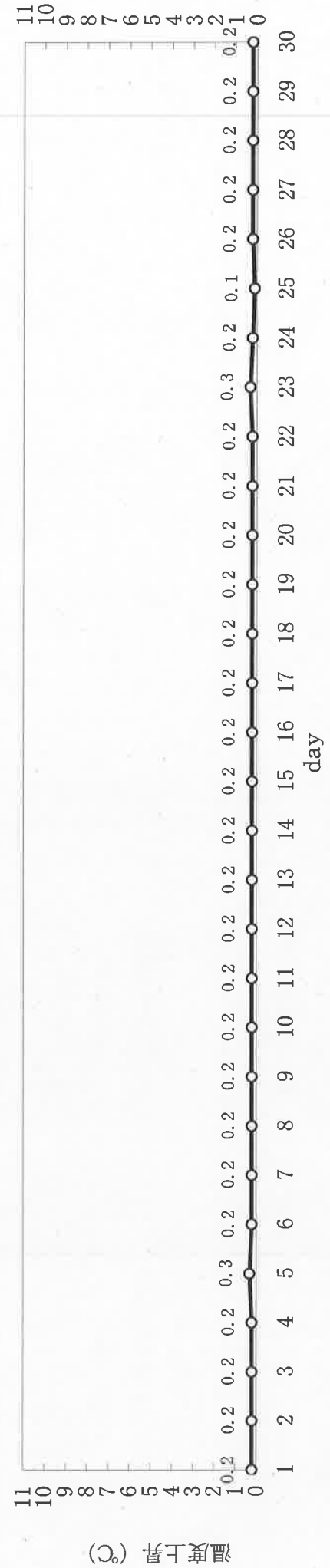
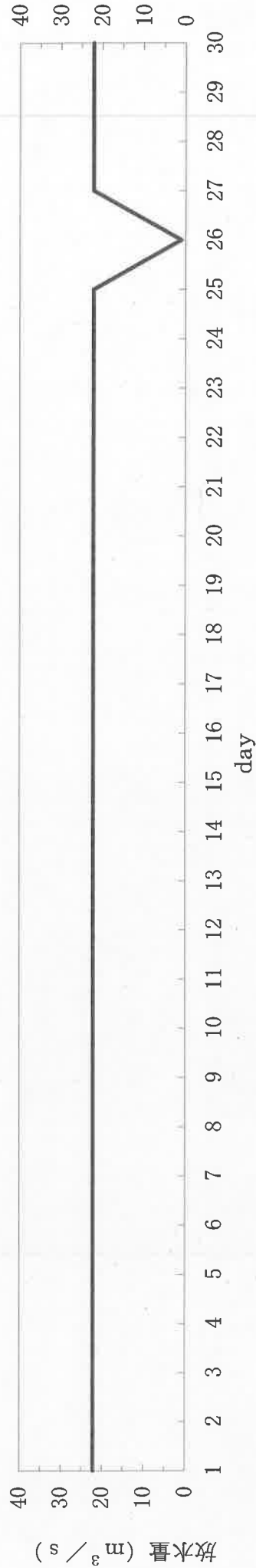
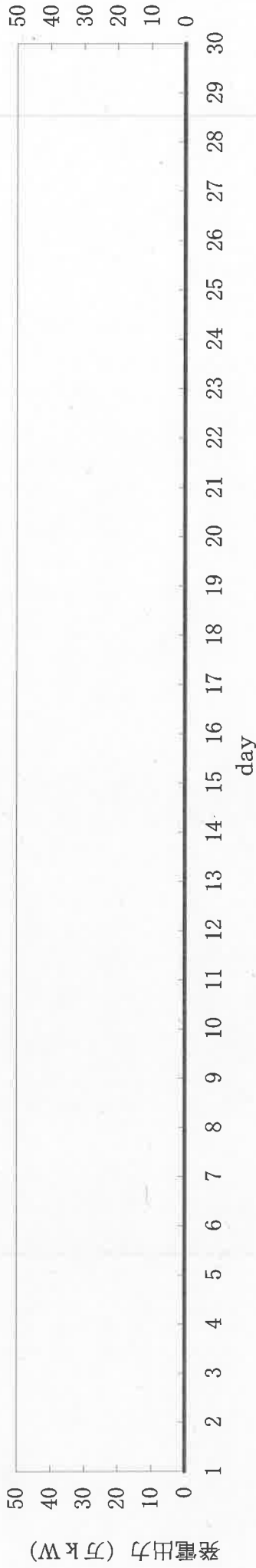
島根原子力発電所 1号機 取放水の水温 (平成25年11月)

日	時刻	発電出力 (万kW)	放水量 (m ³ /s)	取水温度 (°C)	放水温度 (°C)	温度上昇 (°C)	備考
1	10時	0	22	20.9	21.1	0.2	
2	10時	0	22	21.1	21.3	0.2	
3	10時	0	22	21.5	21.7	0.2	
4	10時	0	22	21.3	21.5	0.2	
5	10時	0	22	20.9	21.2	0.3	
6	10時	0	22	20.9	21.1	0.2	
7	10時	0	22	21.0	21.2	0.2	
8	10時	0	22	20.7	20.9	0.2	
9	10時	0	22	20.7	20.9	0.2	
10	10時	0	22	20.8	21.0	0.2	
11	10時	0	22	20.4	20.6	0.2	
12	10時	0	22	20.2	20.4	0.2	
13	10時	0	22	19.8	20.0	0.2	
14	10時	0	22	19.7	19.9	0.2	
15	10時	0	22	19.9	20.1	0.2	
16	10時	0	22	19.9	20.1	0.2	
17	10時	0	22	19.7	19.9	0.2	
18	10時	0	22	19.3	19.5	0.2	
19	10時	0	22	19.1	19.3	0.2	
20	10時	0	22	18.7	18.9	0.2	
21	10時	0	22	19.0	19.2	0.2	
22	10時	0	22	18.7	18.9	0.2	
23	10時	0	22	18.4	18.7	0.3	
24	10時	0	22	18.5	18.7	0.2	
25	10時	0	22	18.7	18.8	0.1	
26	10時	0	1	18.5	18.7	0.2	※1
27	10時	0	22	18.3	18.5	0.2	
28	10時	0	22	18.0	18.2	0.2	
29	10時	0	22	17.9	18.1	0.2	
30	10時	0	22	17.9	18.1	0.2	

※1: 取水温度は、1号機タービン補機海水ポンプ出口温度 (各号機 循環水ポンプ全台停止中のため)
放水量は補機冷却系の運転によるもの

島根原子力発電所1号機 冷却水実績曲線 (平成25年11月)

観測時刻 10 時



島根原子力発電所2号機 取放水の水温 (平成25年11月)

日	時刻	発電出力 (万kW)	放水量 (m ³ /s)	取水温度 (°C)	放水温度 (°C)	温度上昇 (°C)	備考
1	10時	0	2.4	20.9	21.6	0.7	※1
2	10時	0	2.4	21.1	22.0	0.9	※1
3	10時	0	2.4	21.5	22.2	0.7	※1
4	10時	0	2.4	21.3	22.0	0.7	※1
5	10時	0	2.4	20.9	21.7	0.8	※1
6	10時	0	2.4	20.9	21.6	0.7	※1
7	10時	0	2.4	21.0	22.0	1.0	※1
8	10時	0	2.4	20.7	21.5	0.8	※1
9	10時	0	2.4	20.7	21.8	1.1	※1
10	10時	0	2.4	20.8	21.6	0.8	※1
11	10時	0	2.4	20.4	21.6	1.2	※1
12	10時	0	2.4	20.2	21.2	1.0	※1
13	10時	0	2.4	19.8	21.0	1.2	※1
14	10時	0	2.4	19.7	20.9	1.2	※1
15	10時	0	2.4	19.9	21.3	1.4	※1
16	10時	0	2.4	19.9	20.3	0.4	※1
17	10時	0	2.4	19.7	19.9	0.2	※1
18	10時	0	2.4	19.3	20.6	1.3	※1
19	10時	0	2.4	19.1	20.1	1.0	※1
20	10時	0	2.4	18.7	20.0	1.3	※1
21	10時	0	2.4	19.0	19.9	0.9	※1
22	10時	0	2.4	18.7	20.0	1.3	※1
23	10時	0	2.4	18.4	19.9	1.5	※1
24	10時	0	2.4	18.5	19.4	0.9	※1
25	10時	0	2.4	18.7	19.5	0.8	※1
26	10時	0	2.4	18.8	19.1	0.3	※2
27	10時	0	2.4	18.3	18.8	0.5	※1
28	10時	0	2.4	18.0	18.9	0.9	※1
29	10時	0	2.4	17.9	18.4	0.5	※1
30	10時	0	2.4	17.9	18.4	0.5	※1

※1：取水温度は、1号機 取水温度（2号機 循環水ポンプ全台停止中のため）

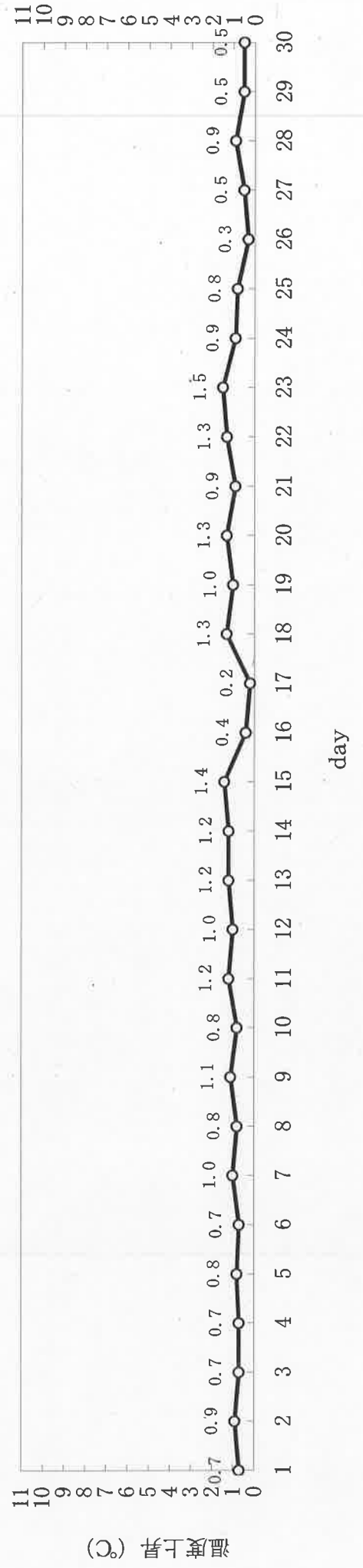
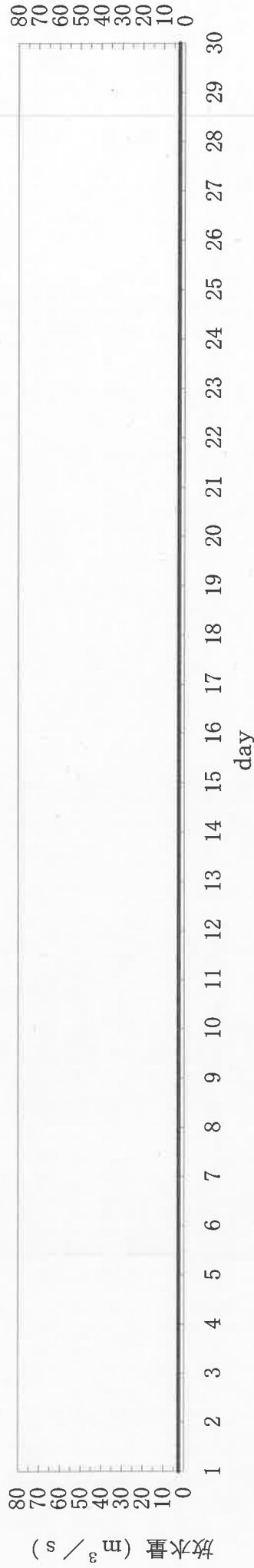
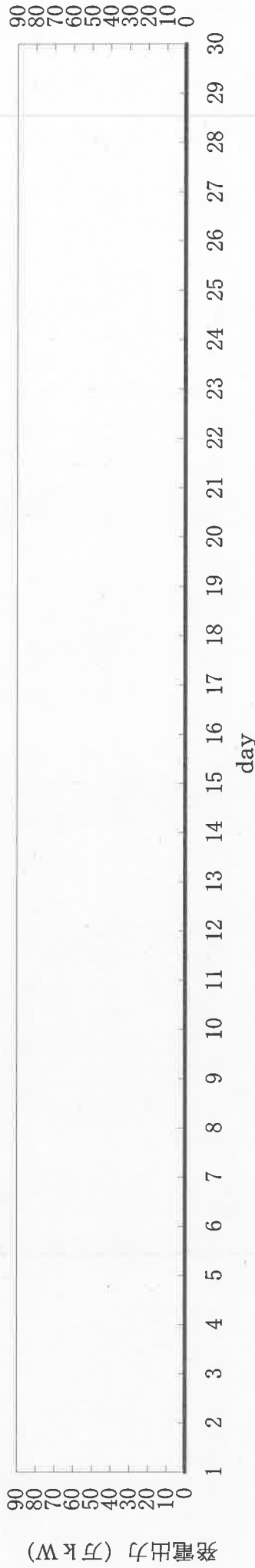
放水量は補機冷却系の運転によるもの

※2：取水温度は、2号機タービン補機海水ポンプ出口温度（各号機 循環水ポンプ全台停止中のため）

放水量は補機冷却系の運転によるもの

島根原子力発電所2号機 冷却水実績曲線 (平成25年11月)

観測時刻 10時



島根原子力発電所3号機 取放水の水温 (平成25年11月)

日	時刻	発電出力 (万kW)	放水量 (m ³ /s)	取水温度 (°C)	放水温度 (°C)	温度上昇 (°C)	備考
1	10時	0	3	20.9	21.7	0.8	※1
2	10時	0	3	21.1	21.9	0.8	※1
3	10時	0	3	21.5	22.4	0.9	※1
4	10時	0	3	21.3	22.1	0.8	※1
5	10時	0	3	20.9	21.8	0.9	※1
6	10時	0	3	20.9	21.7	0.8	※1
7	10時	0	3	21.0	21.8	0.8	※1
8	10時	0	3	20.7	21.6	0.9	※1
9	10時	0	3	20.7	21.5	0.8	※1
10	10時	0	3	20.8	21.5	0.7	※1
11	10時	0	3	20.4	21.4	1.0	※1
12	10時	0	3	20.2	21.0	0.8	※1
13	10時	0	3	19.8	20.6	0.8	※1
14	10時	0	3	19.7	20.4	0.7	※1
15	10時	0	3	19.9	20.5	0.6	※1
16	10時	0	3	19.9	20.5	0.6	※1
17	10時	0	3	19.7	20.3	0.6	※1
18	10時	0	3	19.3	20.1	0.8	※1
19	10時	0	3	19.1	19.7	0.6	※1
20	10時	0	3	18.7	19.5	0.8	※1
21	10時	0	3	19.0	19.5	0.5	※1
22	10時	0	3	18.7	19.4	0.7	※1
23	10時	0	3	18.4	19.1	0.7	※1
24	10時	0	3	18.5	19.2	0.7	※1
25	10時	0	3	18.7	19.3	0.6	※1
26	10時	0	3	18.8	19.0	0.2	※2
27	10時	0	3	18.3	18.9	0.6	※1
28	10時	0	3	18.0	18.8	0.8	※1
29	10時	0	3	17.9	18.5	0.6	※1
30	10時	0	3	17.9	18.4	0.5	※1

※1：取水温度は、1号機 取水温度（2，3号機 循環水ポンプ全台停止中のため）

放水量は補機冷却系の運転によるもの

※2：取水温度は、2号機タービン補機海水ポンプ出口温度（各号機 循環水ポンプ全台停止中のため）

放水量は補機冷却系の運転によるもの

島根原子力発電所3号機 冷却水実績曲線 (平成25年11月)

観測時刻 10時

