

# 公共事業再評価委員会 説明資料(林道)

## 北山線

- ・第1回委員会資料
- ・林業を取り巻く状況の変化  
島根県全体の“木材の需要”  
自給率
- ・林業の出荷額
- ・付加価値

## 県営林道北山線

### □ 事業採択の経緯・地元説明状況

S40頃 三坂山道路が整備される 目的：気象、航空レーダー基地の進入路

S43 三坂山線が、「島根半島スカイライン構想」（観光振興）に基づく計画で進めることとなる

H10.3 島根町から林道開設の要望あり（林道里路線～林道澄水山線を結ぶルート）

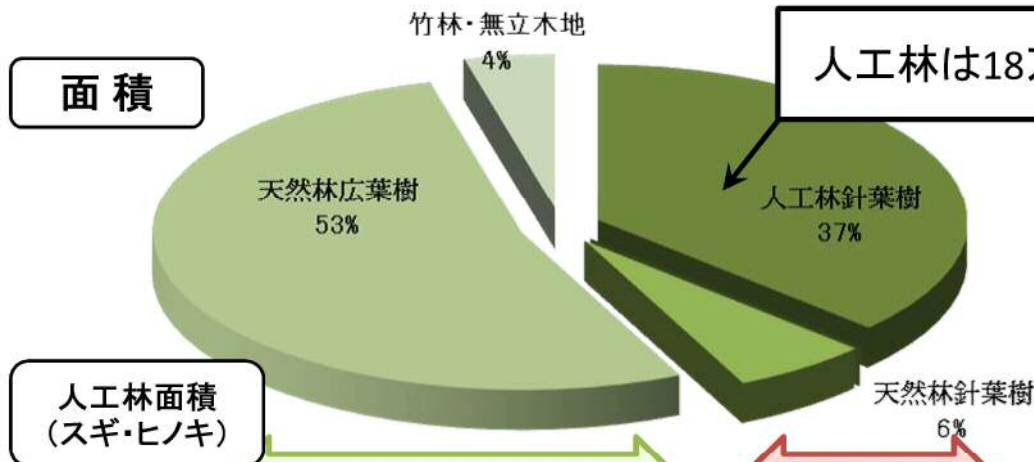
H12.12 林道「北山線」整備事業促進協議会 設立総会開催

H15 事業採択、全体計画調査、地元説明会



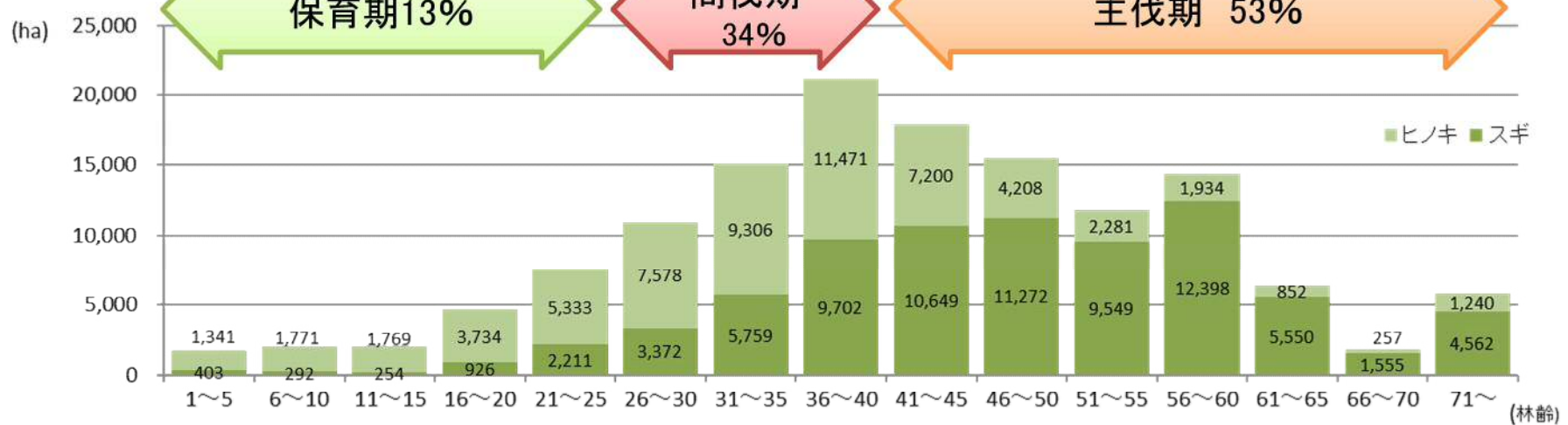
# 森林資源 島根県の民有林の状況

**森林率は78%で  
全国第4位**



○総面積 67万ha

○森林面積 53万ha  
(うち民有林49万ha)

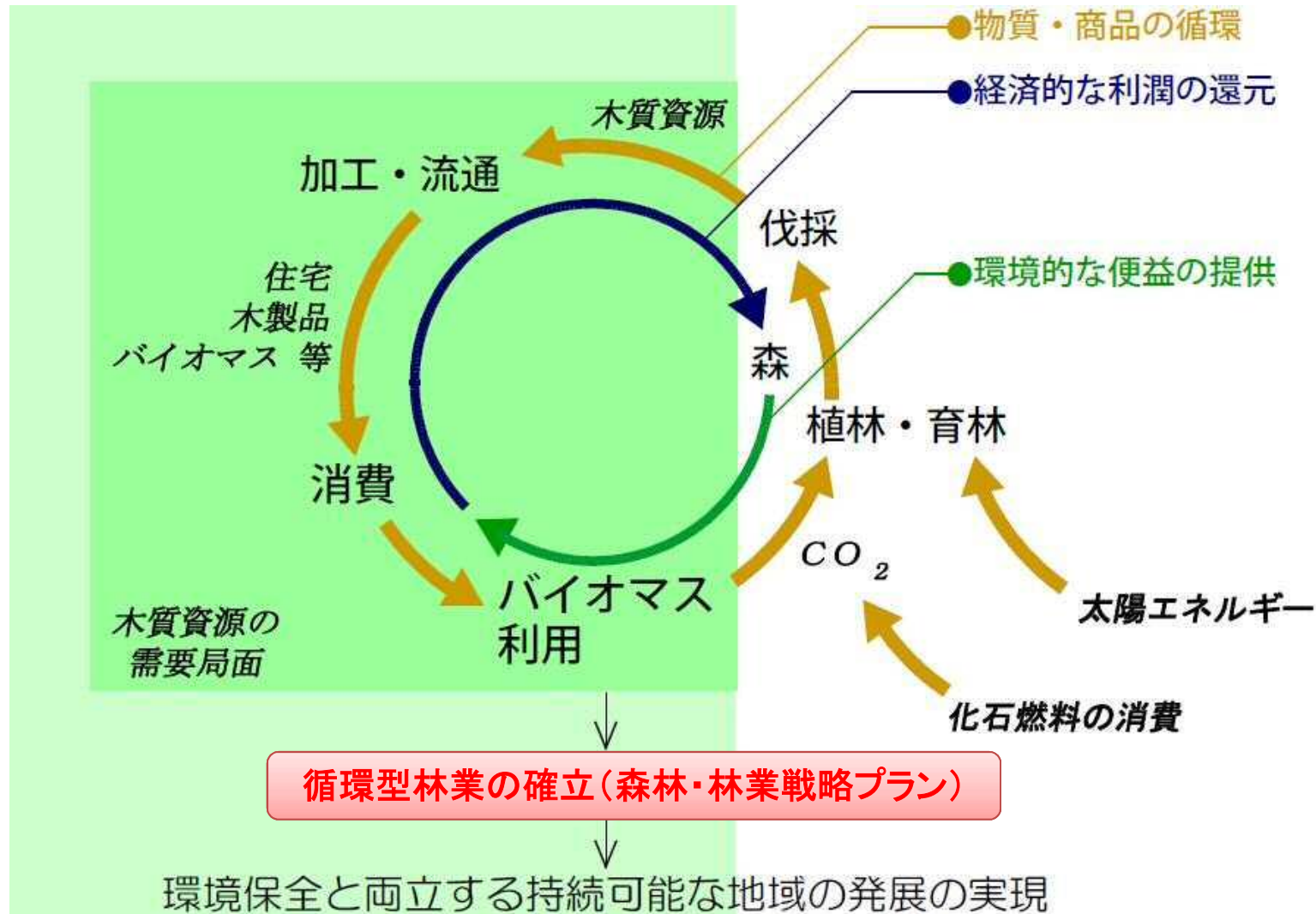


(出典: 森林整備課資料: H29年3月末)



# 循環型林業の確立

循環型林業とは、「木を伐って、使って、植えて、育てる」という林業サイクルが、永続的に繰り返されることで、健全な森林経営と活力ある林業・木材産業の確立が図られ、環境保全と両立する持続可能な地域の発展の実現を目指すものです



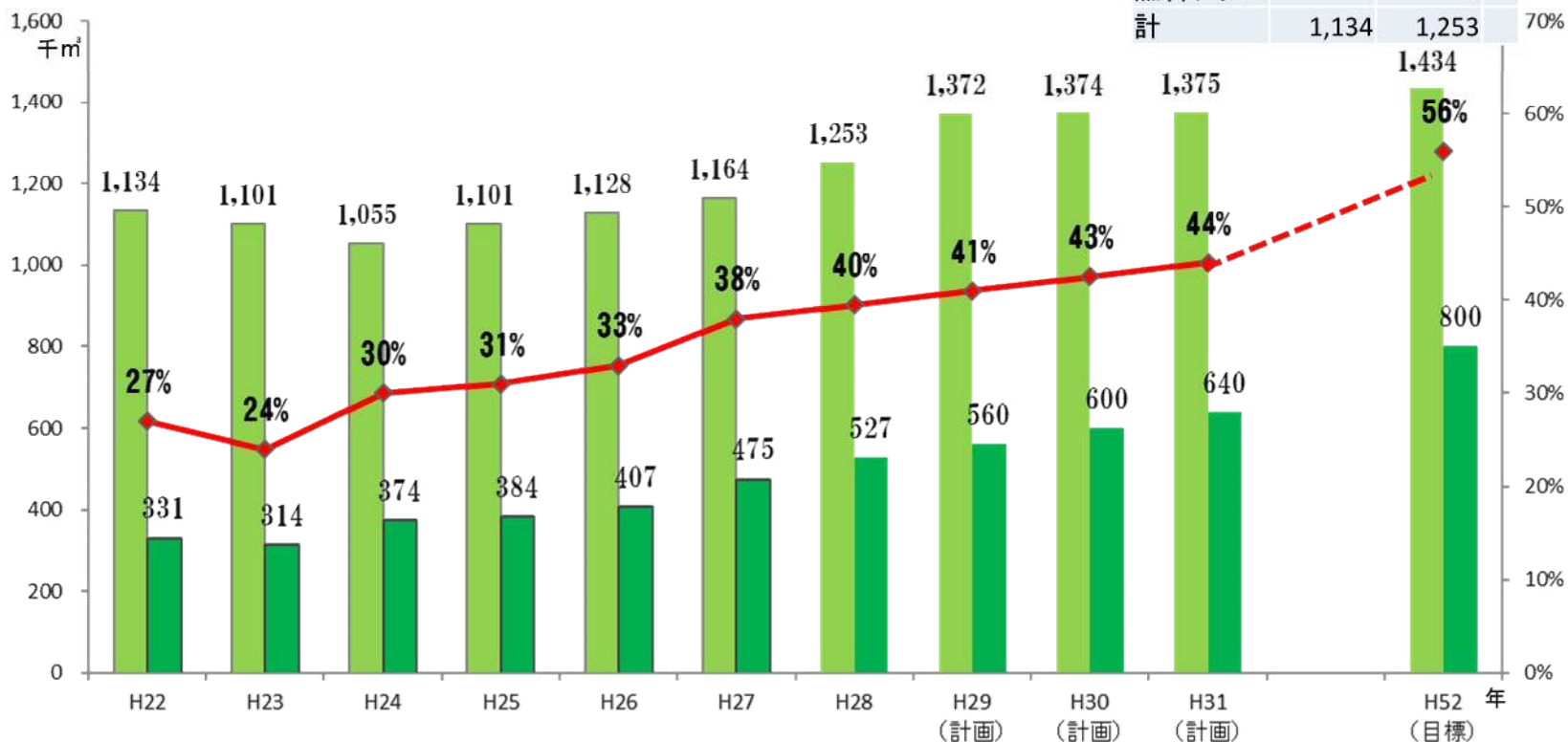
## 2-(4) 県内の原木需給



○平成52年の県内産原木の供給量を800千m<sup>3</sup>、自給率を56%と予測  
 ○実現するために、原木生産、流通及び木材加工の体制強化に取り組む

### 原木生産量と自給率の実績(計画)

■ 原木総需要量 ■ 素材生産量 ● 原木自給率



単位: 千m<sup>3</sup>

需要先	需要量	
	H22	H28
製材	110	107
合板	890	813
製紙チップ	134	108
燃料チップ		225
計	1,134	1,253

70%

(出典: 農林水産省「木材統計」・林業課調べ)

# 全国 木材需給の推移

参考 1

木材需給の推移

(単位:千m<sup>3</sup>)

年次	需 要									供 給									自給率 (%)
	計	国内消費					輸出			計	国内生産					輸入			
		うち用材	小計	用材	しいたけ 原木	燃料材 (薪炭材)	小計	用材	燃料材 (薪炭材)		うち用材	小計	用材	しいたけ 原木	燃料材 (薪炭材)	小計	用材	燃料材 (薪炭材)	
昭和 35	71,467	56,547	69,686	54,778	...	14,908	1,781	1,769	12	71,467	56,547	63,762	49,006	...	14,756	7,705	7,541	164	89.2
40	76,798	70,530	75,210	68,943	...	6,267	1,588	1,587	1	76,798	70,530	56,616	50,375	...	6,241	20,182	20,155	27	73.7
45	106,601	102,679	105,498	101,577	1,574	2,347	1,103	1,102	1	106,601	102,679	49,780	46,241	1,574	1,965	56,821	56,438	383	46.7
50	99,303	96,369	98,278	95,344	1,802	1,132	1,025	1,025	0	99,303	96,369	37,113	34,577	1,802	734	62,190	61,792	398	37.4
55	112,211	108,964	111,392	108,146	2,047	1,199	819	818	1	112,211	108,964	36,961	34,557	2,047	357	75,250	74,407	843	32.9
60	95,447	92,901	95,014	92,469	1,974	571	433	432	1	95,447	92,901	35,374	33,074	1,974	326	60,073	59,827	246	37.1
平成 元	115,988	113,853	115,839	113,705	1,616	518	149	148	1	115,988	113,853	32,577	30,589	1,616	372	83,411	83,264	147	28.1
2	113,242	111,162	113,070	110,991	1,563	517	172	171	0	113,242	111,162	31,297	29,369	1,563	365	81,945	81,793	152	27.6
3	114,174	112,203	114,047	112,076	1,423	548	127	127	0	114,174	112,203	29,785	28,000	1,423	362	84,389	84,203	186	26.1
4	110,545	108,531	110,467	108,454	1,374	640	78	77	0	110,545	108,531	28,911	27,166	1,374	371	81,634	81,365	269	26.2
5	110,328	108,385	110,277	108,334	1,262	680	51	51	1	110,328	108,385	27,212	25,599	1,262	351	83,116	82,786	330	24.7
6	111,401	109,504	111,308	109,411	1,106	711	93	92	1	111,401	109,504	25,999	24,400	1,106	333	85,402	85,024	378	23.3
7	113,698	111,922	113,411	111,637	1,055	720	286	285	1	113,698	111,922	24,303	22,916	1,055	332	89,395	89,006	389	21.4
8	114,217	112,502	113,822	112,109	967	747	396	394	1	114,217	112,502	23,770	22,489	967	314	90,447	90,013	434	20.8
9	111,638	109,905	111,369	109,637	956	776	269	268	1	111,638	109,905	22,807	21,568	956	283	88,831	88,337	494	20.4
10	93,811	92,058	93,613	91,862	979	772	197	196	1	93,811	92,058	20,577	19,333	979	264	73,234	72,725	509	21.9
11	99,690	97,812	99,240	97,364	906	970	450	449	1	99,690	97,812	19,978	18,764	906	308	79,712	79,048	664	20.0
12	101,006	99,263	100,518	98,777	803	938	489	487	2	101,006	99,263	19,058	18,022	803	233	81,948	81,241	707	18.9
13	92,942	91,247	92,530	90,842	718	970	412	405	6	92,942	91,247	17,690	16,759	718	213	75,252	74,488	764	19.0
14	89,764	88,127	89,195	87,596	653	947	568	531	37	89,764	88,127	16,920	16,077	653	190	72,844	72,050	794	18.8
15	88,875	87,191	88,107	86,464	634	1,009	768	727	40	88,875	87,191	16,970	16,155	634	181	71,904	71,036	869	19.1
16	91,437	89,799	90,653	89,027	610	1,017	783	773	11	91,437	89,799	17,333	16,555	610	169	74,104	73,245	859	19.0
17	87,423	85,857	86,662	85,104	565	993	761	753	8	87,423	85,857	17,899	17,176	565	159	69,523	68,681	842	20.5
18	88,306	86,791	87,423	85,919	535	970	882	873	10	88,306	86,791	18,300	17,617	535	148	70,005	69,174	831	20.7
19	83,879	82,361	82,988	81,482	542	965	891	880	11	83,879	82,361	19,313	18,626	542	145	64,565	63,735	830	23.0
20	79,518	77,965	78,706	77,164	548	994	811	801	11	79,518	77,965	19,424	18,731	548	146	60,094	59,234	859	24.4
21	64,799	63,210	64,096	62,514	543	1,039	703	696	8	64,799	63,210	18,274	17,587	543	145	46,525	45,622	902	28.2
22	71,884	70,253	70,330	68,708	532	1,091	1,554	1,546	8	71,884	70,253	18,923	18,236	532	155	52,961	52,018	943	26.3
23	74,403	72,725	72,864	71,199	520	1,144	1,538	1,526	12	74,403	72,725	20,093	19,367	520	205	54,310	53,358	951	27.0
24	72,189	70,633	70,769	69,226	437	1,106	1,420	1,406	13	72,189	70,633	20,318	19,686	437	196	51,870	50,947	924	28.1
25	75,459	73,867	73,544	71,968	388	1,191	1,914	1,901	13	75,459	73,867	21,735	21,117	388	230	53,724	52,750	974	28.8
26	75,799	72,547	73,770	70,536	313	2,921	2,029	2,010	19	75,799	72,547	23,647	21,492	313	1,843	52,152	51,054	1,098	31.2
27	75,160	70,883	72,871	68,602	315	3,955	2,288	2,281	7	75,160	70,883	24,918	21,797	315	2,806	50,242	49,086	1,156	33.2

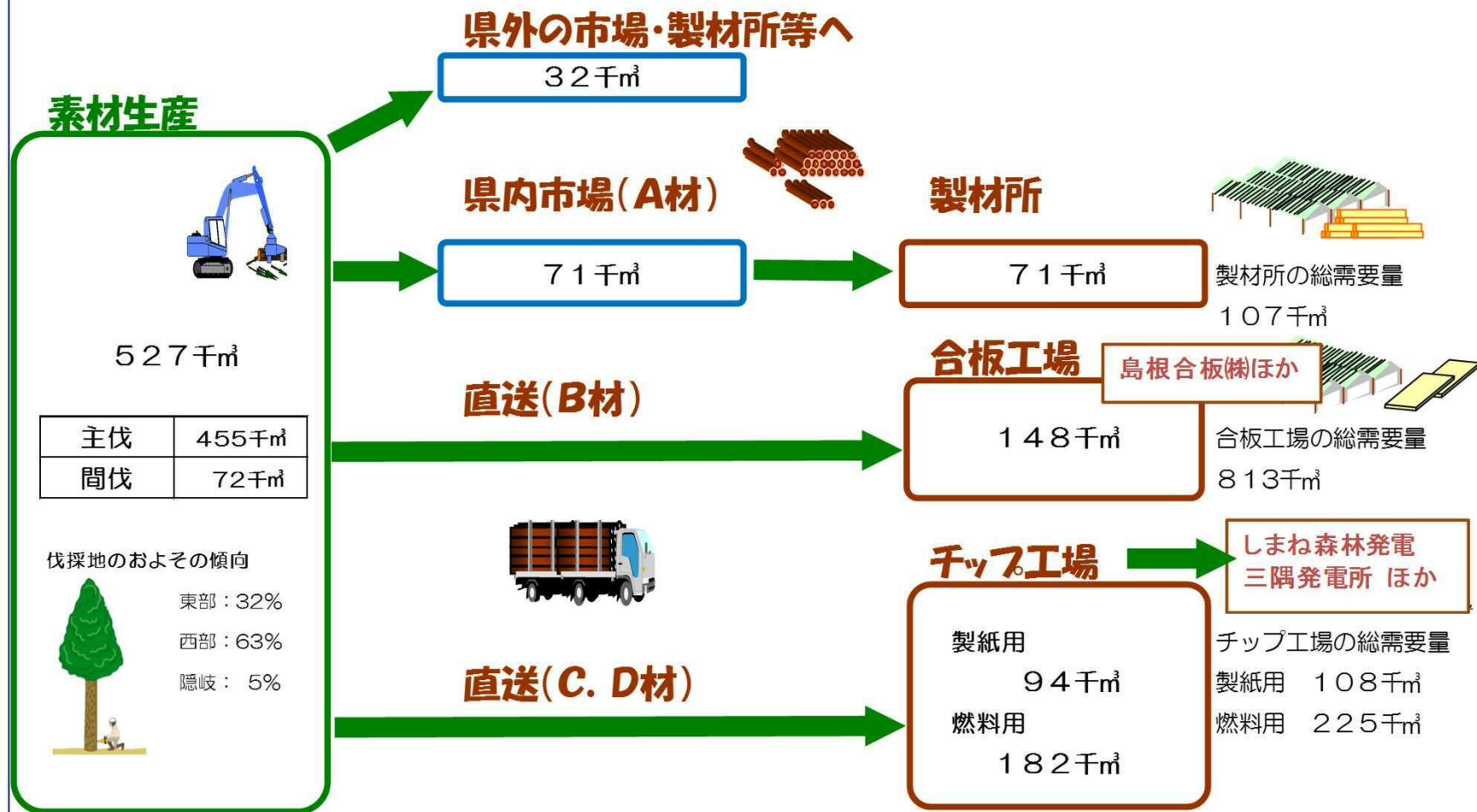
注: 1) 燃料材とは、木炭、薪、燃料用チップ及びベレットである。

2) 表中に使用した記号のうち、「…」は事実不詳又は調査を欠くものを示している。

3) 数値の合計値は、四捨五入のため計に一致しない場合がある。

※ 平成26年から木質バイオマス発電施設等においてエネルギー利用された燃料用チップを「薪炭材」に新たに計上することとし、これを踏まえ、項目名を「薪炭材」から「燃料材」に変更した。このため、平成25年以前については「薪炭材」の数量を、平成26年からは「燃料材」の数量を記載している。

# 県内で生産された原木の基本的な流れ (H28年次)



※製材工場への供給71千m³には一部直送も含まれます。

※合板工場への供給148千m³には一部市場経由も含まれます。

※合板工場は境港の合板工場も含まれます。

自給率	40%
県内総供給量	495千m³
県内総需要量	1,253千m³



# 1－(3) 林業生産の推移

## ① 林業産出額

- 島根県の農林水産業産出額839億円（農業570億円、漁業※213億円）のうち林業産出額の占める割合は、約7%。（※内水面漁業を含まない）
- 木材生産額はH19年の24億円を底に増加傾向で推移している。

年次	林業産出額（千万円）				
	木材	薪炭	きのこ	その他	計
H2	1,305	8	271	8	1,590
H7	757	5	235	1	999
H12	553	4	154	0	711
H19	240	11	159	0	410
H22	296	9	178	0	482
H23	328	9	186	0	523
H24	337	10	182	0	529
H25	338	11	158	0	507
H26	387	12	168	0	567
H27	387	11	167	0	566

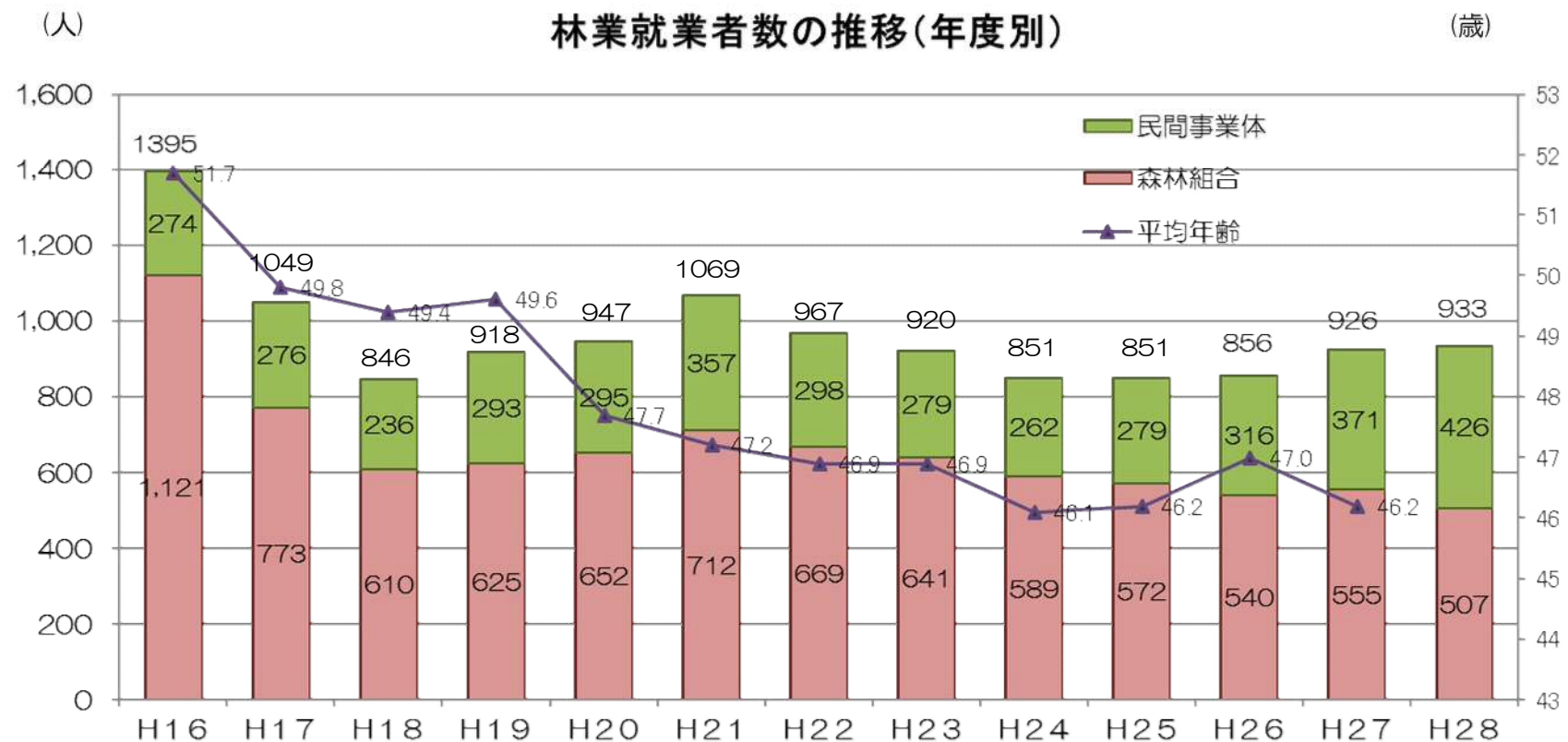




# 1-(2) 担い手の状況

## ① 林業就業者数

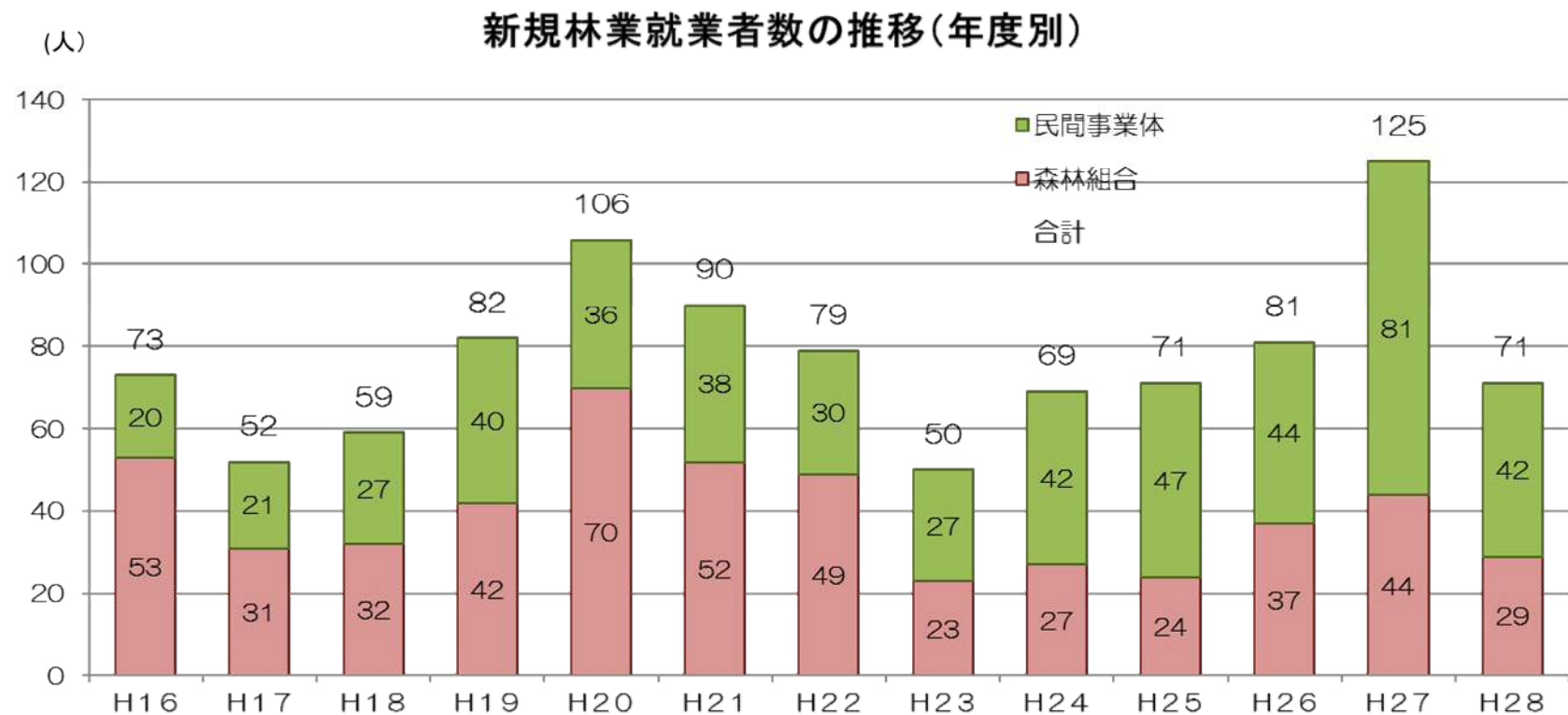
島根県の林業就業者は、平成28年度末現在933人（林業課調べ）で、平成18年度以降は900人前後で推移し、平均年齢は約46歳まで若返っている。





## 1-(2)-② 林業への新規就業者数

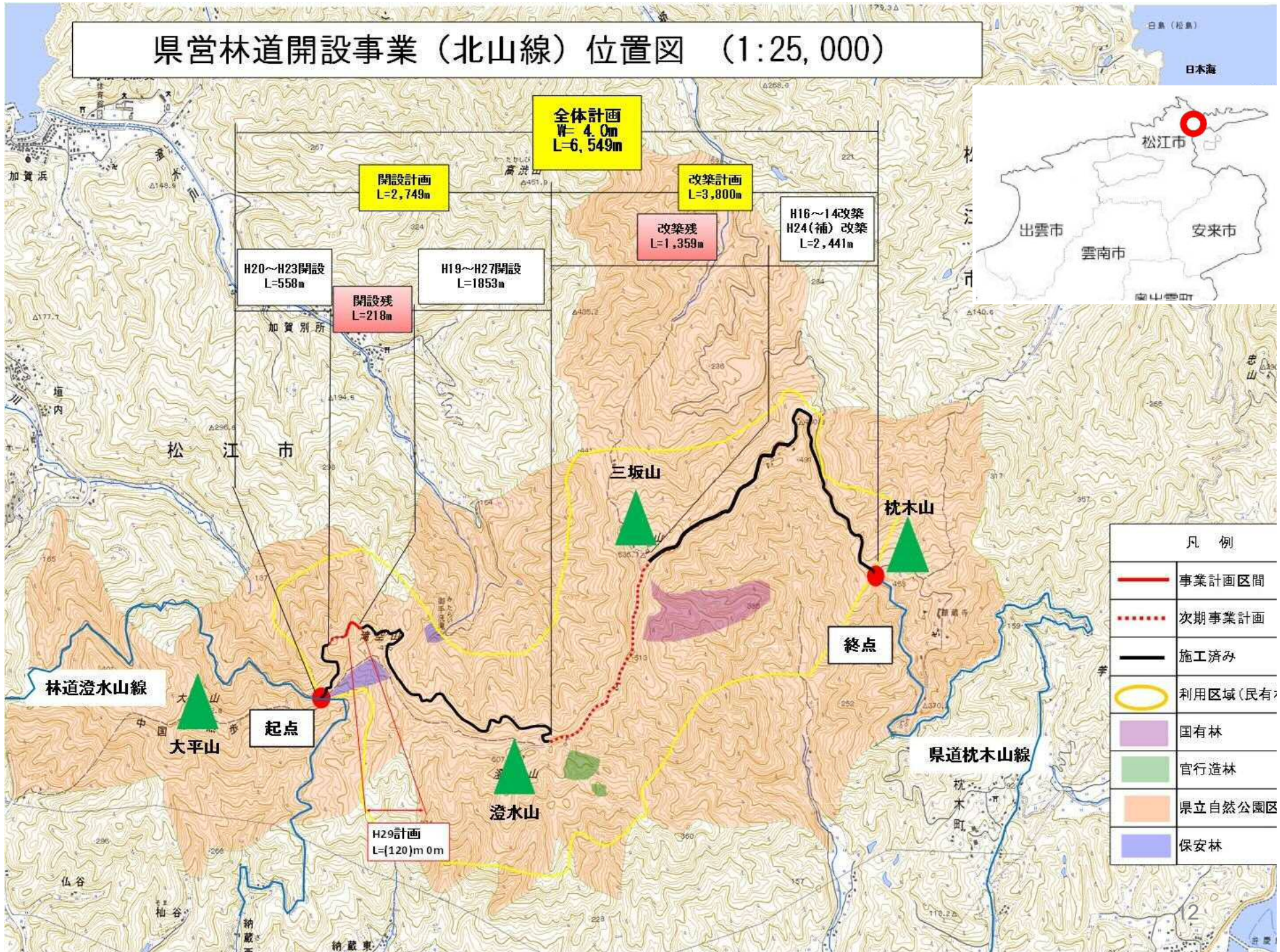
新規林業就業者数の推移には、社会・経済情勢などの影響による増減が見られるが、近年は70人前後で推移している。平成27年度はバイオマス発電の開始等もあり125人が就業した。



# 森林整備に必要な林内路網の整備



# 県営林道開設事業（北山線）位置図（1:25,000）

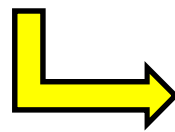
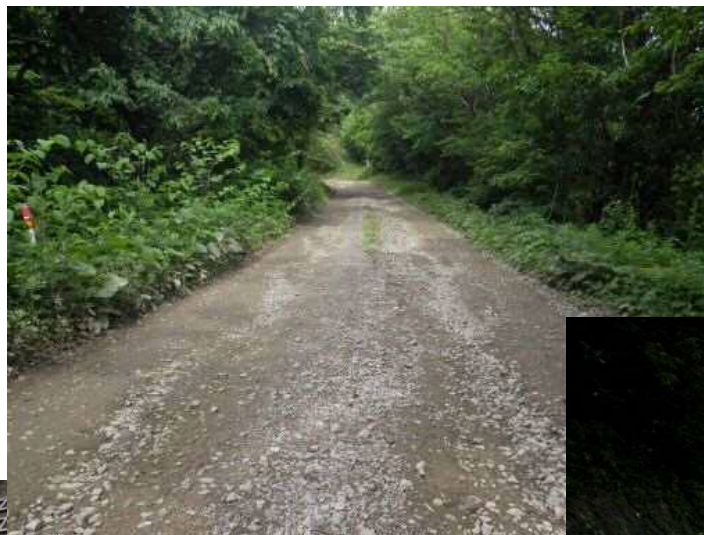


凡例	
	事業計画区間
	次期事業計画
	施工済み
	利用区域(民有)
	国有林
	官行造林
	県立自然公園区
	保安林

# 工事の実施状況

# 改築区間

# 開設区間



# 事業の進捗状況

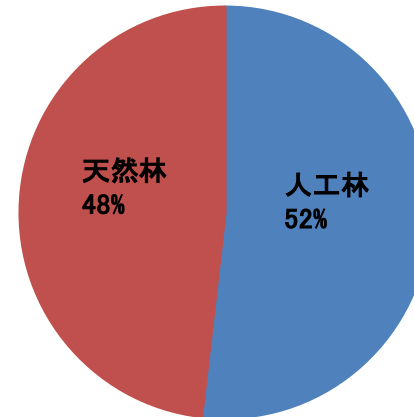
		全体計画 H15～	供用開始 部 分	平成29年度 計 画	進捗率 (H29年度 末)	残計画
延長 (m)	開 設	2,749	2,411	120	92.1%	218
	改 築	3,800	2,441	0	64.2%	1,359
	全 体	6,549	4,852	120	75.9%	1,577
事業費 (千円)		1,040,000	910,000	37,440	91.1%	92,560

費用対効果  $B/C$  (総便益 / 総費用) = 1.75

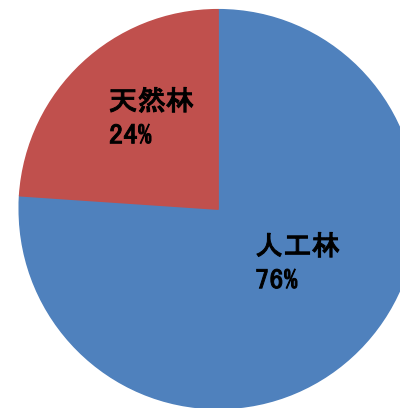
# 利用区域内の面積・蓄積

区分	面積(ha)	蓄積(m <sup>3</sup> )
人工林	268	125,703
天然林	250	39,541
計	518	165,244

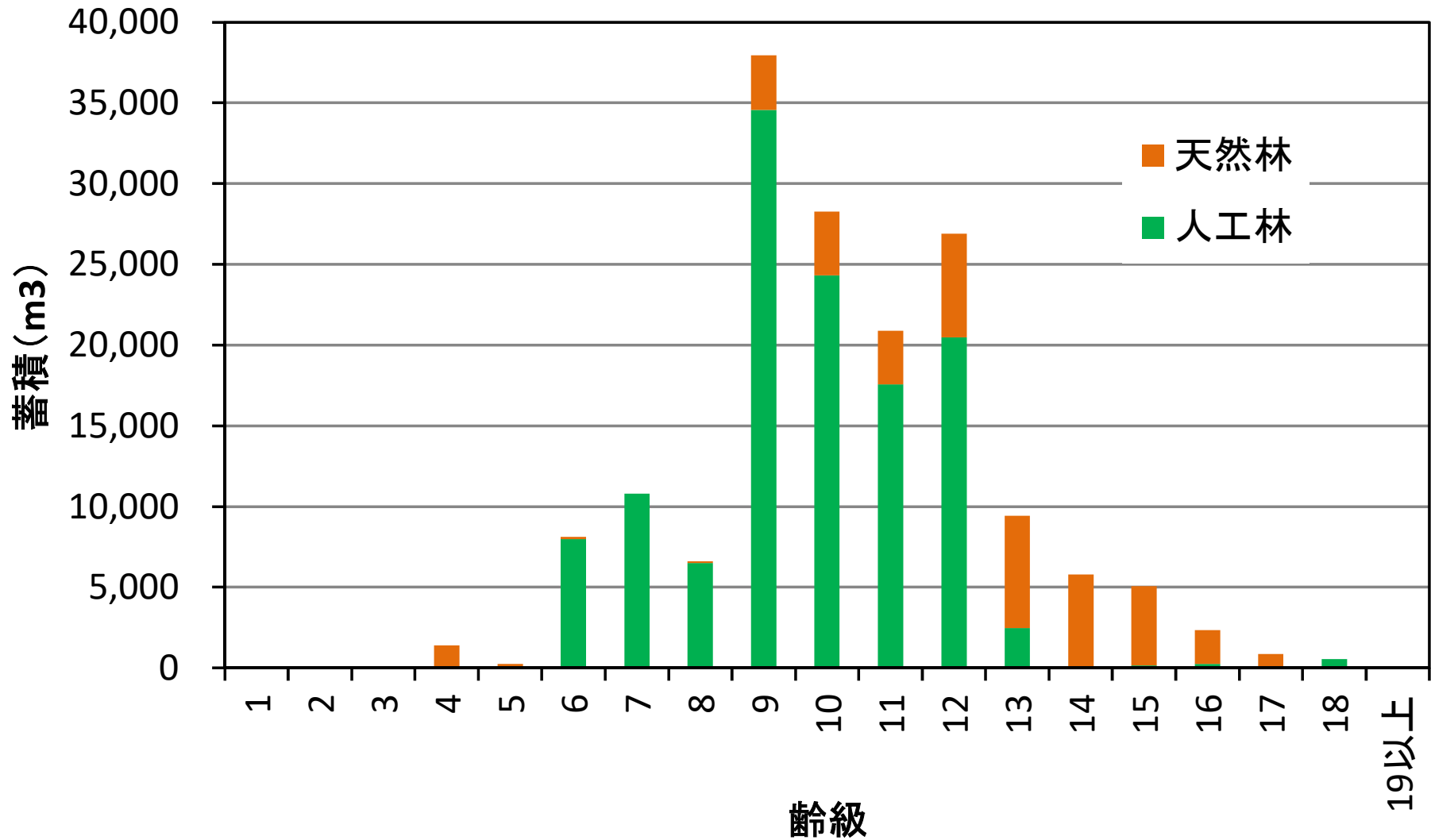
面積(ha)



蓄積(m<sup>3</sup>)



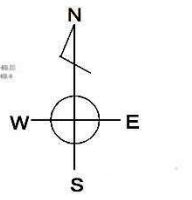
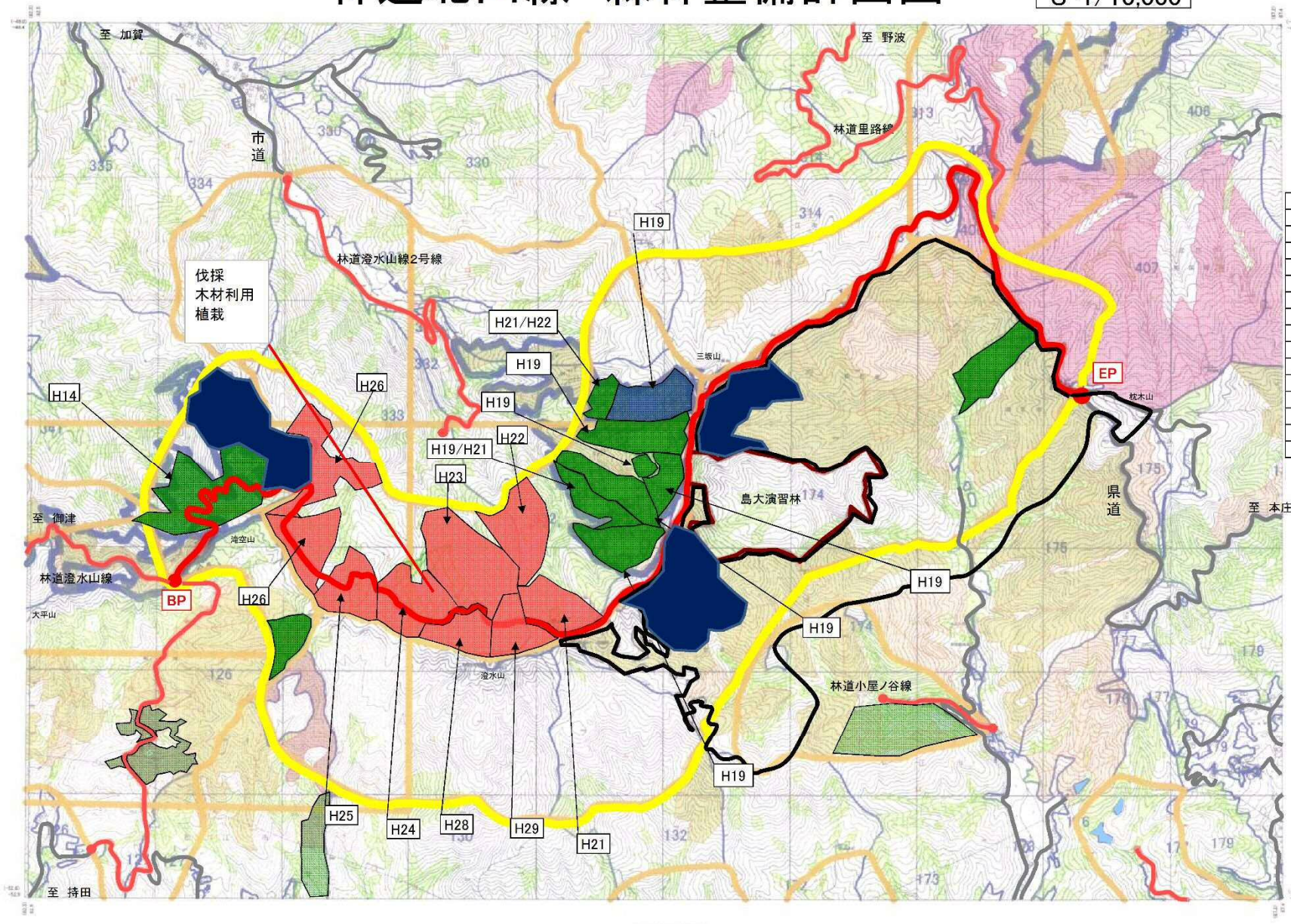
# 森林の資源状況 (蓄積分布)





# 林道北山線 森林整備計画図

S=1/10,000



例	
●	林道終点
●	林道起点
—	林道
—	林道利用区
—	市有林
—	分収林
—	人工林及び 林班界
—	林業公社造
—	国有林界
—	地裁・新植等
—	間伐
—	除伐等
—	間伐(計画)
—	木材生産団

島根県東部農林振興センター

# 林道開設の効果①

【開設前の施業】

切り捨て間伐



【開設後の施業】

間伐材の搬出状況



# 林道開設後の効果②

主伐が行われ、その後、植栽された森林



# 森林整備 実施量、計画量

森林整備		(単位: ha)						
	採択 H15~H24	H25	H26	H27	H28	H29	今後計画 H30~	合計
植栽	20	8	6					34
下刈	20	15	23	28	24	14	20	144
除伐	17							17
枝打ち	17							17
間伐	15						24	39
森林整備合計	88	23	29	28	24	14	44	250

※森林整備量は整数止め表記のため合計が合わない場合があります