



県民いきいき活動促進
ロゴマーク

令和2年度

県民いきいき活動 奨励賞

受賞団体の活動紹介



島根県

県民いきいき活動奨励賞の概要

県民いきいき活動奨励賞とは

島根県では、営利を目的とせず、不特定多数のものの利益の増進に寄与することを目的として行われる活動を「県民いきいき活動」として、それぞれの地域において活動が広がるよう支援しています。

「県民いきいき活動奨励賞」は、県民いきいき活動への関心を高め、活動を行っている団体の社会的評価を高めるため、平成17年に創設した、島根県知事による表彰制度です。

表彰部門

NPO・ボランティア部門 県内に主たる事務所がある団体

企業部門 県内に本支店または営業所等がある企業

ユース部門 県内の高校、特別支援学校高等部、高等専門学校、大学、専修・各種学校等の生徒・学生またはこれに相当する年齢の青少年の団体

表彰対象

- 地域の課題にいち早く着目し、積極的に取り組んでいるもの。
- 顕著な結果や効果が認められ、地域社会への貢献度が高いもの。
- NPO・ボランティア部門、企業部門においては概ね5年以上、ユース部門は概ね3年以上の活動が行われ、将来にわたり継続する見込みがあるもの。
- 過去に「県民いきいき活動奨励賞」を受賞していないもの。
- 暴力団等反社会的勢力と認められる団体でないもの。

※以上の項目について、県民いきいき活動促進委員会県民いきいき活動奨励賞審査委員会による選考を行います。

令和2年度 県民いきいき活動

奨励賞表彰団体 (13団体)

NPO・ボランティア部門

- P.3 傾聴の会 まつえ一期 (松江市)
- P.3 しまねエコライフサポーターズ出雲支部 (出雲市)
- P.4 しまね縁結びはぴこ会 (松江市)
- P.4 周布地堂農組合 (浜田市)
- P.5 たのしい楽団 (松江市)
- P.5 特定非営利活動法人サポートセンターどリーむ (出雲市)
- P.6 鳶巣慶人会 (出雲市)
- P.6 松崎神社 大行司保存会 (浜田市)

企業部門

- P.7 株式会社中筋組 (出雲市)
- P.7 株式会社藤原技研工業 (松江市)
- P.8 まるなか建設株式会社 (松江市)

ユース部門

- P.9 島根県立情報科学高等学校 情報ITフェア実行委員会 (安来市)
- P.9 島根県立大学出雲キャンパス 献血サークル あかえんぴつくん (出雲市)

(50音順)

いちご 傾聴の会 まつえ一期

松江市

〒690-0012 松江市古志原2-19-34
TEL: 090-3179-3263 (事務局) FAX: 0852-26-1976 (事務局)
ホームページ: <https://matsue-ichig.jimdofree.com/>



傾聴の模擬演習風景

♡ 活動内容

- 福祉施設訪問や電話での傾聴活動を行っており、高齢者や悩みをかかえる人にとって話を聞いてもらう場所があることが日々の暮らしの糧となっている。
- 月一回の傾聴スキルを身につける塾や、年一回の公開講座など市民に向けての傾聴活動の普及にも取り組んでいる。

🌟 活動において評価された点

- 高齢者の孤立化を防ぎ、高齢者にとって満足度の高い暮らしの一助となっている点。
- 「傾聴」に地域でいち早く着目し、普及・啓発活動も意欲的に行う一方で、会員のスキルアップや会員相互のフォロー体制づくりにも取り組んでいる点。

🗣️ 受賞者コメント

会創立10周年の節目に受賞できたことは、私達の活動が評価され誠に光栄です。

コロナ禍で、傾聴の重要性が増すなか、誰もが安心して暮らせる地域社会の実現に向け更なる活動に励みます。



しまねエコライフサポーターズ出雲支部



荒木コミセンエコストア製作

出雲市

〒699-0901 出雲市多伎町久村1463-14
TEL: 0853-86-2063 FAX: 0853-86-2063
E-mail: notok-n1@icv.ne.jp

🌟 活動において評価された点

- 地球温暖化対策に着目し、組織化することで機運を高め、率先して行政・学校・地域と協働しながら多くの取組をしている点。
- 未来を担う若い世代に対して啓発活動を積極的に行っている点。

♡ 活動内容

- 環境問題に対する意識啓発活動として講演会の企画、小学校での読み聞かせを行っている。
- 地域のコミュニティセンターや行政機関と連携し、活動を積極的に行っている。

🗣️ 受賞者コメント

しまねエコライフサポーターズ出雲支部、結成6年目の今期に受賞することになり、大変光栄に思います。今後とも地域の皆様と共に、脱炭素社会の実現に一歩一歩取り組んでまいります。



しまね縁結びはぴこ会



松江市

〒699-0887 松江市殿町8-3 タウンプラザしまね2F
 TEL: 0852-61-1150 FAX: 0852-61-2055 E-mail: info@shimane-enmusubi.com
 ホームページ: <https://www.shimane-enmusubi.com/hapiko/about.html>



地区交流会（マッチング風景）

♡ 活動内容

- 独身男女の結婚相談・出会いイベントの創出などの結婚支援を県全域で行っている。
- はぴこ会員同士の情報交換を積極的に行い、広域的なマッチングをすることで、相談者の様々なニーズに応えられる体制が整っている。

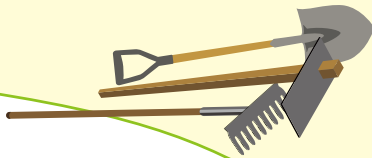
🌟 活動において評価された点

- 広域的なマッチングを行い、結婚希望者のニーズにきめ細やかに対応している点。
- 県全域にネットワークをつくり実効性を高め、地域の活力となる縁結び活動を継続して大きな実績を挙げている点。

🗨️ 受賞者コメント

この度は栄えある賞をいただき、誠にありがとうございます。

今後とも、結婚を望む独身男女の出会いを積極的に応援し、縁結び活動を通じて地域社会に貢献してまいります。



すふじ 周布地営農組合

浜田市

〒699-3301 浜田市三隅町井野口185-2
 TEL: 0855-34-0101 FAX: 0855-34-0101
 E-mail: sufuji-1@pub.herecall.jp
 ホームページ: <https://blog.canpan.info/sufuzi/>



組合員による耕作放棄地の草刈作業

♡ 活動内容

- 優良農産品の生産にあわせ地域をブログ等でPRしたり、農地の有効活用による自然環境保全や、高齢者・独居世帯への見守りなどの支援活動を行っている。
- 地域をみんなで守っていくとの考えを基に、多世代にわたる活動に取り組んでいる。

🌟 活動において評価された点

- 地域が団結し、多世代にわたる住民の相互扶助関係の構築、地域の環境保全など様々な取り組みを行っている点。
- 中山間地域における耕作放棄地対策等の集落維持活動に長年にわたって取り組むなど、地域活性化に貢献している点。

🗨️ 受賞者コメント

この度の受賞は、私達にとって今後の励みとなります。ありがとうございます。少子高齢化が進む地域ですが、先行世代から受け継がれてきている農地等を今後も兼業農家が多い中、私達が協力して守っていきます。



たのしい楽団



松江市

〒690-0888 松江市北堀町35-14 (プロジェクトゆうあい内)
 TEL : 0852-32-8645 FAX : 0852-28-1116 E-mail : YQN01243@nifty.ne.jp
 ホームページ : <http://project-ui.com/minnano-gakudan/>



しいの実シアターにてライブ演奏会

♡ 活動内容

- 即興音楽（音楽の技術がいらないため自由に表現できストレスがない）を通じて障がいのある子どもの活動の場を提供している。
- 月1回から2ヶ月に1回のペースで練習やイベントへの参加や、活動成果を観て、聴いて、感じてもらうための無料ライブを行っている。

🌟 活動において評価された点

- 即興音楽を取り入れた先駆的な取組。自由な表現活動を通してプロの演奏家と交流するなど、子どもの活躍の場が広がっている点。
- 子どもがいきいきと音楽活動をしている様子に触れることで、あたたかな地域づくりに貢献している点。

🗨️ 受賞者コメント

子どもたちは、たのしい楽団での活動をいつも楽しみにしています。屋内、屋外、いろいろな場で、たくさんの方々に、私たちの活動、演奏を見て、聴いて、感じていただきたいと思っています。



特定非営利活動法人 サポートセンターどりーむ



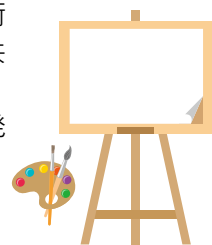
たたら侍ポスター作製とアーティスト 絵の指導は安食ひろ氏

出雲市

〒691-0031 出雲市東福町820番地1
 TEL : 0853-62-4872 FAX : 0853-62-4872
 E-mail : sc-dream-kt@sky.plala.or.jp
 ホームページ : <https://www.sc-dream.net/>

🌟 活動において評価された点

- 障がい者の自立支援の手段として芸術活動に着目した先駆性、健常者との共生に長年にわたって尽力している点。
- 海外とも交流を図り、活動を拡大・発展させている点。



♡ 活動内容

- 絵画・陶芸・コンサートなどを活用し、障がいのある人の自立・社会参加を支援している。
- アートを使った取り組みは地域のみならず、全国規模でのイベントを開催している。

🗨️ 受賞者コメント

この度いきいき活動奨励賞の荣誉に大変うれしく思います。
 障がい者の芸術的才能に驚嘆しています。それを自立につなげるという試みの楽しさ・難しさを味わっています。
 今後も揺ぎない理念の下、世に広げていきたいと思います。



鳶巣慶人会

出雲市

〒693-0074 出雲市東林木町993-3
TEL : 0853-24-1517 FAX : 0853-24-1517



鳶巣慶人会委員・鳶巣お助けマン互助会委員

♥ 活動内容

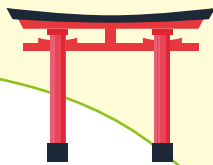
- 高齢者の多い地域でも安心して暮らしていけるよう、日常生活のちょっとした困りごと支援を行っており、地域にとってなくてはならない活動となっている。
- 長期休暇期間中には小学生の学習支援を行うほか、幼稚園との田植え交流など、地域と子どもの関わりに積極的に取り組んでいる。

🌟 活動において評価された点

- 地域の子どもから高齢者まで幅広い年代を対象に活動しており、地域の相互共助の仕組みを構築している点。
- 有償でボランティアを行う仕組み作りをすることで、持続可能性を高めながら地域に貢献している点。

🗨️ 受賞者コメント

人の家庭での日常生活上で生ずる困りごと、悩み事の相談事を受け、問題解決のお手伝いをしている。具体的には家の周りの片付け、庭木の剪定、草刈り、室内の片付け、模様替え(夏と秋)、台所の水回りのトラブル等々。協力委員(15名)の作業能力で出来ることに対応。新たな協力委員を得て仕事の範囲を広げたいと思っている。



だ い ぎ ょ う じ 松崎神社 大行司保存会

浜田市

〒699-3301 浜田市三隅町井野ハ681 井野八幡宮内
TEL : 0855-34-0156 FAX : 0855-34-0338
E-mail : ino-8man@pub.herecall.jp



大行司加勢 御立前の集合写真

♥ 活動内容

- 少子高齢化が進む地域で、140年続く住民参加型の祭り「大行司祭」を保存・継承するために祭りを主催し、住民に積極的に参加を呼びかけている。
- 故郷を離れた人たちへ、祭りの様子を情報発信したり、地域の専門学校生等に参加してもらい地域参加型の祭りとして取り組んでいる。

🗨️ 受賞者コメント

令和2年度いきいき活動奨励賞の表彰、まことにありがとうございます。

過疎高齢化がますます進む当地域において、長い歴史のある伝統芸能行事を保持、継承するにあたり、こたびの受賞が、会員一同の励みとなり、新しい視点をも取り入れ、後世に伝えることを再確認し、決意を新たにいたしました。



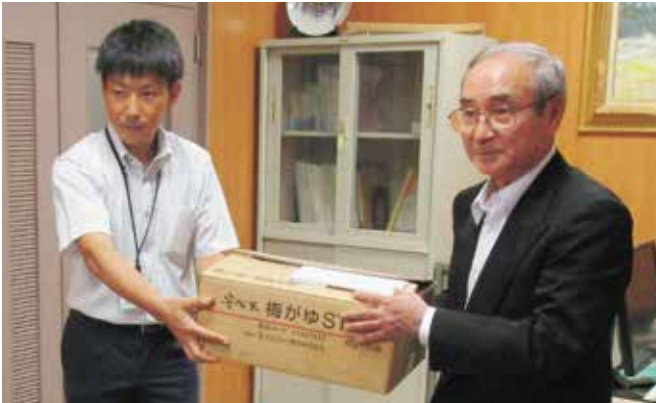
株式会社中筋組

出雲市

〒693-0061 出雲市姫原町262
TEL : 0853-22-8111 FAX : 0853-24-2331 E-mail : info@nakasuji.co.jp
ホームページ : https://www.nakasuji.co.jp



企
業



フードバンクへ備蓄食料品を寄贈

活動内容

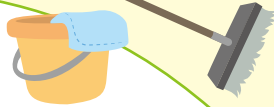
- 経済的理由により進学が難しい学生を支援するために、返済不要の中筋給付特待生制度を作り、毎年島根県育英会に寄附を行っている。
- 41年の長きにわたり社内での献血活動を行うほか、災害時の備蓄食料品をフードバンクに寄附するなど、様々な社会貢献活動に取り組んでいる。

活動において評価された点

- 企業独自の奨学金給付制度を設け、県出身の若者を支援し、新しくは出雲市内の建設業では初となる備蓄食料品の寄贈に取り組んでいる点。
- 生活困窮や子どもの貧困など様々な社会問題に対応する地域貢献活動に取り組んでいる点。

受賞者コメント

長年にわたる活動が評価され、このような素晴らしい賞をいただき誠にありがとうございました。この受賞を励みに、これからも弊社独自の取組みを通じて若者の支援や地域貢献に努めていきたいと思えます。



株式会社藤原技研工業

松江市

〒690-0025 松江市八幡町33
TEL : 0852-37-1591 FAX : 0852-37-2587
E-mail : fujiharagiken@fujiharagiken.co.jp
ホームページ : http://fujiharagiken.co.jp/



地域美化、環境美化！！

活動内容

- 企業関係者や地域の方々が参加しやすいように工夫をしながら献血活動を行っている。
- 環境美化活動として近隣の川の清掃作業や、地域の学校を対象に、企業の特徴を生かしたものづくりの研修も実施している。

受賞者コメント

今回この賞を頂き、社員一丸となって取り組んできたことが無駄ではなかったと大変喜んでおります。これからも地域や社会の為に貢献できることへ挑戦し、継続して取り組みたいと思います。



まるなか建設株式会社

交通安全

松江市

〒699-0203 松江市玉湯町布志名767番地52
TEL : 0852-60-2288 FAX : 0852-60-2588 E-mail : info@maru-naka.co.jp
ホームページ : <http://www.maru-naka.co.jp/>



交通安全立哨活動

♡ 活動内容

- 長年にわたり、交通安全を目指した立哨活動、交通安全標語募集活動を行っている。
- 警察、公民館など地域の団体と協働し、福祉活動、環境美化活動、その他様々な地域貢献活動に取り組んでいる。

🌟 活動において評価された点

- 地域住民が安心して暮らせるよう交通安全に特に着目し、長きにわたり活動を継続している点。
- 様々な社会貢献活動を関係企業・地域・学校・警察等と連携して取り組んでいる点。

🗨️ 受賞者コメント

“社会のために存在し社会とともに繁栄する”という経営信条のもと、これまで続けてきました当社の活動が評価され、社員一同嬉しく思います。今後も継続し、新たなテーマにもチャレンジしたいと思います。



企
業

受賞

おめでとうございます！



島根県立情報科学高等学校 情報ITフェア実行委員会



安来市

〒692-8500 安来市能義町310
TEL : 0854-23-2700 FAX : 0854-22-2933 E-mail : jyohokagakukoko@pref.shimane.lg.jp
ホームページ : <http://johokoko.ed.jp>



情報ITフェアでプログラミングを教えている様子

♡ 活動内容

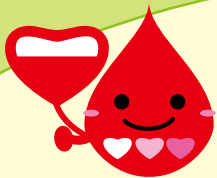
- 月一回の開放講座・市内小学校教員講座・年一回の大規模IT体験型イベント「情報ITフェア」の運営など、市民がITに触れることができる場を数多く提供している。
- 市民がITスキルを身につけ、地域課題にITを積極的に活用し解決・発展につなげる一助となっている。

🌟 活動において評価された点

- 生徒が主体となって中国地方最大級のITフェアを毎年実施し、IT環境やスキルを地域住民に無償で提供している点。
- 授業での学びを活用し、地域のITリテラシーの向上など地域活性化に大きく貢献している点。

🗨️ 受賞者コメント

今年は例年通りの集客型開催が出来ず、初のオンライン開催となりました。WEBページ作成や動画編集を学習する本校だからこそできた取り組みだと思います。今後もITスキルを発揮した地域貢献の活動を継続していきたいです。



島根県立大学出雲キャンパス 献血サークル あかえんぴつくん



献血と骨髄ドナー登録会の様子

出雲市

〒693-8550 出雲市西林木町151
TEL : 0853-20-0200 FAX : 0853-20-0201
ホームページ : <http://izumo.u-shimane.ac.jp/campus/>

🌟 活動において評価された点

- 骨髄ドナー登録拡大に向けて学生が自発的に取り組み、県内若者層の骨髄バンク登録率の向上に大きく貢献している点。
- 学生自らドナー登録説明員の資格を取得し、専門性を生かした活動が続けられている点。

♡ 活動内容

- 安定した骨髄ドナー登録者を確保するために、メンバーの多くがドナー登録説明員の資格を持ち、県内各地での啓発活動を積極的に行っている。
- 骨髄移植を受けた元患者とドナー経験者の方とのオンライン交流会を開催するなど、新しい活動も展開している。

🗨️ 受賞者コメント

この度の奨励賞の受賞を部員一同大変喜んでます。

コロナ禍で献血者が減少しているため、SNSを使って呼びかけていきます。また若い人を中心に骨髄ドナー登録を呼びかけ、移植の機会を待つ方へ善意の骨髄液がリレーされることを願い活動を続けていきます。



県民いきいき活動奨励賞

～これまでの受賞団体一覧～

年度	部門	受賞団体		
R1	NPO・ボランティア	出雲そばりえの会（出雲市） 高津地区老人クラブ連合会（益田市） 日本語教室グループ「あいうえお」（隠岐の島町） 日本語ボランティア ゆうわ（出雲市） 読み語りの会 とどけっこ・いの（浜田市）		
		企業	松江市建築組合（松江市）	
		ユース	島根県立平田高等学校 JRC部（出雲市） 島根大学医学部 地域医療研究会（出雲市）	
H30		NPO・ボランティア	いのっ子クラブ（浜田市） キラ☆キッズ（安来市） くにびきエコクラブ（松江市） くぼた錦 森びとクラブ（出雲市） 公立邑智病院を支援する会（邑南町） 特定非営利活動法人出雲学研究所（出雲市） 特定非営利活動法人隠岐しぜんむら（海士町） 特定非営利活動法人古代出雲歴史博ボランティアスタッフの会（出雲市） 特定非営利活動法人ぼんぼん船（出雲市） 中垣内うつつた一座（益田市） やすぎ女男輝り会（安来市）	
	ユース		学校法人 松徳学院中学校高等学校 生徒会（松江市） 島根県立江津工業高等学校 電ボラ52（江津市）	
	H29		NPO・ボランティア	樹冠ネットワーク（川本町） 手話サークル「おき」（隠岐の島町） 精神保健福祉ボランティア うさぎの会（大田市） 特定非営利活動法人ふるさとつなぎ（出雲市）
				企業
	H28		ユース	出雲医療看護専門学校 校友会（出雲市） 島根県立大学短期大学部 おはなしレストラン（松江市） 島根県立松江工業高等学校 松工住まいいきいき隊（松江市）
				NPO・ボランティア
		企業	株式会社ヒロクニ建設（出雲市） 東幸建設株式会社（大田市） 有限会社西工務店（出雲市）	
ユース	島根県立出雲農林高校 動物科学科（出雲市） 島根県立大学 在宅ボランティアサークル（出雲市）			

年度	部門	受賞団体	
H27	NPO・ボランティア	医療センター・ボランティア・はまだ（浜田市） サークル「ありんこ」（出雲市） セーフティ・大社運動実行委員会（出雲市） 特定非営利活動法人アンダンテ21（益田市） ロゴス腹話術研究会松江支部（松江市）	
		企業	一般社団法人島根県産業廃棄物協会（松江市） 株式会社アルテミスビュースカイ（出雲市） 株式会社さんびる（松江市） 株式会社島根ワイナリー（出雲市）
H26	ユース	出雲西高等学校環境福祉コース（環境保全クラブ）（出雲市） 島根県立出雲農林高等学校植物科学科植物バイオ専攻ハマボウフウ班（出雲市） 島根県立大学ケインゼミ（浜田市） 島根県立大学短期大学部ボランティア・サークルvolcano（松江市） しまね防犯サークルSCOT（浜田市）	
		NPO・ボランティア	コープおたがいさまいずも（出雲市） エコビレッジかきのきむら（吉賀町） 能海寛研究会（浜田市） はあとピアいずも実行委員会（出雲市） 松江市観光ボランティアガイドの会（松江市）
H25	企業		カナツ技建工業株式会社（松江市） 株式会社ワコムアイティ（松江市） 企業ボランティア松江ネットワーク会議（松江市）
		ユース	島根県立大学BBSサークル（浜田市） たまゆメンバーズくらぶ（松江市） 松江市立女子高等学校生徒会執行部（松江市）
H25	NPO・ボランティア	うしお料理クラブ（雲南市） ぐるぐるアート（松江市） 下府川を楽しむ会（浜田市） 西中国山地民具を守る会（浜田市） NPO法人浜田おやこ劇場（浜田市） 松江市ボランティア連絡協議会（松江市）	
		企業	株式会社淞南ダイア（出雲市） 株式会社長岡塗装店（松江市）
		ユース	出雲西高等学校 インターアクトクラブ（出雲市） 島大Spirits! 【島根大学】（松江市） 島根県立大学 井上厚史ゼミ（浜田市） 島根県立大学 環境倶楽部「しまえっこ」（浜田市）

平成24年度以前の受賞団体はホームページをご覧ください。
島根県のホームページで紹介しています！

島根県 県民いきいき活動奨励賞

検索



島 根 県

環境生活部 環境生活総務課 NPO活動推進室

〒690-8501 島根県松江市殿町1番地

TEL : 0852-22-5096 FAX : 0852-22-5636

E-mail : npo@pref.shimane.lg.jp

令和3年3月 印刷(有)黒潮社